

B&C OUTERWEAR UNIT

LA FUNZIONALITÀ CHE ISPIRA LO STILE

-
SCOPRI ILLIMITATE OPPORTUNITÀ COMMERCIALI
-

B&C Outerwear Unit rappresenta un nuovo approccio al mercato dell'outerwear, basato sulle diverse esigenze di ciascun settore di business.

Questa collezione propone capi accattivanti, che uniscono grande qualità e funzionalità a prezzi accessibili, offrendo così il miglior rapporto qualità/prezzo possibile.

Integrando capi contemporanei e di qualità, le cui caratteristiche di protezione e funzionalità sono ispirate dall'abbigliamento da lavoro, questa collezione si contraddistingue per la qualità dei tessuti, la perfetta vestibilità e i dettagli unici, pensati per soddisfare le esigenze di chi opera all'aperto.

Tutti i modelli sono stati testati per garantire la massima facilità di stampa e ricamo e assicurare massima visibilità al marchio di ogni azienda.

B&C CORPORATE 3-IN-1

FRAN DENNA TRAMPOLIN
DIVER PA COEN RISK
BETUNG BARTONE AVAREFORENTINO

BOMBERS



B&C SUPERHOOD /DUO
P. 310



B&C CREW BOMBER /DUO
P. 318



B&C TROOPER /DUO
P. 326

GIACCHE



B&C REAL+ /DUO
P. 312



B&C MULTI-ACTIVE /DUO
P. 320



B&C ID.601 /DUO
P. 332



B&C CORPORATE 3-IN-1
P. 314



B&C OCEAN SHORE
P. 322



B&C AIR
P. 330



B&C SIROCCO /DUO
P. 328

SOFTSHELLS



B&C HOODED SOFTSHELL /DUO
P. 290



B&C X-LITE SOFTSHELL /DUO
P. 294



B&C ID.701 SOFTSHELL /DUO
P. 296

GIACCHE PRO



B&C SHELTER PRO
P. 342



B&C SHIELD SOFTSHELL PRO
P. 292



B&C EXPERT PRO
P. 344

OUTER WEAR /UNIT

PANORAMICA DELLA COLLEZIONE

BODYWARMERS



B&C BODYWARMER EXPLORER
P. 338



B&C ZEN+ /W. B&C BODYWARMER /M.
P. 336 P. 336

PILE

B&C COOLSTAR /DUO P. 348
B&C WINDPROTEK P. 349

B&C ICEWALKER+ P. 350
B&C TRAVELLER+ P. 350

B&C HIGHLANDER+ P. 350
B&C ID.501 /DUO P. 351

B&C DNM

B&C DNM SUPREMACY /DUO P. 339
B&C DNM FRAME /DUO P. 339

LA DECORAZIONE RESA FACILE GRAZIE ALLA B&C

P. 352-359

GUIDA ALLA SCELTA B&C OUTERWEAR

GIACCHE

BOMBERS

SOFTSHELL

BODYWARMERS

PILE

PRO

GIACCHE PESANTI
GIACCHE MEDIANTE
PESANTI
GIACCHE LEGGERE

MODELLI

TESSUDO

IMPER-
MEABILE

SHOWER-
PROOF

TERMO-
ISOLANTE

	B&C REAL+ /DUO	P. 312	100% POLIESTERE			
	B&C CORPORATE 3-IN-1	P. 314	100% POLIESTERE			
	B&C MULTI-ACTIVE /DUO	P. 320	100% POLIESTERE			
	B&C OCEAN SHORE	P. 322	100% NYLON			
	B&C ID.601 /DUO	P. 332	100% POLIESTERE			
	B&C AIR	P. 330	100% NYLON			
	B&C SIROCCO /DUO + KIDS	P. 328	100% NYLON			
	B&C SUPERHOOD /DUO	P. 310	100% POLIESTERE			
	B&C CREW BOMBER /DUO	P. 318	100% POLIESTERE			
	B&C TROOPER /DUO	P. 326	100% POLIESTERE			
	B&C HOODED SOFTSHELL /DUO + KIDS	P. 290	94% POLIESTERE / 6% ELASTAN			
	B&C X-LITE SOFTSHELL /DUO	P. 294	94% POLIESTERE / 6% ELASTAN			
	B&C ID.701 /DUO	P. 296	94% POLIESTERE / 6% ELASTAN			
	B&C BODYWARMER EXPLORER	P. 338	65% POLIESTERE / 35% COTONE			
	B&C BODYWARMER /MEN	P. 336	100% NYLON			
	B&C ZEN+ /WOMEN	P. 336	100% NYLON			
	B&C COOLSTAR /DUO	P. 348	100% POLIESTERE			
	B&C WINDPROTEK	P. 349	100% POLIESTERE			
	B&C ICEWALKER+	P. 350	100% POLIESTERE			
	B&C TRAVELLER+	P. 350	100% POLIESTERE			
	B&C HIGHLANDER+	P. 350	100% POLIESTERE			
	B&C ID.501 /DUO	P. 351	100% POLIESTERE			
	B&C SHIELD SOFTSHELL PRO	P. 292	96% POLIESTERE / 4% ELASTAN			
	B&C SHELTER PRO	P. 342	100% POLIESTERE			
	B&C EXPERT PRO	P. 344	100% POLIESTERE			

AMBIENTI AZIENDALI

COLORI

GIACCHE & PILE



B&C
COLLECTION

OUTER WEAR /UNIT

GIACCHE PESANTI

B&C Superhood /men &
B&C Superhood /women _ p. 310

B&C Real+ /men &
B&C Real+ /women _ p. 312

B&C Corporate 3-in-1 _ p. 314

OUTER
WEAR
/UNIT



B&C SUPERHOOD /MEN JM 940 & B&C SUPERHOOD /WOMEN JW 941

B&C SUPERHOOD /DUO

Bomber piumino pesante con fodera interna a contrasto di tendenza



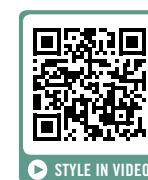
♂
BLACK WITH COBALT BLUE LINING*
DARK GREY WITH NEON ORANGE LINING*
NAVY WITH NEON GREEN LINING*
ROYAL BLUE WITH NEON ORANGE LINING*
RED WITH BLACK LINING*
WHITE WITH WARM GREY LINING*



♀
*FODERA IN CONTRASTO

DUO
CONCEPT

- Antivento
- Showproof
- Termoisolante
- Idrorepellente
- Taglio femminile sulla versione donna



STYLE IN VIDEO

PENSATI PER
ESSERE
PERSONALIZZATI



SCOPRI DI PIÙ P. 354

Esterno: 100% poliestere taffetà 300T, **Interno:** 100% poliestere taffetà con imbottitura effetto piuma
Men: S - M - L - XL - 2XL - 3XL, **Women:** XS - S - M - L - XL - 2XL, 1 pz/pacco & 10 pz/cartone

Cappuccio imbottito regolabile e rimuovibile / Pannelli anteriore sinistro e posteriore (dalle spalle a metà della schiena) con cerniere nascoste per la massima facilità di decorazione / Colletto rialzato, bordo di protezione contro le intemperie interno e polsini con orlo a coste 2x2 effetto cotone antivento / Stile bomber, taglio retail per un'immagine moderna / Tessuto testato per i tipi di stampa e ricamo / 2 tasche a cerniera con patella / ♂: 1 tasca da portafoglio interna



B&C REAL+ /MEN JM 970 & B&C REAL+ /WOMEN JW 925

B&C REAL+ /DUO

Parka invernale versatile, caldo e comodo



DUO
CONCEPT

- Antivento
- Impermeabile
- Termoisolante
- Idrorepellente
- Cuciture critiche impermeabili

Taglio femminile
on women's version



STYLE IN VIDEO
PENSATI PER
ESSERE
PERSONALIZZATI



SCOPRI DI PIÙ P. 355

Esterno: 100% poliestere Oxford 330D Impermeabile | 1000 mm,
Interno: 100% poliestere taffetà imbottito, 100% micropile poliestere anti-pilling sull'inserto posteriore del busto
Men: S - M - L - XL - 2XL - 3XL, **Women:** XS - S - M - L - XL - 2XL, 1 pz/pacco & 10 pz/cartone

Cappuccio ripiegabile a 3 pannelli con asole e cordini di chiusura con estremità in plastica / Chiusura a cerniera intera coperta con aletta e chiusura / Maniche ergonomiche e gomiti articolati per seguire ogni movimento / 2 tasche anteriori nascoste, ampie e sicure / 1 taschino interno con cerniera per portafoglio / Polsini con chiusura regolabile



B&C CORPORATE 3-IN-1 JU 873

B&C CORPORATE 3-IN-1

Moderno parka multiuso 3 in 1 con cappuccio, progettato per proteggere contro tutte le intemperie

1. Colletto rialzato

Cappuccio ad alta protezione richiudibile nel collo e con un design ergonomico



2. Taschino sul petto con cerniera

3. Polsini con chiusura antivento

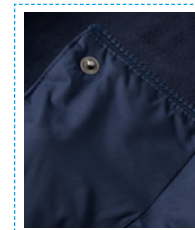
4. Orlo inferiore regolabile con coulisse



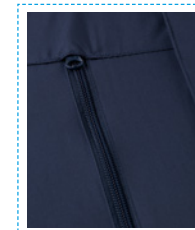
5. Pile con cerniera interna con sistema di cambio a 5 punti

2 tasche

1.



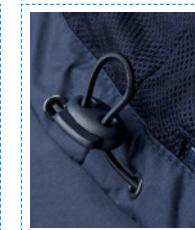
2.



3.



4.



5.



5.



Antivento



Impermeabile 5000 mm



Termoisolante



Idrorepellente



Cuciture critiche impermeabili



BLACK

NAVY

DARK GREY



STYLE IN VIDEO

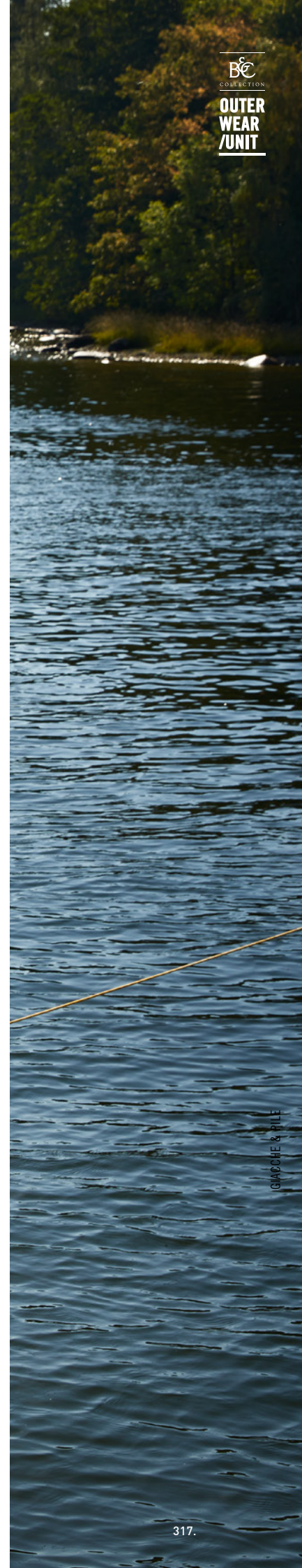
PENSATI PER ESSERE PERSONALIZZATI



SCOPRI DI PIÙ P. 355

GIACCA ESTERNA: Fuori: 100% poliestere pongee premium, **Dentro:** Fodera: 100% poliestere a rete, Fodera delle maniche: 100% poliestere 190T taffetà - **GIACCA INTERNA:** 100% micropile in poliestere anti-pilling
XS - S - M - L - XL - 2XL - 3XL, 1 pz/pacco & 10 pz/cartone

Cappuccio ad alta protezione richiudibile nel collo e con un design ergonomico /
Orlo inferiore regolabile con coulisse, design ergonomico delle maniche con polsini aggiustabili per la massima comodità /
Pile con cerniera interna con sistema di cambio a 5 punti / 2 tasche a cerniera con patella, taschino sul petto con cerniera



B&C
COLLECTION

OUTER WEAR /UNIT

GIACCHE MEDIAMENTE PESANTI

B&C Crew Bomber /men &
B&C Crew Bomber /women _ p. 318

B&C Multi-Active /men &
B&C Multi-Active /women _ p. 320

B&C Ocean Shore _ p. 322

OUTER
WEAR
/UNIT



B&C CREW BOMBER /MEN JM 961 & B&C CREW BOMBER /WOMEN JW 962

B&C CREW BOMBER /DUO

Giacca bomber con comoda imbottitura e cappuccio nascosto



BLACK WITH
WARM GREY LINING*

DARK GREY WITH
WARM GREY LINING*

NAVY WITH
WARM GREY LINING*

RED WITH
WARM GREY LINING*



*FODERA IN CONTRASTO

DUO
CONCEPT

- Antivento
- Impermeabile 5000 mm
- Taglio femminile sulla versione donna



STYLE IN VIDEO

PENSATI PER
ESSERE
PERSONALIZZATI



SCOPRI DI PIÙ P. 356

Esterno: 100% poliestere pongee, **Interno:** 100% poliestere taffetà trapuntato - 190 g/m²

Men: S - M - L - XL - 2XL - 3XL, 1 pz/pacco & 15 pz/cartone, **Women:** XS - S - M - L - XL - 2XL, 1 pz/pacco & 10 pz/cartone

Maniche e orlo inferiore a coste in moderno tessuto pesante effetto cotone / Colletto rialzato e bordo anti-intemperie su tutta la lunghezza per garantire protezione contro il vento / Cuciture ribattute sulle spalle per un migliore comfort e impermeabilità / Cerniere SBS tono su tono resistenti e di alta qualità / 2 tasche a cerniera con patella / ♂: 1 tasca interna per il portafoglio con placchette di chiusura

B&C MULTI-ACTIVE /MEN JM 825 & B&C MULTI-ACTIVE /WOMEN JW 826

B&C MULTI-ACTIVE /DUO

Giacca multiuso con comoda fodera in pile



DUO
CONCEPT

- Antivento
- Showerproof
- ANTI PILLING Micropile anti-pilling
- Taglio femminile sulla versione donna



PENSATI PER
ESSERE
PERSONALIZZATI



SCOPRI DI PIÙ P. 356

Esterno: 100% poliestere taffetà 210T, **Interno:** 100% micropile in poliestere anti-pilling,
Fodera delle maniche: 100% poliestere taffetà trapuntato

Men: S - M - L - XL - 2XL - 3XL, 5 pz/pacco & 30 pz/cartone, **Women:** XS - S - M - L - XL - 2XL, 5 pz/pacco & 10 pz/cartone

Cappuccio richiudibile nel collo / Fodera a contrasto in micropile per calore extra / Colletto rialzato, orlo inferiore e polsini regolabili per la massima protezione / Rivestimento PU per una migliore protezione dall'acqua e traspirabilità / Cuciture ribattute sulle spalle per una migliore comodità e impermeabilità / 2 tasche a cerniera con patella / ♂: 1 tasca interna per il portafoglio con placchetta di chiusura



B&C OCEAN SHORE JU 824

B&C OCEAN SHORE

Giacca contemporanea con fodera termica in micropile



BLACK*

DARK GREY

NAVY*

RED*

* COLORI DISPONIBILI IN 3XL

- Antivento
- Showerproof
- Termoisolante
- Idrorepellente



STYLE IN VIDEO
PENSATI PER
ESSERE
PERSONALIZZATI



SCOPRI DI PIÙ P. 357

Esterno: 100% nylon taffetà | Impermeabile, **Interno:** Fodera in micropile 100% e **Fodera delle maniche** imbottita in poliestere 100%
S - M - L - XL - 2XL - 3XL*, 5 pz/pacco & 30 pz/cartone

Cappuccio regolabile interno al collo / Fodera in micro-pile per maggiore calore / Colletto rialzato per la massima protezione /
Chiusura a cerniera intera con tirante coperta da aletta con chiusura / Polsini a conchiusura regolabile /
Coulisse regolabile nell'orlo inferiore / 2 tasche frontali, 1 tasca interna (portafoglio)



B&C
COLLECTION

OUTER WEAR /UNIT

GIACCHE LEGGERE

-

B&C Trooper /men &
B&C Trooper /women _ p. 326

B&C Sirocco &
B&C Sirocco /women _ p. 328
B&C Sirocco /kids _ p.381

B&C Air _ p. 330

B&C ID.601 &
B&C ID.601 /women _ p.332

B&C GILET

-

B&C Bodywarmer /men &
B&C Zen+ /women _ p. 336
B&C Bodywarmer Explorer _ p. 338

OUTER
WEAR
/UNIT



B&C TROOPER /MEN JM 963 & B&C TROOPER /WOMEN JW 964

B&C TROOPER /DUO

Giacca bomber leggera di tendenza, con cappuccio ergonomico nascosto



DUO
CONCEPT

- Antivento
- Showproof
- Taglio femminile sulla versione donna



PENSATI PER
ESSERE
PERSONALIZATI



SCOPRI DI PIÙ P. 357

Esterno: 100% poliestere taffetà 210T, **Interno:** 100% poliestere a rete, **Fodera delle maniche:** 100% poliestere taffetà
Men: S - M - L - XL - 2XL - 3XL, 5 pz/pacco & 30 pz/cartone, **Women:** XS - S - M - L - XL - 2XL, 5 pz/pacco & 10 pz/cartone

Fodera a rete a contrasto di tendenza, per maggiore calore e comfort / Colletto interno nello stesso tessuto / Polsini e orlo inferiore a coste in moderno tessuto pesante effetto cotone / Cuciture ribattute sulle spalle per un migliore comfort e impermeabilità / Cappuccio ergonomico (regolabile tramite coulisse elastica nella parte superiore) richiudibile nel collo / 2 tasche a cerniera / ♂: 1 tasca interna per il portafoglio con placchette di chiusura



B&C SIROCCO JU 800 & B&C SIROCCO /WOMEN JW 902

B&C SIROCCO /DUO

La giacca antivento riferimento del mercato



* COLORI DISPONIBILI IN 3XL

DUO
CONCEPT

Kids P. 381

- Antivento
- Showproof
- Ildrorepellente



PENSATI PER
ESSERE
PERSONALIZZATI



SCOPRI DI PIÙ P. 358

100% nylon taffetà

Men: S - M - L - XL - 2XL - 3XL*, 10 pz/pacco & 50 pz/cartone, **Women:** XS - S - M - L - XL - 2XL, 10 pz/pacco & 30 pz/cartone

Chiusura a zip intera con tirante / Cappuccio regolabile nel collo / ♂: 1 tasca anteriore, ♀: 2 tasche anteriori / Sistema di chiusura K-Way® nella tasca destra con zip bidirezionale / Orlo inferiore regolabile (con appositi cordini)



B&C AIR JU 801

B&C AIR

La classica e versatile giacca antivento foderata



- Antivento
- Showerproof
- Idrorepellente



STYLE IN VIDEO

PENSATI PER
ESSERE
PERSONALIZATI



SCOPRI DI PIÙ P. 358

Esterno: 100% nylon taffetà, **Interno:** Fodera 100% maglia di poliestere, **Fodera delle maniche:** 100% poliestere taffetà
S - M - L - XL - 2XL - 3XL*, 5 pz/pacco & 30 pz/cartone

Cappuccio regolabile interno al collo / Chiusura a zip intera con tirante / Colletto rialzato per la massima protezione / Polsini elasticizzati /
Coulisce regolabile nell'orlo inferiore / 2 tasche anteriori con chiusura zip / Sistema di chiusura K-Way® nella tasca destra con zip bidirezionale



B&C ID.601 JU I60 & B&C ID.601 /WOMEN JW I61

B&C ID.601 /DUO

Giacca antivento moderna



BLACK DARK GREY NAVY RED ORANGE WHITE



DUO
CONCEPT

- Antivento
- Showproof
- Termoisolante
- Idrorepellente
- Taglio femminile sulla versione donna



STYLE IN VIDEO

PENSATI PER
ESSERE
PERSONALIZZATI



SCOPRI DI PIÙ P. 359

Esterno: 100% poliestere taffetà 210T, **Interno:** Fodera corpo: 100% maglia poliestere, **Fodera delle maniche:** 100% poliestere taffetà
Men: S - M - L - XL - 2XL - 3XL, **Women:** XS - S - M - L - XL - 2XL, 5 pz/pacco & 30 pz/cartone

Cappuccio ergonomico nel collo / Fodera dello stesso tessuto all'interno del collo / Cuciture ribattute sulle spalle per una migliore protezione / Chiusura a zip intera con tirante / Orlo inferiore regolabile (con appositi cordini) / 2 tasche anteriori con patella / ♂:1 tasca interna portafoglio

IMPATTO DEL COLORE



PRIMAVERA/
ESTATE

IN QUALSIASI MOMENTO

IMPATTO DEL MESSAGGIO



GIACCHE & PILE

IN QUALSIASI STAGIONE

AUTUNNO/
INVERNO

B&C BODYWARMER /MEN JM 930 & B&C ZEN+ /WOMEN JW 935

B&C BODYWARMER /MEN B&C ZEN+ /WOMEN

Gilet imbottito dalle linee classiche



BLACK*

DARK GREY

NAVY*

RED*

WHITE



BLACK

NAVY

RED

WHITE

* COLORI DISPONIBILI IN 3XL

DUO
CONCEPT



Antivento



Showerproof



Termoisolante



Idrorepellente



STYLE IN VIDEO

Esterno: 100% nylon taffetà,

♂: **Interno:** Fodera imbottita in poliestere, ♀: **Interno:** Fodera imbottita 100% poliestere taffetà

Men: S - M - L - XL - 2XL - 3XL*, 5 pz/pacco & 10 pz/cartone, **Women:** XS - S - M - L - XL - 2XL, 1 pz/pacco & 10 pz/cartone

2 tasche laterali / ♀: Cappuccio con imbottitura effetto piuma, rimovibile tramite zip / Orlo inferiore con coulisse regolabile

B&C BODYWARMER EXPLORER JU 880

B&C BODYWARMER EXPLORER

Gilet multitasche



* COLORI DISPONIBILI IN 3XL

- Antivento
- Showerproof
- Termoisolante
- Idrorepellente



Esterno: 65% poliestere - 35% cotone, **Interno:** Imbottitura in poliestere 285 g/m² per il massimo calore
S - M - L - XL - 2XL - 3XL*, 1 pz/pacco & 10 pz/cartone
Protezioni antivento nel giromanica con coulisse regolabile / Chiusura a cerniera intera coperta da aletta con automatici / 5 tasche esterne (2 con zip) / 2 tasche extra portapenne / 1 taschino interno per il portafoglio / Orlo posteriore più lungo
338.

B&C DNM SUPREMACY /MEN JM D14 & B&C DNM SUPREMACY /WOMEN JW D15

B&C DNM SUPREMACY /DUO

La giacca bomber DENIM



DUO
CONCEPT

ESTERNO: Denim pesante (12 OZ) 100% cotone | Garment wash
FODERA: Corpo: 65% poliestere, 35% cotone, **Maniche:** 100% poliestere taffetà
Men: S - M - L - XL - 2XL - 3XL, **Women:** XS - S - M - L - XL - 2XL, 1 pz/pacco & 20 pz/cartone
La giacca bomber Denim dai dettagli unici, come gli inserti denim a contrasto e gli accessori metallici /
♂: Medium fit / ♀: Fitted cut

B&C DNM FRAME /MEN JM D10 & B&C DNM FRAME /WOMEN JW D11

B&C DNM FRAME /DUO

La giacca di jeans “trucker”



DUO
CONCEPT

Denim pesante (12 OZ) 100% cotone | Garment wash
Men: S - M - L - XL - 2XL - 3XL, **Women:** XS - S - M - L - XL - 2XL, 1 pz/pacco & 20 pz/cartone
La giacca di jeans “trucker” dai dettagli unici, come gli inserti denim a contrasto e gli accessori metallici
♂: Medium fit / ♀: Fitted cut

GIACCHE & PILE



B&C
COLLECTION

PRO

Giacche pro

PENSATA PER LAVORARE DURAMENTE. COME FAI TU.

L'efficace protezione dalle intemperie deve essere abbinata a design funzionali e vestibilità comode per far sì che chi lavora all'aperto possa assicurare prestazioni ottimali, a prescindere dall'attività e in qualsiasi stagione. Le giacche B&C PURE PRO sono state create per soddisfare le complesse esigenze dei lavoratori in tutta una serie di settori, dall'edilizia all'ingegneria, in cui la protezione dagli elementi va di pari passo con la funzionalità e la resistenza. Realizzate con tessuti di alta qualità e comprendenti dettagli come le numerose tasche, i rinforzi su spalle e gomiti e le cerniere altamente resistenti, queste comode giacche sono state anche progettate per essere decorate facilmente, in modo da far spiccare il marchio della tua azienda.

Be inspired. Continua a lavorare.



B&C SHIELD SOFTSHELL PRO P. 292

Questa giacca Softshell PRO rip-stop a 3 strati e dalle alte prestazioni è stata progettata in modo ergonomico per fornire alti livelli di comfort, per qualsiasi attività. Il suo look robusto e moderno aggiunge stile, ma anche impermeabilità e resistenza antivento, offrendo così grande protezione a chi lavora all'aperto. Dettagli funzionali completano il partner ideale sul lavoro. La costruzione, accuratamente progettata in modo ergonomico, garantisce facilità di movimento grazie all'elasticità del tessuto. La fodera in micropile, il risvolto interno completo di protezione antivento, il colletto rialzato e la protezione mento la rendono calda e veramente impermeabilizzante, ideale per lavorare all'aperto, in qualsiasi stagione. Funzionale, resistente e affidabile: la scelta perfetta per le squadre impegnate al massimo.



B&C SHIELD SOFTSHELL PRO

B&C SHELTER PRO P. 342

Realizzata per durare, questa giacca da lavoro, pesante ma funzionale, è stata progettata per proteggere in tutta una serie di ambienti, a prescindere da quanto possano peggiorare le condizioni atmosferiche. Il suo look robusto e moderno è combinato con dettagli funzionali di qualità, per garantire comfort e visibilità in qualsiasi momento. Grazie alla costruzione accuratamente progettata in modo ergonomico, questa giacca pesante da lavoro è comoda da indossare, oltre che in grado di offrire protezione e facilità di movimento. La fodera imbottita pesante, l'intero risvolto esterno antivento, il colletto rialzato e la protezione mento garantiscono calore e impermeabilità, mentre il retro più lungo assicura protezione sia in piedi che inginocchiati. 12 tasche multifunzione completano questo partner di lavoro assolutamente affidabile e resistente.



B&C SHELTER PRO

B&C EXPERT PRO P. 344

Progettato per garantire grande protezione pur assicurando totale libertà di movimento, questo gilet imbottito da lavoro altamente funzionale è perfetto per un'ampia gamma di ambienti di lavoro. La costruzione ergonomica, che prevede un ampio giromanica con protezione antivento elasticizzata, lo rende caldo e comodo da indossare. Dettagli funzionali di qualità, fra cui numerose tasche, un retro allungato per una maggiore protezione e piping riflettente sul davanti per una maggiore visibilità garantiscono praticità, resistenza e sicurezza, giorno e notte.



B&C EXPERT PRO

B&C SHELTER PRO JU C41

B&C SHELTER PRO

Giacca pesante PRO super-funzionale con cappuccio nascosto ergonomico



- Antivento
- Impermeabile 5000 mm
- Termoisolante

PENSATI PER
ESSERE
PERSONALIZZATI



SCOPRI DI PIÙ P. 359

Esterno: 100% poliestere rip-stop, **Interno:** Fodera 100% poliestere con morbida imbottitura (200 g/m²)
S - M - L - XL - 2XL - 3XL - 4XL, 1 pz/pacco & 10 pz/cartone

12 tasche multifunzione / Retro allungato per offrire libertà di movimento, calore e protezione quando si lavora piegati o inginocchiati / Piping riflettente sulle spalle e sul dietro per maggiore visibilità e sicurezza / Il rivestimento esterno in rip-stop garantisce resistenza contro le abrasioni e gli strappi / 1 tasca esterna per il telefonino con patte di chiusura, 3 tasche portapenna esterne supplementari, 2 tasche anteriori doppie con scaldamani laterali in pile / 1 tasca interna a toppa per il portafoglio / 1 tasca sul braccio con cerniera / Tiranti zip ergonomici per un facile accesso / Polsini regolabili con patte di chiusura per una migliore aderenza al corpo / Stampa e ricamo facilitato grazie all'apertura zip posta sul fondo della fodera posteriore / Tessuto testato per tutte le tecniche di stampa e ricamo

B&C EXPERT PRO JU C40

B&C EXPERT PRO

Gilet pesante PRO super-funzionale



BLACK

DARK GREY

NAVY

RED

BROWN



Antivento



Impermeabile 5000 mm



Idrorepellente

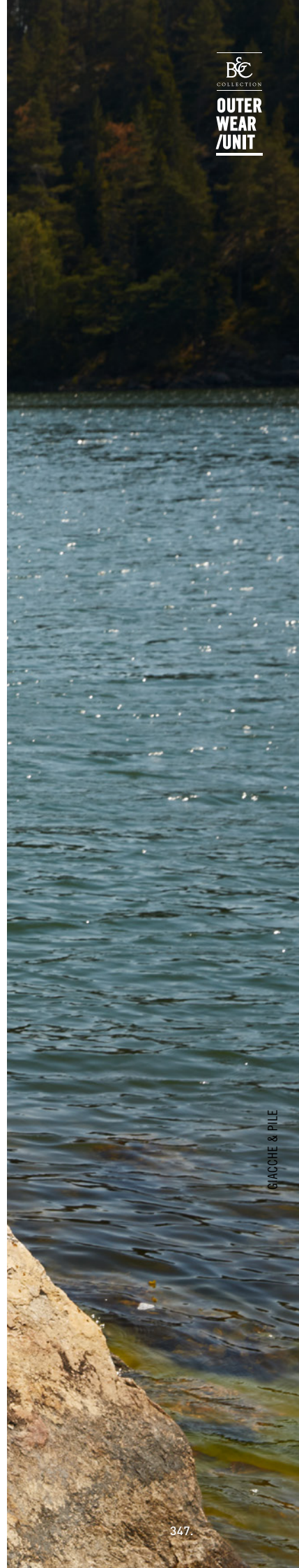


Esterno: 100% poliestere Rip-stop, antivento, idrorepellente ed impermeabile,

Interno: Fodera 100% poliestere con morbida imbottitura (200 g/m²) Tasche e collo con fodera in micropile

S - M - L - XL - 2XL - 3XL - 4XL, 1 pz/pacco & 10 pz/cartone

Collo foderato in micropile per maggiore calore e comfort / Giro manica ampio con protezione antivento elasticizzata per assicurare comfort e calore / Tasca con cerniera e tirante per un facile accesso / Retro più lungo con fodera del fondo posteriore rinforzata per assicurare durata, libertà di movimento, calore e protezione supplementare nel piegarsi, inginocchiarsi o sedersi / Tasche anteriori a doppio ingresso con accesso scaldamani laterali in pile per un maggior calore, 3 tasche portapenna esterne supplementari / Tasca per il telefonino di facile accesso con patte di chiusura / Piping riflettente sul davanti per maggiore visibilità / Cuciture sfalsate sulle spalle per evitare l'attrito, massimizzare il comfort e la durata / Chiusura zip anteriore con coprzip e protezione mento / Tirante zip ergonomico con 3 punti di chiusura e risvolto di chiusura antivento con 2 bottoni automatici / Stampa e ricamo facilitato grazie all'apertura zip posta sul fondo della fodera posteriore



B&C
COLLECTION

OUTER WEAR /UNIT

B&C PILE

-

B&C Coolstar /men &
B&C Coolstar /women _ p. 348

B&C WindProtek _ p. 349

B&C Icewalker+ _ p. 350

B&C Highlander+_ p. 350

B&C Traveller+_ p. 350

B&C ID.501 &
B&C ID.501 /women _ p. 351

OUTER
WEAR
/UNIT

B&C COOLSTAR /MEN FM 717 & B&C COOLSTAR /WOMEN FW 752

B&C COOLSTAR /DUO

Micropile ergonomico, leggerissimo a cerniera intera

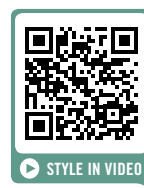


BLACK STEEL GREY NAVY



DUO
CONCEPT

- Antivento
- Termoisolante
- Idrorepellente



MINIMO INGOMBRO, MASSIMO CALORE

Il duo B&C Coolstar fa parte dell'esclusivo

B&C LIGHT PACK CONCEPT

Elevato isolamento + leggerezza + design compatto



TESSUTO MICROPILE B&C 144

Il micropile 144 filamenti di B&C offre il calore e il comfort necessari in qualsiasi condizione atmosferica.



COMPATIBILI CON I LETTORI MP3:

piccola apertura per gli auricolari nella tasca anteriore destra + anelli nel colletto per passaggio cavo auricolare

100% poliestere Anti-pilling, Vera microfibra (144 filamenti) | 170 g/m²

Men: S - M - L - XL - 2XL - 3XL, **Women:** XS - S - M - L - XL - 2XL, 5 pz/pacco & 15 pz/cartone

Vestibilità eccellente: taglio ergonomico e maniche set-in articolate / Protezione mento / Cerniera intera anteriore e tirante con cordino / 2 tasche anteriori con cerniera e tirante con cordino

348.

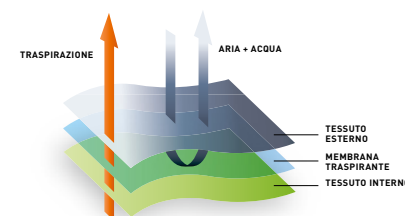
B&C WINDPROTEK FU 749

B&C WINDPROTEK

Il pile antivento di media pesantezza



BLACK* NAVY* RED* OLIVE * COLORI DISPONIBILI IN 3XL



TESSUTO B&C WINDPROTEK

100% protezione contro vento, freddo e acqua. Il calore del micropile (144 filamenti) è associato ad una **membrana antivento, impermeabile e traspirante**, che elimina la necessità di protezione aggiuntiva.



TESSUTO MICROPILE B&C 144

Il micropile 144 filamenti di B&C offre il calore e il comfort necessari in qualsiasi condizione atmosferica.

- Antivento
- Impermeabile 5000 mm
- Termoisolante
- Idrorepellente



Microfibra (144 filamenti) 100% poliestere Anti-pilling + **Membrana interna traspirante** | 320 g/m²

XS - S - M - L - XL - 2XL - 3XL*, 1 pz/pacco & 10 pz/cartone

Membrana traspirante antivento e antipioggia / Alta protezione termoisolante / Cerniera tono su tono con tirante / Taglio aderente / Manica dritta / Aletta di copertura interna della cerniera per la massima protezione antivento / 2 tasche nascoste con zip / Polsino con elastico / Coulisse elastica nell'orlo inferior con 2 stopper ed anelli per un maggiore comfort

349.

B&C PILE

B&C ICEWALKER+

FU 703



STYLE IN VIDEO

* COLORI DISPONIBILI IN 3XL

B&C TRAVELLER+

FU 705



STYLE IN VIDEO

* COLORI DISPONIBILI IN 3XL

B&C HIGHLANDER+

FU 704



STYLE IN VIDEO

* COLORI DISPONIBILI IN 3XL

100% poliestere Anti-pilling l 300 g/m²
XS - S - M - L - XL - 2XL - 3XL*, 5 pz/pacco & 15 pz/cartone
350.

B&C ID.501 FU I50 & B&C ID.501 /WOMEN FW I51

B&C ID.501 /DUO

Il Micropile Basic by B&C



BLACK* DARK GREY* NAVY* ROYAL BLUE* ATOLL FOREST GREEN* RED* PUMPKIN ORANGE PIXEL LIME WHITE



* COLORI DISPONIBILI IN ♂ 4XL, ♀ 3XL

DUO
CONCEPT

Scopri l'offerta
B&C Basic a p. 382



STYLE IN VIDEO

Microfibra 100% poliestere Anti-pilling l 280 g/m²
Men: XS - S - M - L - XL - 2XL - 3XL - 4XL*, **Women:** XS - S - M - L - XL - 2XL - 3XL*, 5 pz/pacco & 15 pz/cartone

B&C OUTERWEAR UNIT

GUIDA ALLA PERSONALIZZAZIONE

Siamo sempre a fianco della tua attività e vogliamo semplificarti la vita. Ecco una guida alla personalizzazione dei capi in cui troverai tutte le informazioni utili per lavorare coi modelli Outerwear Unit di B&C.

B&C, LA PERSONALIZZAZIONE RESA SEMPLICE

Scopri nelle pagine seguenti, per ogni Giacca B&C:

- Le aree di stampa ottimizzate
- Gli agevoli accessi per la personalizzazione
- Le tecniche di personalizzazione testate
- I segmenti di utilizzo più indicati



SCOPRI
IL PARERE
DEGLI
ESPERTI!

WATCH THE VIDEO

SERIGRAFIA SU POLIESTERE TAFFETÀ
(B&C ID.601)



SERIGRAFIA SU NYLON (B&C SIROCCO)



RICAMO SU POLYESTER RIP-STOP (B&C SHELTER PRO)



STAMPA TERMICA SU NYLON (B&C SIROCCO)

B&C
COLLECTION

OUTER
WEAR
/UNIT

TUTTE LE IMMAGINI
RITRAGGONO DETTAGLI
REALI DI GIACCHE
B&C PERSONALIZZATE
CON STAMPA O RICAMO

SERIGRAFIA SU SOFTSHELL (B&C HOODED SOFTSHELL)

La collezione Outerwear Unit è stata realizzata in tessuti di alta qualità per offrire la soluzione ideale in termini di visibilità ed impatto del marchio.

Per dimostrarti l'alta qualità dei risultati di personalizzazione, abbiamo eseguito test sui tessuti di tutte le nostre giacche B&C con le tecniche di serigrafia, stampa termica, sublimazione e ricamo.

Lascia libero spazio alla tua ispirazione, con la certezza di ottenere ottimi risultati di stampa e ricamo.

B&C, LA PERSONALIZZAZIONE RESA SEMPLICE

AREA DI STAMPA OTTIMIZZATO

Le superfici effettive di decorazione sono state ottimizzate in ogni stile, per darti la possibilità di mettere in risalto il marchio o il messaggio del tuo cliente.

EASY ACCESS SOLUTION

Le giacche B&C sono dotate di aperture nascoste che facilitano l'accesso per la decorazione e consentono di **evitare qualsiasi limite** - dato in genere da fodere e imbottiture - **senza compromettere il look, la finitura e la qualità**.

Crea le tue personalizzazioni sul retro, sul fronte e, in alcuni casi, anche sulle maniche.

TESTATI PER LA DECORAZIONE

Tutti i tessuti B&C Outerwear Unit sono selezionati con cura, per garantire risultati di stampa della massima qualità. Scopri le tecniche di personalizzazione testate per ogni capo e tessuto.

IL BIGLIETTO DA VISITA DELLA TUA AZIENDA

Scopri in quali contesti aziendali i modelli B&C Outerwear sono davvero ideali.

B&C SUPERHOOD /MEN

JM 940

B&C SUPERHOOD /WOMEN

JW 941

SUPERFICI DI STAMPA



ACCESSI FACILI



Guarda il video nella sezione RISORSE del **sito web** di B&C

100% poliestere taffetà 300T

TESSUTO TESTATO PER TUTTE LE TECNICHE DI DECORAZIONE

Serigrafia
Stampa termica
Sublimazione (Solo per il White)
Ricamo

AMBIENTI AZIENDALI

Promozionale
Merchandising
Licensing
Uniformi aziendale
Sport & tempo libero
Uniformi universitarie

SCOPRI DI PIÙ P. 310

B&C REAL+ /MEN

JM 970

B&C REAL+ /WOMEN

JW 925

SUPERFICI DI STAMPA



ACCESSI FACILI



Guarda il video nella sezione RISORSE del **sito web** di B&C

100% poliestere Oxford 330D

TESSUTO TESTATO PER TUTTE LE TECNICHE DI DECORAZIONE

Serigrafia
Stampa termica
Sublimazione (Solo per il White)
Ricamo

AMBIENTI AZIENDALI

Promozionale
Merchandising
Uniformi aziendale
Abbigliamento da lavoro
Sport & tempo libero

SCOPRI DI PIÙ P. 312

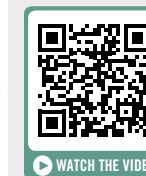
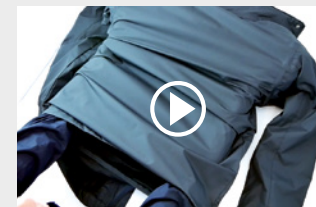
B&C CORPORATE 3-IN-1

JU 873

SUPERFICI DI STAMPA



ACCESSI FACILI



Guarda il video nella sezione RISORSE del **sito web** di B&C

100% poliestere pongee premium

TESSUTO TESTATO PER TUTTE LE TECNICHE DI DECORAZIONE

Serigrafia
Stampa termica
Ricamo

AMBIENTI AZIENDALI

Merchandising
Licensing
Uniformi aziendale
Abbigliamento da lavoro
Pro Retail

SCOPRI DI PIÙ P. 314

B&C CREW BOMBER /MEN

JM 961

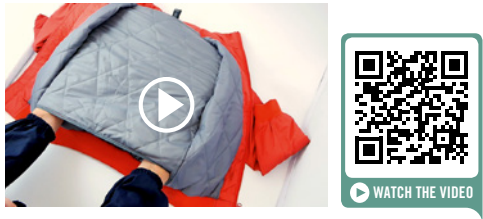
B&C CREW BOMBER /WOMEN

JW 962

SUPERFICI DI STAMPA



ACCESSI FACILI



Guarda il video nella sezione RISORSE
del **sito web** di B&C

100% poliestere pongee

TESSUTO TESTATO PER TUTTE
LE TECNICHE DI DECORAZIONE

Serigrafia
Stampa termica
Ricamo

AMBIENTI AZIENDALI

Promozionale
Merchandising
Uniformi aziendale
Abbigliamento da lavoro
Sport & tempo libero
Uniformi universitarie

SCOPRI DI PIÙ P. 318

B&C MULTI-ACTIVE /MEN

JM 825

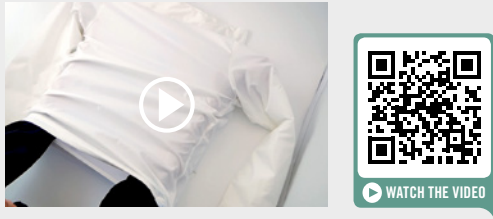
B&C MULTI-ACTIVE /WOMEN

JW 826

SUPERFICI DI STAMPA



ACCESSI FACILI



Guarda il video nella sezione RISORSE
del **sito web** di B&C

100% poliestere taffetà 210T

TESSUTO TESTATO PER TUTTE
LE TECNICHE DI DECORAZIONE

Serigrafia
Stampa termica
Sublimazione (Solo per il White)
Ricamo

AMBIENTI AZIENDALI

Promozionale
Merchandising
Licensing
Uniformi aziendale
Abbigliamento da lavoro
Sport & tempo libero
Uniformi universitarie

SCOPRI DI PIÙ P. 320

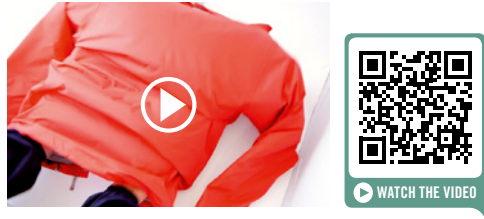
B&C OCEAN SHORE

JU 824

SUPERFICI DI STAMPA



ACCESSI FACILI



Guarda il video nella sezione RISORSE
del **sito web** di B&C

100% nylon taffetà

TESSUTO TESTATO PER TUTTE
LE TECNICHE DI DECORAZIONE

Serigrafia
Stampa termica
Ricamo

AMBIENTI AZIENDALI

Promozionale
Merchandising
Licensing
Uniformi aziendale
Sport & tempo libero

SCOPRI DI PIÙ P. 322

B&C TROOPER /MEN

JM 963

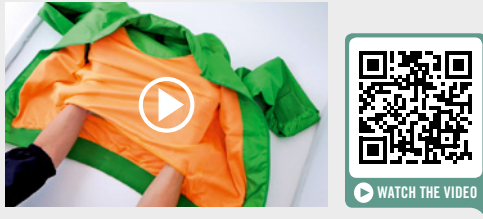
B&C TROOPER /WOMEN

JW 964

SUPERFICI DI STAMPA



ACCESSI FACILI



Guarda il video nella sezione RISORSE
del **sito web** di B&C

100% poliestere taffetà 210T

TESSUTO TESTATO PER TUTTE
LE TECNICHE DI DECORAZIONE

Serigrafia
Stampa termica
Sublimazione (Solo per il White)
Ricamo

AMBIENTI AZIENDALI

Promozionale
Merchandising
Licensing
Uniformi aziendale
Sport & tempo libero
Uniformi universitarie

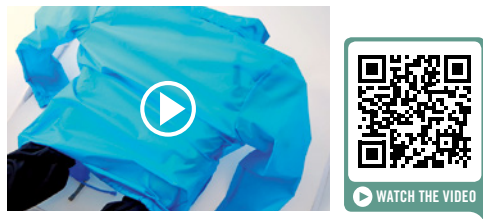
SCOPRI DI PIÙ P. 326

B&C SIROCCO
JU 800
B&C SIROCCO /WOMEN
JW 902

SUPERFICI DI STAMPA



LIBRO ACCESSO



Guarda il video nella sezione RISORSE
del **sito web** di B&C

100% nylon taffetà
**TESSUTO TESTATO PER TUTTE
LE TECNICHE DI DECORAZIONE**

Serigrafia
Stampa termica
Ricamo

AMBIENTI AZIENDALI

Promozionale
Merchandising
Licensing
Sport & tempo libero
Uniformi universitarie
Uniformi aziendale

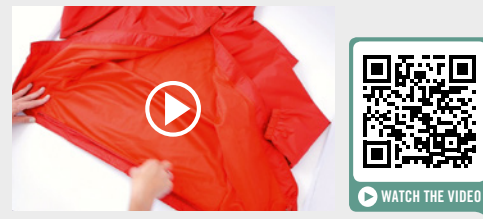
SCOPRI DI PIÙ P. 328

B&C AIR
JU 801

SUPERFICI DI STAMPA



ACCESSI FACILI



Guarda il video nella sezione RISORSE
del **sito web** di B&C

100% nylon taffetà
**TESSUTO TESTATO PER TUTTE
LE TECNICHE DI DECORAZIONE**

Serigrafia
Stampa termica
Ricamo

AMBIENTI AZIENDALI

Promozionale
Merchandising
Licensing
Abbigliamento da lavoro
Sport & tempo libero

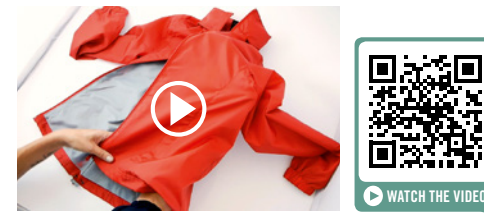
SCOPRI DI PIÙ P. 330

B&C ID.601 /MEN
JU 160
B&C ID.601 /WOMEN
JW 161

SUPERFICI DI STAMPA



ACCESSI FACILI



Guarda il video nella sezione RISORSE
del **sito web** di B&C

100% poliestere taffetà 210T
**TESSUTO TESTATO PER TUTTE
LE TECNICHE DI DECORAZIONE**

Serigrafia
Stampa termica
Sublimazione (Solo per il White)
Ricamo

AMBIENTI AZIENDALI

Promozionale
Merchandising
Licensing
Uniformi aziendale
Abbigliamento da lavoro
Sport & tempo libero
Uniformi universitarie

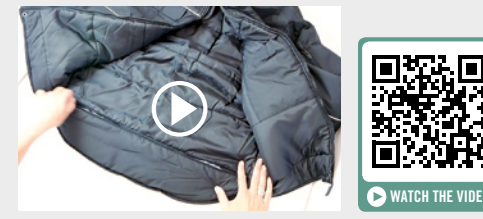
SCOPRI DI PIÙ P. 332

B&C SHELTER PRO
JU C41

SUPERFICI DI STAMPA



ACCESSI FACILI



Guarda il video nella sezione RISORSE
del **sito web** di B&C

100% poliestere rip-stop
**TESSUTO TESTATO PER TUTTE
LE TECNICHE DI DECORAZIONE**

Serigrafia
Stampa termica
Ricamo

AMBIENTI AZIENDALI

Abbigliamento da lavoro
Pro retail

SCOPRI DI PIÙ P. 342

GIACCHE B&C OPPORTUNITÀ COMMERCIALI ILLIMITATE

Ispirate alle ultime tendenze del mercato dell'abbigliamento, le giacche B&C assicurano uno splendido look ed una perfetta protezione, con modelli unici a prezzi abbordabili, che rispondono a tutte le esigenze della tua attività.

Dal prezzo necessario per campagne promozionali di grande portata all'elegante funzionalità dell'abbigliamento per il settore ricettivo, alle divise aziendali, sino all'elevata resistenza all'usura dell'abbigliamento da lavoro, creiamo le nostre giacche senza perdere d'occhio l'uso cui sono destinate, assicurando una vastissima scelta di modelli, tagli e colori.



B&C
COLLECTION

OUTER
WEAR
/UNIT

Le nostre giacche da uomo e da donna sono inoltre studiate per poter essere interamente personalizzate. Tutti i nostri tessuti sono stati sottoposti a test che fanno di essi la migliore soluzione in termini di impatto e visibilità del marchio.

Perché? Perché la tua azienda dia sempre l'immagine giusta, in qualsiasi circostanza.

**BE INSPIRED.
ESPLORA NUOVE OPPORTUNITÀ COMMERCIALI.**



> Per trovare ciò di cui hai bisogno per la tua attività, visita la sezione delle Opportunità Commerciali <
all'inizio di questo catalogo, oppure visita il nostro sito Internet www.bc-fashion.eu