

B&amp;C

COLLECTION

# SWEAT-SHIRTS B&C 2020

## LIGNE B&C ID. \_ 98

Conçus pour offrir le bon style à un prix adapté aux grandes quantités, les sweat-shirts B&C ID. sont la solution idéale si vous êtes tenu par un budget et visez la simplicité sans transiger sur la qualité.

## LIGNE B&C # \_ 104

Avez-vous besoin de sweat-shirts pour couvrir des actions de masse? Les sweat-shirts B&C # répondront parfaitement à votre besoin. Des sweat-shirts contemporains adaptés à tous les styles et disponibles en 35 coloris exceptionnels, fabriqués en tissu sweat doux 80/20 offrant une surface d'impression idéale.

## LIGNE B&C ORGANIC \_ 114

Bonjour, je suis organique ! Je suis le sweat-shirt responsable et tendance. Je suis disponible dans 20 coloris fascinants, je suis super doux et j'offre une qualité d'impression exceptionnelle.

## LIGNE B&C ROYAL \_ 130

Sweat-shirt luxueux offrant une douceur exceptionnelle, un style moderne et une qualité d'impression suprême, disponible dans 20 coloris incroyables et une large gamme de tailles.

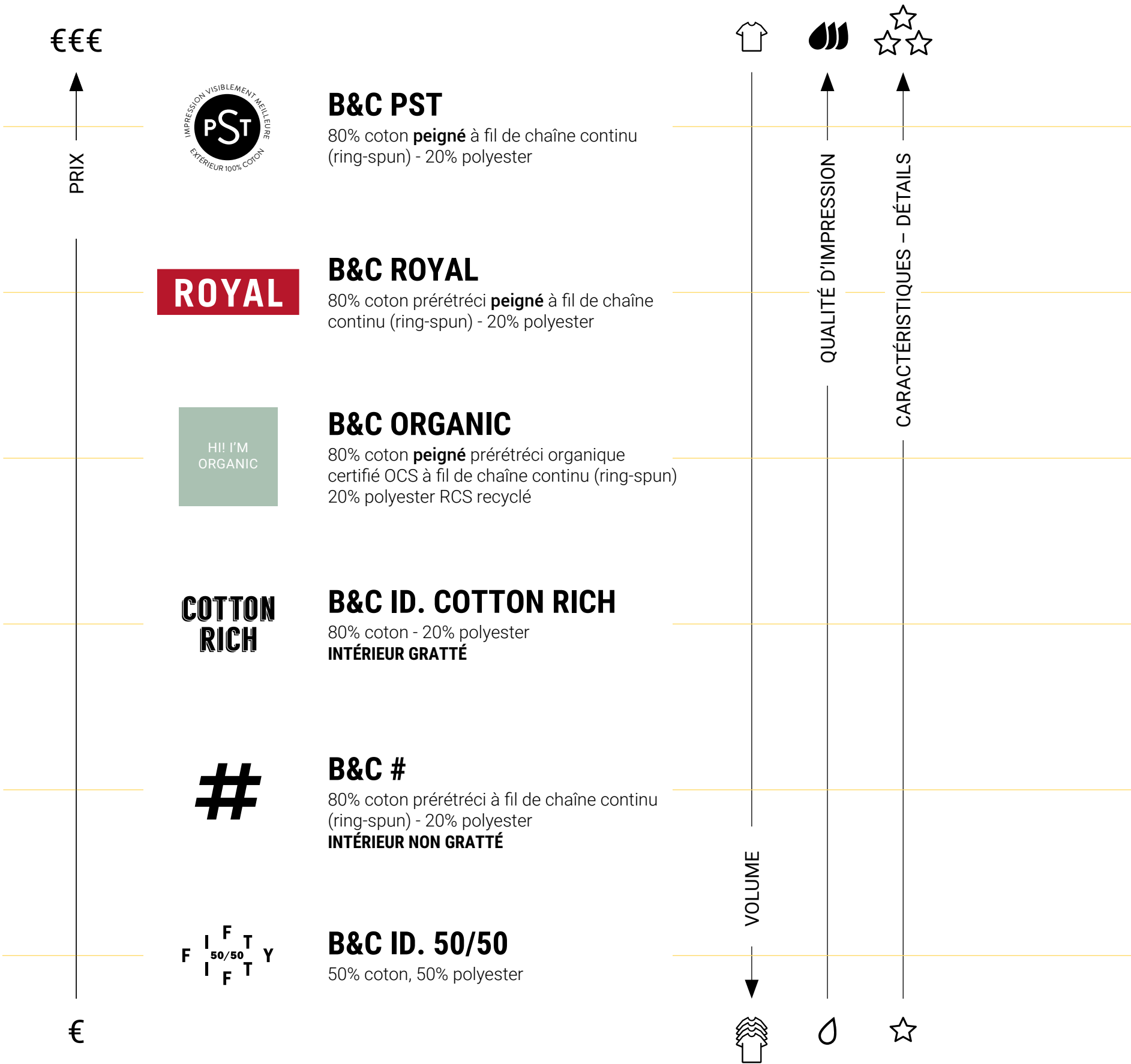
## LIGNE B&C PST \_ 142

Qualité d'impression parfaite, aspect luxueux, durabilité et confort inégalé caractérisent naturellement les sweat-shirts PST de B&C.



# ACHETEZ SELON VOS BESOINS

## COLLECTION B&C SWEAT-SHIRTS



### CHOISISSEZ VOTRE MODÈLE PARMİ LES 27 SWEAT-SHIRTS B&C SELON VOS PRIORITÉS ET VOS BESOINS.

Découvrez une collection de sweat-shirts conçue pour répondre à tous les besoins du marché. Définissez votre objectif, votre volume, votre coupe, votre niveau de prix et trouvez les modèles qui correspondent le mieux à votre action.

#### B&C PST

Les sweat-shirts PST sont fabriqués en coton peigné de qualité supérieure qui offre une qualité d'impression parfaite, un toucher qualitatif et une durabilité inégalable. Ils sont parfaits tant pour les textiles promotionnels que pour les vêtements de travail.

#### B&C ROYAL

La gamme de sweat-shirts B&C ROYAL est une offre de qualité supérieure et luxueuse grâce à sa douceur exceptionnelle, à un style moderne et à une qualité d'impression suprême. Ils sont "approuvés par les accros du luxe".

#### B&C ORGANIC

Bonjour, je suis organique ! Je suis un sweat-shirt responsable, tendance et disponible dans 20 coloris fascinants. Je suis super doux et j'offre une qualité d'impression exceptionnelle. Je suis "approuvé par les accros au développement durable".

#### B&C ID. COTTON RICH

La gamme de sweat-shirts ID. Cotton Rich de B&C allie un grand confort pour la personne qui le porte et un très beau résultat de décoration. Les 3 modèles, en tissu gratté à l'intérieur, ont un design intemporel qui les rend "approuvés par les accros aux classiques".

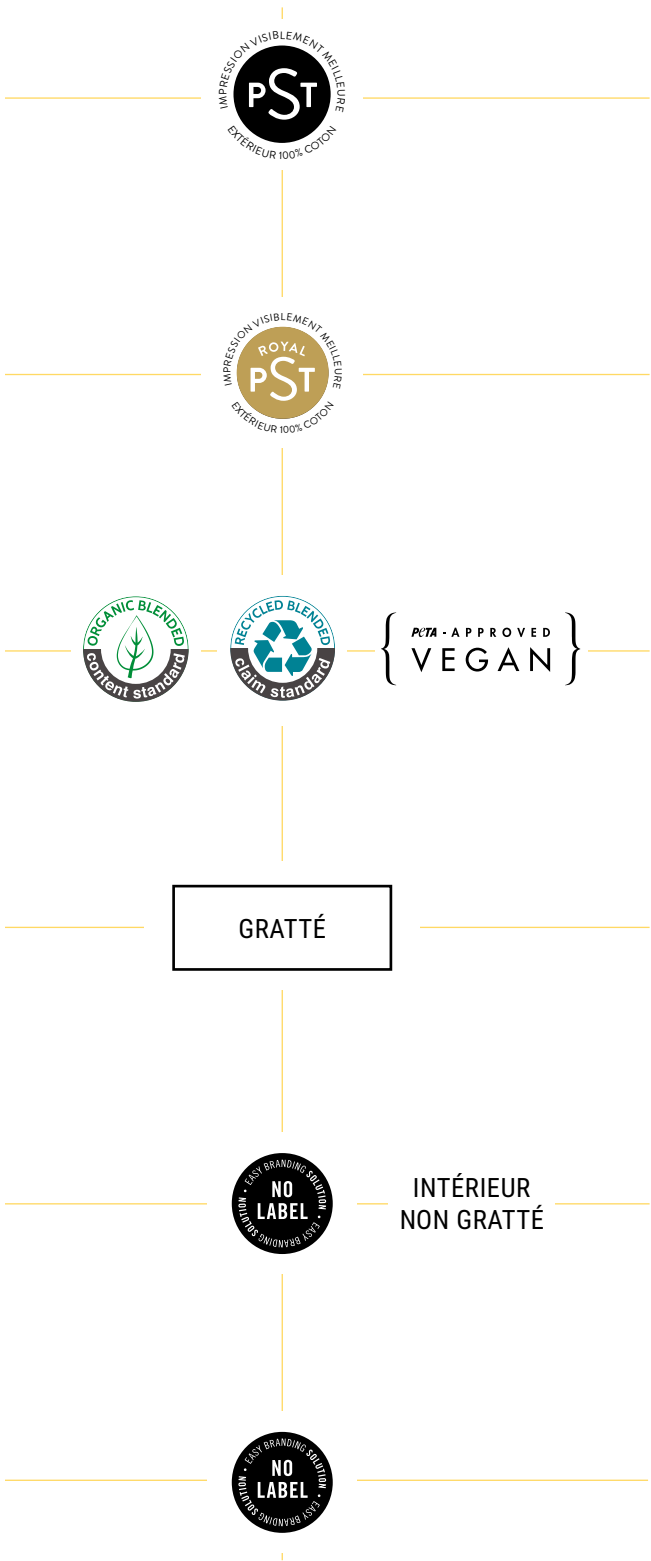
#### B&C #

Avez-vous besoin de sweat-shirts pour couvrir des actions de masse, comme la promotion, le merchandising et les événements? Les sweat-shirts # de B&C répondront parfaitement à votre besoin. Quatre sweat-shirts adaptés à tous les usages en duo, fabriqués en tissu sweat doux 80/20 et offrant une surface d'impression idéale. Disponibles en 35 coloris exceptionnels, ils sont "approuvés par les accros aux couleurs".

#### B&C ID. 50/50

Avez-vous besoin de sweat-shirts pour couvrir des actions de masse, comme la promotion, le merchandising et les événements? Les sweat-shirts ID. 50/50 de B&C répondront parfaitement à votre besoin. Quatre modèles pour couvrir toute action et qui peuvent parfaitement convenir également pour les vêtements de travail grâce à leur composition à 50% en polyester.

### BÉNÉFICES





SWEAT-SHIRTS **B&C ID. 50/50**

50% coton, 50% polyester



B&C ID.202 50/50 p. 100    B&C ID.203 50/50 p. 100    B&C ID.205 50/50 p. 101    B&C ID.206 50/50 p. 101



SWEAT-SHIRTS **B&C #**

**NOUVEAU**2020

80% coton prérétréci à fil de chaîne continu (ring-spun) - 20% polyester - **INTÉRIEUR NON GRATTÉ**



B&C #Set In p. 108    B&C #Set In /w. p. 109    B&C #Hoodie p. 110    B&C #Hoodie /w. p.111



SWEAT-SHIRTS **B&C ID. 80/20 COTTON RICH**

80% coton - 20% polyester - **INTÉRIEUR GRATTÉ**



B&C ID.002 Cotton Rich p. 102    B&C ID.003 Cotton Rich p. 103    B&C ID.004 Cotton Rich p. 103



SWEAT-SHIRTS **B&C ORGANIC**

**NOUVEAU**2020

80% coton **peigné** prérétréci organique certifié OCS à fil de chaîne continu (ring-spun) - 20% polyester RCS recyclé



B&C Organic Crew Neck p. 122    B&C Organic Crew Neck /w. p. 123    B&C Organic Hooded p. 124    B&C Organic Hooded /w. p. 125    B&C Organic Zipped Hood p. 126    B&C Organic Zipped Hood /w. p. 127



SWEAT-SHIRTS **B&C ROYAL**

**NOUVEAU**2020

80%coton prérétréci **peigné** à fil de chaîne continu (ring-spun) - 20% polyester



B&C King Crew Neck p. 134    B&C Queen Crew Neck p. 135    B&C King Hooded p. 136    B&C Queen Hooded p. 137    B&C King Zipped Hood p. 138    B&C Queen Zipped Hood p. 139



SWEAT-SHIRTS **B&C PST**

80% coton **peigné** à fil de chaîne continu (ring-spun) - 20% polyester



B&C Hooded p. 146    B&C Set In p. 147    B&C Open Hem p. 148    B&C Spider /m. p. 149





## LES SWEAT-SHIRTS B&C ID.

**Retour aux basiques - Choisissez la qualité dont vous avez besoin**

Vous avez besoin de sweat-shirts pour couvrir des actions de masse, comme la promotion, le merchandising et les événements? B&C a la réponse idéale avec les sweat-shirts ID.

/ Ligne B&C 50/50  
/ Ligne B&C 80/20 Cotton Rich

OEKO-TEX®  
CONFIDENCE IN TEXTILES  
**STANDARD 100**  
1501003 Certificates  
Tested for harmful substances  
[www.oeko-tex.com/standard100](http://www.oeko-tex.com/standard100)





**B&C ID.202 50/50** WU 123  
50% coton, 50% polyester | INTÉRIEUR GRATTÉ  
**270 g/m²** | XS - S - M - L - XL - 2XL - 3XL - 4XL  
10 pces/polybag & 40 pces/carton (4XL: 30 pces/carton)

|              |                |              |            |
|--------------|----------------|--------------|------------|
|              |                |              |            |
| WHITE        | BLACK          | NAVY         | RED        |
|              |                |              |            |
| GOLD         | PUMPKIN ORANGE | BURGUNDY     | ROYAL BLUE |
|              |                |              |            |
| BOTTLE GREEN | BROWN          | HEATHER GREY | ANTHRACITE |



**B&C ID.205 50/50** WU 125  
50% coton, 50% polyester | INTÉRIEUR GRATTÉ  
**270 g/m²** | XS - S - M - L - XL - 2XL  
10 pces/polybag & 30 pces/carton

|              |            |     |
|--------------|------------|-----|
|              |            |     |
| BLACK        | NAVY       | RED |
|              |            |     |
| HEATHER GREY | ANTHRACITE |     |



**B&C ID.203 50/50** WU 124  
50% coton, 50% polyester | INTÉRIEUR GRATTÉ  
**270 g/m²** | XS - S - M - L - XL - 2XL - 3XL - 4XL  
10 pces/polybag & 30 pces/carton

|              |                |              |            |
|--------------|----------------|--------------|------------|
|              |                |              |            |
| WHITE        | BLACK          | NAVY         | RED        |
|              |                |              |            |
| GOLD         | PUMPKIN ORANGE | BURGUNDY     | ROYAL BLUE |
|              |                |              |            |
| BOTTLE GREEN | BROWN          | HEATHER GREY | ANTHRACITE |



**B&C ID.206 50/50** WU 126  
50% coton, 50% polyester | INTÉRIEUR GRATTÉ  
**270 g/m²** | XS - S - M - L - XL - 2XL  
10 pces/polybag & 30 pces/carton

|              |            |     |
|--------------|------------|-----|
|              |            |     |
| BLACK        | NAVY       | RED |
|              |            |     |
| HEATHER GREY | ANTHRACITE |     |





# LIGNE B&C ID. 80/20 COTTON RICH



**B&C ID.002 COTTON RICH** <sup>WU 120</sup>

80% coton - 20% polyester | INTÉRIEUR GRATTÉ  
**280 g/m²** | XS - S - M - L - XL - 2XL - 3XL - 4XL - 5XL\* | 5 pces/polybag & 30 pces/carton

|            |                |            |     |
|------------|----------------|------------|-----|
|            |                |            |     |
| WHITE      | BLACK *        | NAVY *     | RED |
|            |                |            |     |
| ROYAL BLUE | HEATHER GREY * | ANTHRACITE |     |

\* COLORIS DISPONIBLES EN 5XL



**B&C ID.003 COTTON RICH** <sup>WU 121</sup>

80% coton - 20% polyester | INTÉRIEUR GRATTÉ  
**280 g/m²** | XS - S - M - L - XL - 2XL - 3XL - 4XL - 5XL\*  
5 pces/polybag & 20 pces/carton

|            |                |            |     |
|------------|----------------|------------|-----|
|            |                |            |     |
| WHITE      | BLACK *        | NAVY *     | RED |
|            |                |            |     |
| ROYAL BLUE | HEATHER GREY * | ANTHRACITE |     |

\* COLORIS DISPONIBLES EN 5XL



**B&C ID.004 COTTON RICH** <sup>WU 122</sup>

80% coton - 20% polyester | INTÉRIEUR GRATTÉ  
**280 g/m²** | S - M - L - XL - 2XL - 3XL  
5 pces/polybag & 20 pces/carton

|              |       |      |     |
|--------------|-------|------|-----|
|              |       |      |     |
| WHITE        | BLACK | NAVY | RED |
|              |       |      |     |
| HEATHER GREY |       |      |     |





SWEAT-SHIRTS B&C #

Sweat-shirts contemporains, adaptés à tous les styles et disponibles en 35 couleurs exceptionnelles, fabriqués en tissu sweat doux 80/20 offrant une surface d'impression idéale.

Votre #setinidéalpour tous usages #qualité d'impression idéale





#

4 nouveaux styles

35 coloris

Jusqu'à 9 tailles

Look stylé

Grande qualité d'impression

Rebranding parfait

Prix exceptionnel

#toususages  
 #tendance  
 #monlookparfait  
 #détails  
 #personnalisezmoi  
 #simplifiezvouslavie  
 #soyezinspiré  
 #35coloris

## #35COLORIS

DES COLORIS EXCEPTIONNELS EN DUO, POUR HOMMES ET FEMMES #DUOPARFAIT



WHITE



PALE YELLOW



PALE PINK



NUDE



GREY FOG



DESERT



SOLAR YELLOW



MELON ORANGE



PURE ORANGE



HEATHER RED



RED



PINK FIZZ



PURE SKY



LAVENDER



CANDY PINK



RADIANT PURPLE



HEATER PURPLE



WINE



HAWAIIAN BLEU



HEATHER ROYAL BLUE



ROYAL



NAVY BLUE



HEATHER NAVY



SAGE



LIGHT JADE



KELLY GREEN



FOREST GREEN



HEATHER DARK GREEN



MILLENNIAL KHAKI



HEATHER GREY



ELEPHANT GREY



HEATHER MID GREY



ASPHALT



HEATHER ASPHALT



BLACK PURE





NOUVEAU2020

**B&C #SET IN** WU 01W

80% coton prérétréci à fil de chaîne continu (ring-spun) - 20% polyester | INTÉRIEUR NON GRATTE  
280 g/m² | XS - S - M - L - XL - 2XL - 3XL - 4XL\* - 5XL\* | 5 pces/polybag & 30 pces/carton



DUO COLORIS EN DUO

|              |                |                    |                  |                    |                |                  |                 |
|--------------|----------------|--------------------|------------------|--------------------|----------------|------------------|-----------------|
| WHITE *      | BLACK PURE *   | NAVY BLUE *        | RED *            |                    |                |                  |                 |
| SOLAR YELLOW | PURE ORANGE    | PINK FIZZ          | CANDY PINK       | HAWAIIAN BLUE      | ROYAL *        | RADIANT PURPLE   | KELLY GREEN     |
| PALE YELLOW  | PALE PINK      | NUDE               | DESERT           | MELON ORANGE       | LAVENDER       | PURE SKY         |                 |
| GREY FOG     | LIGHT JADE     | SAGE               | MILLENNIAL KHAKI | FOREST GREEN       | WINE           | ELEPHANT GREY    | ASPHALT *       |
| HEATHER RED  | HEATHER PURPLE | HEATHER ROYAL BLUE | HEATHER NAVY     | HEATHER DARK GREEN | HEATHER GREY * | HEATHER MID GREY | HEATHER ASPHALT |

\* COULEURS DISPONIBLES EN 4XL - 5XL / HEATHER MID GREY, HEATHER NAVY, HEATHER ASPHALT, HEATHER RED, HEATHER DARK GREEN, HEATHER ROYAL BLUE & HEATHER PURPLE: 60% COTON PRÉRÉTRÉCI À FIL DE CHAÎNE CONTINU (RING-SPUN) - 40% POLYESTER / HEATHER GREY: 92% COTON PRÉRÉTRÉCI À FIL DE CHAÎNE CONTINU (RING-SPUN) - 8% VISCOSE



NOUVEAU2020

**B&C #SET IN /WOMEN** WW 02W

80% coton prérétréci à fil de chaîne continu (ring-spun) - 20% polyester | INTÉRIEUR NON GRATTE  
280 g/m² | XS - S - M - L - XL - 2XL - 3XL\* | 5 pces/polybag & 30 pces/carton



DUO COLORIS EN DUO

|              |                |                    |                  |                    |                |                  |                 |
|--------------|----------------|--------------------|------------------|--------------------|----------------|------------------|-----------------|
| WHITE *      | BLACK PURE *   | NAVY BLUE *        | RED *            |                    |                |                  |                 |
| SOLAR YELLOW | PURE ORANGE    | PINK FIZZ          | CANDY PINK       | HAWAIIAN BLUE      | ROYAL *        | RADIANT PURPLE   | KELLY GREEN     |
| PALE YELLOW  | PALE PINK      | NUDE               | DESERT           | MELON ORANGE       | LAVENDER       | PURE SKY         |                 |
| GREY FOG     | LIGHT JADE     | SAGE               | MILLENNIAL KHAKI | FOREST GREEN       | WINE           | ELEPHANT GREY    | ASPHALT *       |
| HEATHER RED  | HEATHER PURPLE | HEATHER ROYAL BLUE | HEATHER NAVY     | HEATHER DARK GREEN | HEATHER GREY * | HEATHER MID GREY | HEATHER ASPHALT |

\* COULEURS DISPONIBLES EN 3XL / HEATHER MID GREY, HEATHER NAVY, HEATHER ASPHALT, HEATHER RED, HEATHER DARK GREEN, HEATHER ROYAL BLUE & HEATHER PURPLE: 60% COTON PRÉRÉTRÉCI À FIL DE CHAÎNE CONTINU (RING-SPUN) - 40% POLYESTER / HEATHER GREY: 92% COTON PRÉRÉTRÉCI À FIL DE CHAÎNE CONTINU (RING-SPUN) - 8% VISCOSE





NOUVEAU2020

**B&C #HOODIE** **WU 03W**

80% coton prérétréci à fil de chaîne continu (ring-spun) - 20% polyester | INTÉRIEUR NON GRATTE  
280 g/m² | XS - S - M - L - XL - 2XL - 3XL - 4XL\* - 5XL\* | 5 pces/polybag & 20 pces/carton



DUO COLORIS EN DUO

|              |                |                    |                  |                    |                |                  |                 |
|--------------|----------------|--------------------|------------------|--------------------|----------------|------------------|-----------------|
| WHITE *      | BLACK PURE *   | NAVY BLUE *        | RED *            |                    |                |                  |                 |
| SOLAR YELLOW | PURE ORANGE    | PINK FIZZ          | CANDY PINK       | HAWAIIAN BLUE      | ROYAL *        | RADIANT PURPLE   | KELLY GREEN     |
| PALE YELLOW  | PALE PINK      | NUDE               | DESERT           | MELON ORANGE       | LAVENDER       | PURE SKY         |                 |
| GREY FOG     | LIGHT JADE     | SAGE               | MILLENNIAL KHAKI | FOREST GREEN       | WINE           | ELEPHANT GREY    | ASPHALT *       |
| HEATHER RED  | HEATHER PURPLE | HEATHER ROYAL BLUE | HEATHER NAVY     | HEATHER DARK GREEN | HEATHER GREY * | HEATHER MID GREY | HEATHER ASPHALT |

\* COULEURS DISPONIBLES EN 4XL - 5XL / HEATHER MID GREY, HEATHER NAVY, HEATHER ASPHALT, HEATHER RED, HEATHER DARK GREEN, HEATHER ROYAL BLUE & HEATHER PURPLE: 60% COTON PRÉRÉTRÉCI À FIL DE CHAÎNE CONTINU (RING-SPUN) - 40% POLYESTER / HEATHER GREY: 92% COTON PRÉRÉTRÉCI À FIL DE CHAÎNE CONTINU (RING-SPUN) - 8% VISCOSE



NOUVEAU2020

**B&C #HOODIE /WOMEN** **WW 04W**

80% coton prérétréci à fil de chaîne continu (ring-spun) - 20% polyester | INTÉRIEUR NON GRATTE  
280 g/m² | XS - S - M - L - XL - 2XL - 3XL\* | 5 pces/polybag & 20 pces/carton



DUO COLORIS EN DUO

|              |                |                    |                  |                    |                |                  |                 |
|--------------|----------------|--------------------|------------------|--------------------|----------------|------------------|-----------------|
| WHITE *      | BLACK PURE *   | NAVY BLUE *        | RED *            |                    |                |                  |                 |
| SOLAR YELLOW | PURE ORANGE    | PINK FIZZ          | CANDY PINK       | HAWAIIAN BLUE      | ROYAL *        | RADIANT PURPLE   | KELLY GREEN     |
| PALE YELLOW  | PALE PINK      | NUDE               | DESERT           | MELON ORANGE       | LAVENDER       | PURE SKY         |                 |
| GREY FOG     | LIGHT JADE     | SAGE               | MILLENNIAL KHAKI | FOREST GREEN       | WINE           | ELEPHANT GREY    | ASPHALT *       |
| HEATHER RED  | HEATHER PURPLE | HEATHER ROYAL BLUE | HEATHER NAVY     | HEATHER DARK GREEN | HEATHER GREY * | HEATHER MID GREY | HEATHER ASPHALT |

\* COULEURS DISPONIBLES EN 3XL / HEATHER MID GREY, HEATHER NAVY, HEATHER ASPHALT, HEATHER RED, HEATHER DARK GREEN, HEATHER ROYAL BLUE & HEATHER PURPLE: 60% COTON PRÉRÉTRÉCI À FIL DE CHAÎNE CONTINU (RING-SPUN) - 40% POLYESTER / HEATHER GREY: 92% COTON PRÉRÉTRÉCI À FIL DE CHAÎNE CONTINU (RING-SPUN) - 8% VISCOSE





Intérieur non gratté pour un look parfait  
#monlookparfait



Sweat-shirt classique et essentiel, épuré et minimaliste en toute occasion  
#toususages



Coupe et longueur de corps confortables pour un look idéal #tendance



#

Look stylé  
Grande qualité d'impression  
Rebranding parfait



Matière testée et approuvée pour toutes les techniques d'impression standard applicables au coton/polyester #soyezinspiré



Surface lisse et uniforme pour des résultats d'impression parfaits #détails

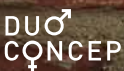


Solution de branding aisée - Solution B&C No Label  
#personnalisezmoi



Identification rapide de la taille grâce à la puce de taille dans le col #simplifiezvouslavie







# ORGANIQUE & RECYCLÉ

TISSU EXTERNE EN COTON DOTÉ D'UNE SURFACE EXTRÊMEMENT LISSE  
POUR UNE IMPRESSION DE GRANDE QUALITÉ



Matière testée et approuvée pour toutes les techniques d'impression applicables au coton



Surface extrêmement lisse et douce pour des résultats d'impression de grande qualité

## AJOUTEZ DE LA VALEUR À VOTRE MESSAGE OU À VOTRE COMMUNICATION

Solution de branding aisée - Solution B&C No Label  
Étiquette visible dans le col "Hi! I'm Organic" pour mettre en valeur l'aspect organique du vêtement



Pour les hommes

Pour les femmes

NOS SWEAT-SHIRTS SONT FABRIQUÉS EN FIBRES DE COTON ORGANIQUE,  
CULTIVÉES SANS PESTICIDES CHIMIQUES, EN UTILISANT BEAUCOUP MOINS D'EAU  
ET EN POLYESTER RECYCLÉ ISSU DE BOUTEILLES EN PLASTIQUE USAGÉES



80% de coton **organique**  
certifié OCS



20% de polyester **recyclé**  
certifié RCS



Chaque sweat-shirt permet de recycler **5 bouteilles en plastique** de 1,5 L







**NOUVEAU**2020  
**B&C ORGANIC**  
**HOODED / WOMEN**

HI! I'M  
ORGANIC\*

\* BONJOUR, JE SUIS ORGANIQUE



# Bonjour, je suis organique!

Je suis disponible  
en 6 modèles et  
20 coloris fascinants.  
Je suis super doux et  
j'offre une qualité  
d'impression exceptionnelle.

HI! I'M  
ORGANIC

## 20 COLORIS

DES COLORIS FASCINANTS EN DUO, POUR HOMMES ET FEMMES



WHITE



YELLOW FIZZ



PURE ORANGE



RED



OFF WHITE



SOFT ROSE



MAGENTA PINK



RADIANT PURPLE



LIME



SAGE



APPLE GREEN



FOREST GREEN



BLUE FOG



ROYAL



NAVY BLUE



BURGUNDY



MOCHA



HEATHER GREY



ASPHALT



BLACK PURE



{ ATX-APPROVED  
VEGAN }



HI! I'M ORGANIC  
NECK TAB



DUO  
CONCEPT





**B&C ORGANIC CREW NECK WU 31B**

80% coton **peigné** prérétréci organique certifié OCS à fil de chaîne continu (ring-spun) - 20% polyester RCS recyclé | INTÉRIEUR NON GRATTE  
280 g/m² | XS - S - M - L - XL - 2XL - 3XL | 5 pces/polybag & 30 pces/carton

|              |             |              |      |             |          |                |  |
|--------------|-------------|--------------|------|-------------|----------|----------------|--|
| WHITE        | BLACK PURE  | NAVY BLUE    | RED  |             |          |                |  |
| YELLOW FIZZ  | PURE ORANGE | MAGENTA PINK | LIME | APPLE GREEN | ROYAL    | RADIANT PURPLE |  |
| OFF WHITE    | SOFT ROSE   | BLUE FOG     | SAGE | MOCHA       | BURGUNDY | FOREST GREEN   |  |
| HEATHER GREY | ASPHALT     |              |      |             |          |                |  |

HEATHER GREY: 71% COTON **PEIGNÉ** PRÉRÉTRÉCI ORGANIQUE CERTIFIÉ OCS À FIL DE CHAÎNE CONTINU (RING-SPUN) - 25% POLYESTER RCS RECYCLÉ - 4 % VISCOSE



DUO COLORIS EN DUO



**B&C ORGANIC CREW NECK /WOMEN WW 32B**

80% coton **peigné** prérétréci organique certifié OCS à fil de chaîne continu (ring-spun) - 20% polyester RCS recyclé | INTÉRIEUR NON GRATTE  
280 g/m² | XS - S - M - L - XL - 2XL | 5 pces/polybag & 30 pces/carton

|              |             |              |      |             |          |                |  |
|--------------|-------------|--------------|------|-------------|----------|----------------|--|
| WHITE        | BLACK PURE  | NAVY BLUE    | RED  |             |          |                |  |
| YELLOW FIZZ  | PURE ORANGE | MAGENTA PINK | LIME | APPLE GREEN | ROYAL    | RADIANT PURPLE |  |
| OFF WHITE    | SOFT ROSE   | BLUE FOG     | SAGE | MOCHA       | BURGUNDY | FOREST GREEN   |  |
| HEATHER GREY | ASPHALT     |              |      |             |          |                |  |

HEATHER GREY: 71% COTON **PEIGNÉ** PRÉRÉTRÉCI ORGANIQUE CERTIFIÉ OCS À FIL DE CHAÎNE CONTINU (RING-SPUN) - 25% POLYESTER RCS RECYCLÉ - 4 % VISCOSE



DUO COLORIS EN DUO





**B&C ORGANIC HOODED WU 33B**

80% coton **peigné** prérétréci organique certifié OCS à fil de chaîne continu (ring-spun) - 20% polyester RCS recyclé | INTÉRIEUR GRATTE  
280 g/m² | XS - S - M - L - XL - 2XL - 3XL | 5 pces/polybag & 20 pces/carton



|              |             |              |      |             |          |                |  |
|--------------|-------------|--------------|------|-------------|----------|----------------|--|
| WHITE        | BLACK PURE  | NAVY BLUE    | RED  |             |          |                |  |
| YELLOW FIZZ  | PURE ORANGE | MAGENTA PINK | LIME | APPLE GREEN | ROYAL    | RADIANT PURPLE |  |
| OFF WHITE    | SOFT ROSE   | BLUE FOG     | SAGE | MOCHA       | BURGUNDY | FOREST GREEN   |  |
| HEATHER GREY | ASPHALT     |              |      |             |          |                |  |

HEATHER GREY: 71% COTON **PEIGNÉ** PRÉRÉTRÉCI ORGANIQUE CERTIFIÉ OCS À FIL DE CHAÎNE CONTINU (RING-SPUN) - 25% POLYESTER RCS RECYCLÉ - 4 % VISCOSE

DUO COLORIS EN DUO



**B&C ORGANIC HOODED /WOMEN WW 34B**

80% coton **peigné** prérétréci organique certifié OCS à fil de chaîne continu (ring-spun) - 20% polyester RCS recyclé | INTÉRIEUR GRATTE  
280 g/m² | XS - S - M - L - XL - 2XL | 5 pces/polybag & 20 pces/carton



|              |             |              |      |             |          |                |  |
|--------------|-------------|--------------|------|-------------|----------|----------------|--|
| WHITE        | BLACK PURE  | NAVY BLUE    | RED  |             |          |                |  |
| YELLOW FIZZ  | PURE ORANGE | MAGENTA PINK | LIME | APPLE GREEN | ROYAL    | RADIANT PURPLE |  |
| OFF WHITE    | SOFT ROSE   | BLUE FOG     | SAGE | MOCHA       | BURGUNDY | FOREST GREEN   |  |
| HEATHER GREY | ASPHALT     |              |      |             |          |                |  |

HEATHER GREY: 71% COTON **PEIGNÉ** PRÉRÉTRÉCI ORGANIQUE CERTIFIÉ OCS À FIL DE CHAÎNE CONTINU (RING-SPUN) - 25% POLYESTER RCS RECYCLÉ - 4 % VISCOSE

DUO COLORIS EN DUO





NOUVEAU2020

HI! I'M  
ORGANIC

**B&C ORGANIC ZIPPED HOOD WU 35B**

80% coton **peigné** prérétréci organique certifié OCS à fil de chaîne continu (ring-spun) -  
20% polyester RCS recyclé | INTÉRIEUR NON GRATTÉ  
**280 g/m²** | XS - S - M - L - XL - 2XL - 3XL | 5 pces/polybag & 20 pces/carton

|           |     |            |     |           |     |              |     |
|-----------|-----|------------|-----|-----------|-----|--------------|-----|
| WHITE     | DUO | BLACK PURE | DUO | NAVY BLUE | DUO | RED          | DUO |
| OFF WHITE | DUO | SOFT ROSE  | DUO | SAGE      | DUO | HEATHER GREY | DUO |
| ROYAL     | DUO | ASPHALT    | DUO |           |     |              |     |

HEATHER GREY: 71% COTON **PEIGNÉ** PRÉRÉTRÉCI ORGANIQUE CERTIFIÉ OCS À FIL DE CHAÎNE CONTINU (RING-SPUN) - 25% POLYESTER RCS RECYCLÉ - 4 % VISCOSE



DUO COLORIS EN DUO



NOUVEAU2020

HI! I'M  
ORGANIC

**B&C ORGANIC ZIPPED HOOD /WOMEN WW 36B**

80% coton **peigné** prérétréci organique certifié OCS à fil de chaîne continu (ring-spun) -  
20% polyester RCS recyclé | INTÉRIEUR NON GRATTÉ  
**280 g/m²** | XS - S - M - L - XL - 2XL | 5 pces/polybag & 20 pces/carton

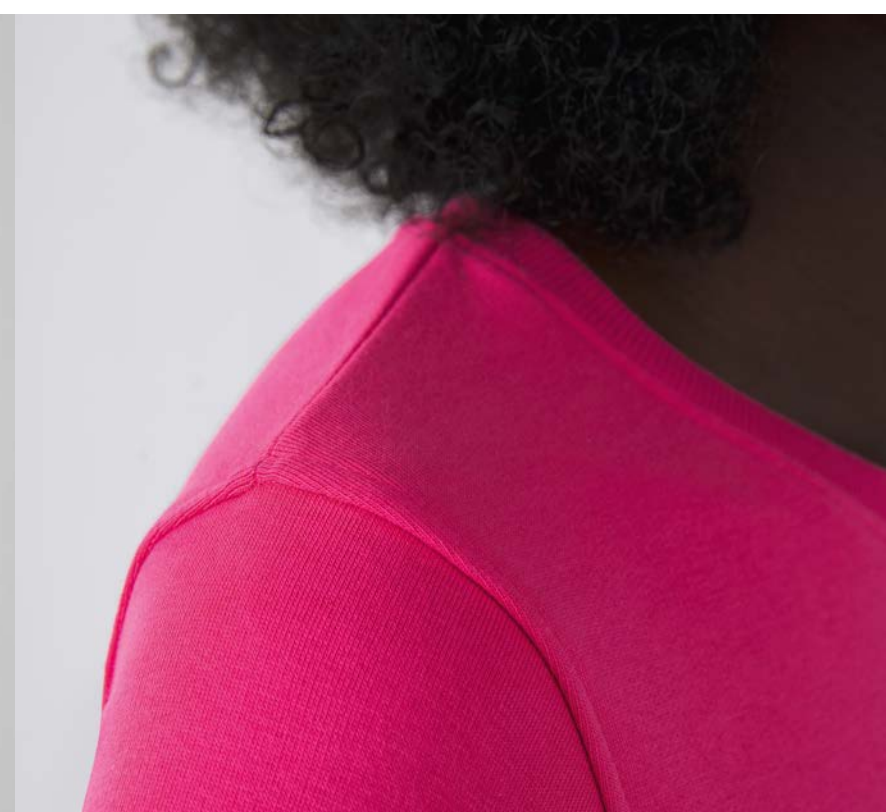
|           |     |            |     |           |     |              |     |
|-----------|-----|------------|-----|-----------|-----|--------------|-----|
| WHITE     | DUO | BLACK PURE | DUO | NAVY BLUE | DUO | RED          | DUO |
| OFF WHITE | DUO | SOFT ROSE  | DUO | SAGE      | DUO | HEATHER GREY | DUO |
| ROYAL     | DUO | ASPHALT    | DUO |           |     |              |     |

HEATHER GREY: 71% COTON **PEIGNÉ** PRÉRÉTRÉCI ORGANIQUE CERTIFIÉ OCS À FIL DE CHAÎNE CONTINU (RING-SPUN) - 25% POLYESTER RCS RECYCLÉ - 4 % VISCOSE



DUO COLORIS EN DUO







# ROYAL

Sweat-shirt luxueux offrant une douceur exceptionnelle, un style moderne et une qualité d'impression suprême, disponible dans 20 coloris incroyables et une large gamme de tailles.

**Le sweat-shirt de qualité supérieure idéal !**

DUO  
CONCEPT

ROYAL  
PST  
IMPRESSION VISUELLEMENT INIMITABLE  
EXTERIEUR 100% COTON

OEKO-TEX®  
CONFIDENCE IN TEXTILES  
STANDARD 100  
1501003 Centexbel  
Tested for harmful substances  
www.oeko-tex.com/standard100



# SUPRÊMEMENT MODERNE

**SURFACE ULTRA-DOUCE 100% COTON, SENSATION PEAU DE PÊCHE**



Luxueux, exceptionnellement doux, extrêmement moderne



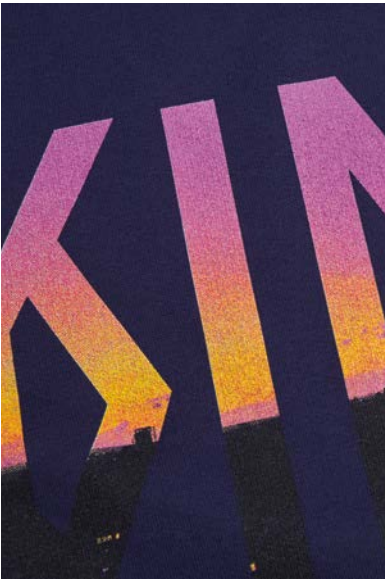
Surface ultra-douce 100% coton, sensation peau de pêche



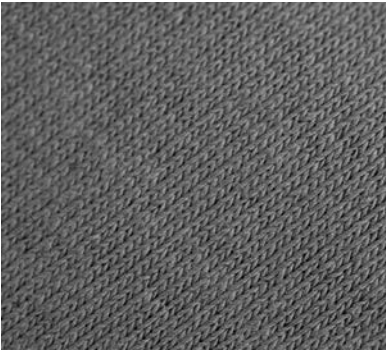
Le sweat-shirt de qualité supérieur idéal !

# ROYAL PST DE B&C

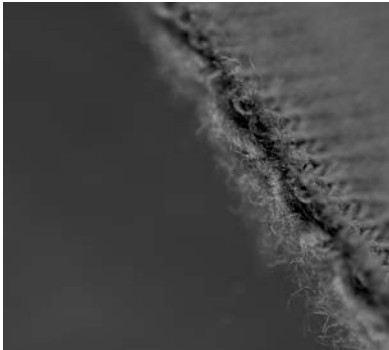
**SURFACE D'IMPRESSION EXCEPTIONNELLE**



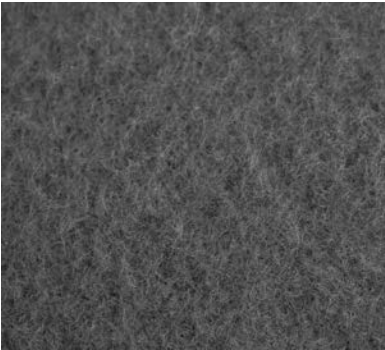
Surface extrêmement lisse, douce et uniforme pour des résultats d'impression parfaits.



**Couche extérieure**  
Couche 100% coton pour un aspect et un toucher luxueux, une meilleure qualité d'impression et une excellente résistance au boulochage.



**Fil d'assemblage**  
Fil continu en polyester pour une résistance exceptionnelle, lavage après lavage.



**Couche intérieure**  
Association de coton/polyester gratté pour un confort et une résistance inégalables.







**B&C KING CREW NECK** WU 01K

80% coton prétrétreçi **peigné** à fil de chaîne continu (ring-spun) - 20% polyester | INTÉRIEUR GRATTÉ  
**280 g/m²** | XS - S - M - L - XL - 2XL - 3XL - 4XL\* | 5 pces/polybag & 30 pces/carton

DUO  
CONCEPT

ROYAL  
PST

IMPRESSION VISIBLEMENT MEILLEURE  
EXTERIEUR 100% COTON

OEKO-TEX®  
CERTIFIED BY TESTED  
STANDARD 100  
1001003 Certified

Trusted for harmful substances,  
www.oeko-tex.com/certified100

DUO COLORIS EN DUO

|                                       |  |  |  |                                       |
|---------------------------------------|--|--|--|---------------------------------------|
| <div>WHITE *</div> <div>DUO</div>     | <div>BLACK PURE *</div> <div>DUO</div>   | <div>NAVY BLUE *</div> <div>DUO</div>      | <div>RED *</div> <div>DUO</div>          |                                       |
| <div>YELLOW FIZZ</div> <div>DUO</div> | <div>PURE ORANGE</div> <div>DUO</div>    | <div>MAGENTA PINK</div> <div>DUO</div>     | <div>RADIANT PURPLE</div> <div>DUO</div> | <div>ROYAL *</div> <div>DUO</div>     |
| <div>SOFT ROSE</div> <div>DUO</div>   | <div>PURE SKY</div> <div>DUO</div>       | <div>GREY FOG</div> <div>DUO</div>         | <div>AQUA GREEN</div> <div>DUO</div>     | <div>NORDIC BLUE</div> <div>DUO</div> |
|                                       | <div>HEATHER GREY *</div> <div>DUO</div> | <div>HEATHER MID GREY</div> <div>DUO</div> | <div>ASPHALT *</div> <div>DUO</div>      | <div>DARK CHERRY</div> <div>DUO</div> |
|                                       |  | <div>KHAKI</div> <div>DUO</div>            | <div>BOTTLE GREEN</div> <div>DUO</div>   |                                       |

\* COULEURS DISPONIBLES EN 4XL / HEATHER GREY: 75% COTON PRÉRÉTRÉÇI **PEIGNÉ** À FIL DE CHAÎNE CONTINU (RING-SPUN) - 21% POLYESTER - 4% VISCOSE / HEATHER MID GREY: 60% COTON PRÉRÉTRÉÇI **PEIGNÉ** À FIL DE CHAÎNE CONTINU (RING-SPUN) - 40% POLYESTER



**B&C QUEEN CREW NECK** WW 01Q

80% coton prétrétreçi **peigné** à fil de chaîne continu (ring-spun) - 20% polyester | INTÉRIEUR GRATTÉ  
**280 g/m²** | XS - S - M - L - XL - 2XL - 3XL\* | 5 pces/polybag & 30 pces/carton

DUO  
CONCEPT

ROYAL  
PST

IMPRESSION VISIBLEMENT MEILLEURE  
EXTERIEUR 100% COTON

OEKO-TEX®  
CERTIFIED BY TESTED  
STANDARD 100  
1001003 Certified

Trusted for harmful substances,  
www.oeko-tex.com/certified100

DUO COLORIS EN DUO

|                                       |  |  |  |                                       |
|---------------------------------------|--|--|--|---------------------------------------|
| <div>WHITE *</div> <div>DUO</div>     | <div>BLACK PURE *</div> <div>DUO</div>   | <div>NAVY BLUE *</div> <div>DUO</div>      | <div>RED *</div> <div>DUO</div>          |                                       |
| <div>YELLOW FIZZ</div> <div>DUO</div> | <div>PURE ORANGE</div> <div>DUO</div>    | <div>MAGENTA PINK</div> <div>DUO</div>     | <div>RADIANT PURPLE</div> <div>DUO</div> | <div>ROYAL *</div> <div>DUO</div>     |
| <div>SOFT ROSE</div> <div>DUO</div>   | <div>PURE SKY</div> <div>DUO</div>       | <div>GREY FOG</div> <div>DUO</div>         | <div>AQUA GREEN</div> <div>DUO</div>     | <div>NORDIC BLUE</div> <div>DUO</div> |
|                                       | <div>HEATHER GREY *</div> <div>DUO</div> | <div>HEATHER MID GREY</div> <div>DUO</div> | <div>ASPHALT *</div> <div>DUO</div>      | <div>DARK CHERRY</div> <div>DUO</div> |
|                                       |  | <div>KHAKI</div> <div>DUO</div>            | <div>BOTTLE GREEN</div> <div>DUO</div>   |                                       |

\* COULEURS DISPONIBLES EN 3XL / HEATHER GREY: 75% COTON PRÉRÉTRÉÇI **PEIGNÉ** À FIL DE CHAÎNE CONTINU (RING-SPUN) - 21% POLYESTER - 4% VISCOSE / HEATHER MID GREY: 60% COTON PRÉRÉTRÉÇI **PEIGNÉ** À FIL DE CHAÎNE CONTINU (RING-SPUN) - 40% POLYESTER





NOUVEAU2020  
**ROYAL**

**B&C KING HOODED** WW 02K

80% coton prérétréci **peigné** à fil de chaîne continu (ring-spun) - 20% polyester | INTÉRIEUR GRATTÉ  
**280 g/m²** | XS - S - M - L - XL - 2XL - 3XL - 4XL\* | 5 pces/polybag & 20 pces/carton

|             |              |                |                  |              |
|-------------|--------------|----------------|------------------|--------------|
| WHITE *     | BLACK PURE * | NAVY BLUE *    | RED *            |              |
| YELLOW FIZZ | PURE ORANGE  | MAGENTA PINK   | RADIANT PURPLE   | ROYAL *      |
| SOFT ROSE   | PURE SKY     | GREY FOG       | AQUA GREEN       | NORDIC BLUE  |
|             |              | HEATHER GREY * | HEATHER MID GREY | ASPHALT *    |
|             |              |                | DARK CHERRY      | KHAKI        |
|             |              |                |                  | BOTTLE GREEN |

\* COULEURS DISPONIBLES EN 4XL / HEATHER GREY: 75% COTON PRÉRÉTRÉCI **PEIGNÉ** À FIL DE CHÂÎNE CONTINU (RING-SPUN) - 21% POLYESTER - 4% VISCOSE / HEATHER MID GREY: 60% COTON PRÉRÉTRÉCI **PEIGNÉ** À FIL DE CHÂÎNE CONTINU (RING-SPUN) - 40% POLYESTER



DUO COLORIS EN DUO



NOUVEAU2020  
**ROYAL**

**B&C QUEEN HOODED** WW 02Q

80% coton prérétréci **peigné** à fil de chaîne continu (ring-spun) - 20% polyester | INTÉRIEUR GRATTÉ  
**280 g/m²** | XS - S - M - L - XL - 2XL - 3XL\* | 5 pces/polybag & 20 pces/carton

|             |              |                |                  |              |
|-------------|--------------|----------------|------------------|--------------|
| WHITE *     | BLACK PURE * | NAVY BLUE *    | RED *            |              |
| YELLOW FIZZ | PURE ORANGE  | MAGENTA PINK   | RADIANT PURPLE   | ROYAL *      |
| SOFT ROSE   | PURE SKY     | GREY FOG       | AQUA GREEN       | NORDIC BLUE  |
|             |              | HEATHER GREY * | HEATHER MID GREY | ASPHALT *    |
|             |              |                | DARK CHERRY      | KHAKI        |
|             |              |                |                  | BOTTLE GREEN |

\* COULEURS DISPONIBLES EN 3XL / HEATHER GREY: 75% COTON PRÉRÉTRÉCI **PEIGNÉ** À FIL DE CHÂÎNE CONTINU (RING-SPUN) - 21% POLYESTER - 4% VISCOSE / HEATHER MID GREY: 60% COTON PRÉRÉTRÉCI **PEIGNÉ** À FIL DE CHÂÎNE CONTINU (RING-SPUN) - 40% POLYESTER



DUO COLORIS EN DUO





NOUVEAU2020  
**ROYAL**

**B&C KING ZIPPED HOOD** WW 03K

80% coton prérétréci **peigné** à fil de chaîne continu (ring-spun) - 20% polyester | INTÉRIEUR GRATTÉ  
280 g/m² | XS - S - M - L - XL - 2XL - 3XL - 4XL\* | 5 pces/polybag & 20 pces/carton

|        |     |             |     |                  |     |               |     |
|--------|-----|-------------|-----|------------------|-----|---------------|-----|
| WHITE* | DUO | BLACK PURE* | DUO | NAVY BLUE*       | DUO | RED*          | DUO |
| ROYAL* | DUO | DARK CHERRY | DUO | KHAKI            | DUO | HEATHER GREY* | DUO |
|        |     |             |     | HEATHER MID GREY | DUO | ASPHALT*      | DUO |

\* COULEURS DISPONIBLES EN 4XL / HEATHER GREY: 75% COTON PRÉRÉTRÉCI **PEIGNÉ** À FIL DE CHÂÎNE CONTINU (RING-SPUN) - 21% POLYESTER - 4% VISCOSE / HEATHER MID GREY: 60% COTON PRÉRÉTRÉCI **PEIGNÉ** À FIL DE CHÂÎNE CONTINU (RING-SPUN) - 40% POLYESTER



NOUVEAU2020  
**ROYAL**

**B&C QUEEN ZIPPED HOOD** WW 03Q

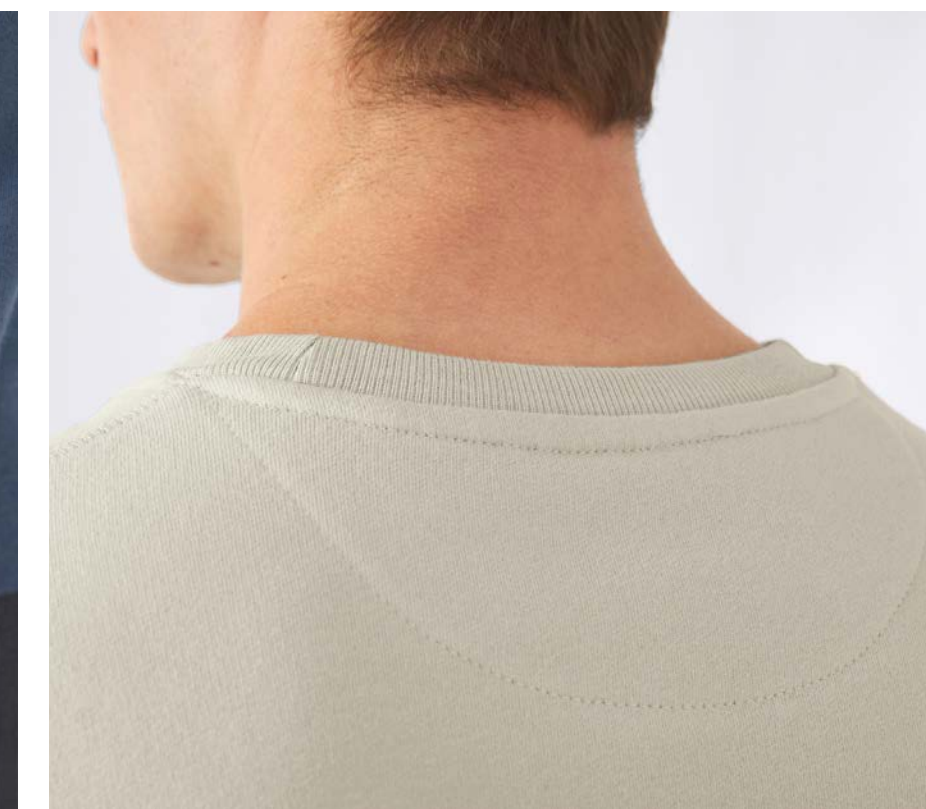
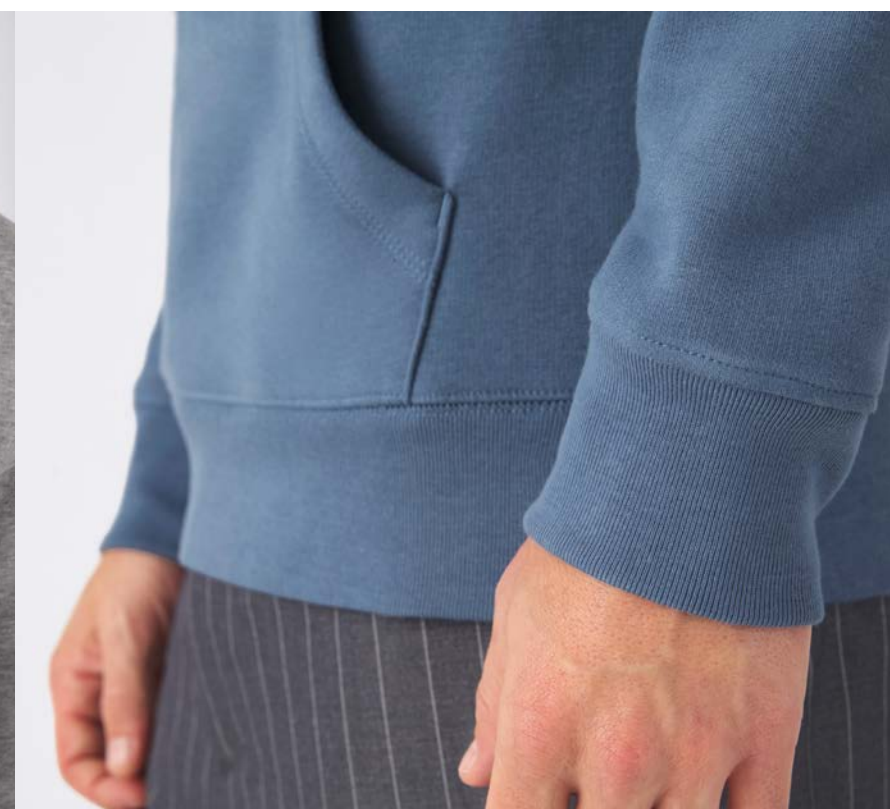
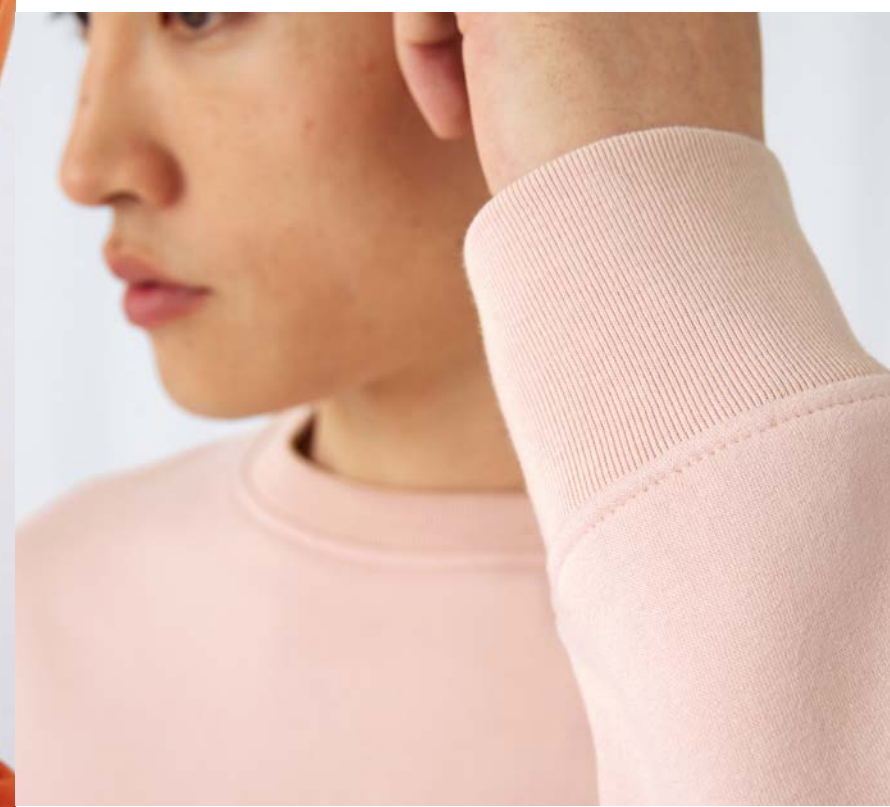
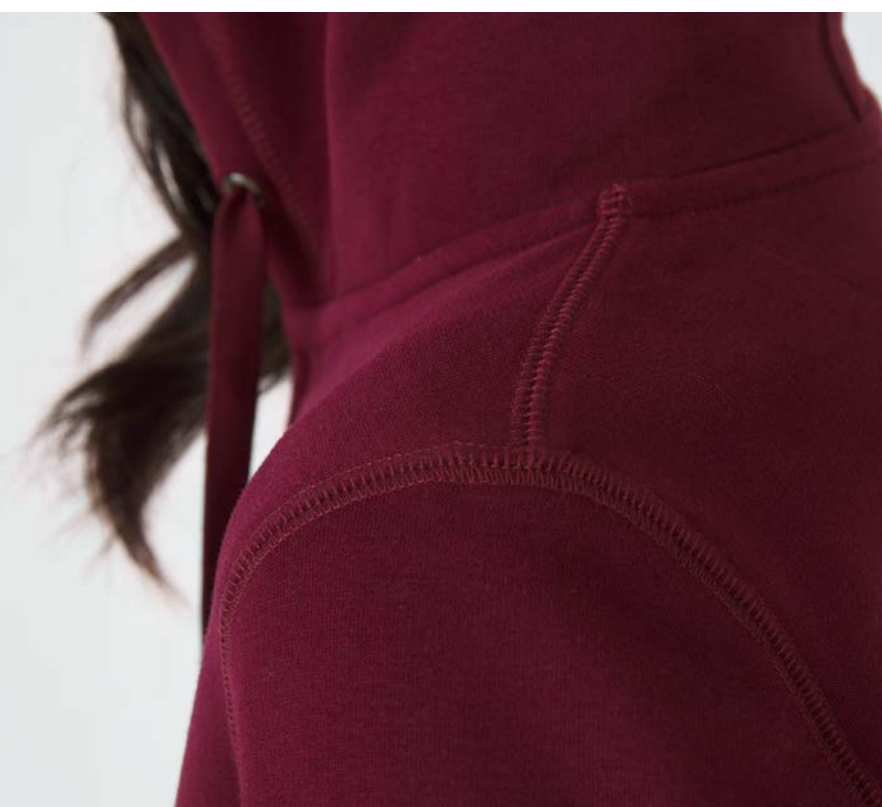
80% coton prérétréci **peigné** à fil de chaîne continu (ring-spun) - 20% polyester | INTÉRIEUR GRATTÉ  
280 g/m² | XS - S - M - L - XL - 2XL - 3XL\* | 5 pces/polybag & 20 pces/carton

|        |     |             |     |                  |     |               |     |
|--------|-----|-------------|-----|------------------|-----|---------------|-----|
| WHITE* | DUO | BLACK PURE* | DUO | NAVY BLUE*       | DUO | RED*          | DUO |
| ROYAL* | DUO | DARK CHERRY | DUO | KHAKI            | DUO | HEATHER GREY* | DUO |
|        |     |             |     | HEATHER MID GREY | DUO | ASPHALT*      | DUO |

\* COULEURS DISPONIBLES EN 3XL / HEATHER GREY: 75% COTON PRÉRÉTRÉCI **PEIGNÉ** À FIL DE CHÂÎNE CONTINU (RING-SPUN) - 21% POLYESTER - 4% VISCOSE / HEATHER MID GREY: 60% COTON PRÉRÉTRÉCI **PEIGNÉ** À FIL DE CHÂÎNE CONTINU (RING-SPUN) - 40% POLYESTER











## SWEAT-SHIRTS B&C PST

**Imprimabilité exceptionnelle du coton, résistance du polyester.**

Qualité d'impression parfaite, aspect luxueux, durabilité et confort inégalé caractérisent naturellement les sweat-shirts PST de B&C.

Grâce au tissu composé à 100% de coton peigné à fil de chaîne continu (ring-spun), chaque sweat-shirt PST de B&C offre un aspect mat luxueux, un toucher doux, une excellente résistance au boulochage et un confort maximal.

OEKO-TEX®  
CONFIDENCE IN TEXTILES  
**STANDARD 100**  
15010003 Certified  
Tested for harmful substances  
www.oeko-tex.com/standard100





# SWEAT-SHIRTS B&C PST



**B&C Perfect Sweat Technology**

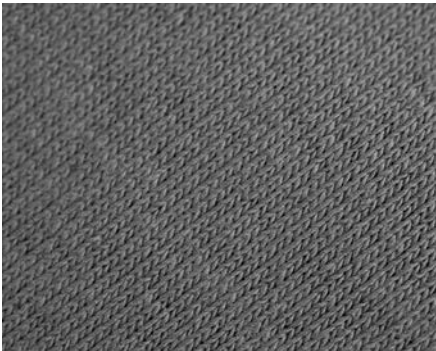
Les sweat-shirts PST sont fabriqués en coton **peigné** de qualité supérieure qui offre une qualité d'impression parfaite, un toucher qualitatif et une durabilité inégalable.



**Composition simple > 100% coton.**  
Mailles serrées.  
Aucune réaction chimique liée à la présence de polyester.  
Pas besoin de recourir à une encre spéciale, vous pouvez utiliser votre encre habituelle.  
Adaptée aux matières 100% coton.

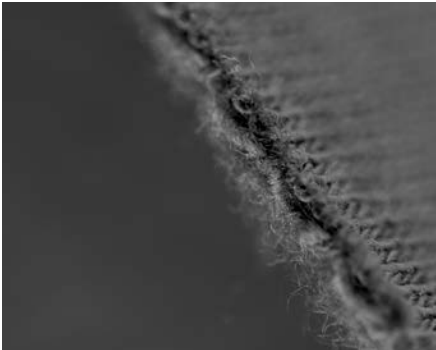


**Composition mixte > coton/polyester.**  
Mailles lâches et irrégulières.  
Réaction chimique avec les encres utilisées en sérigraphie.  
Nécessite de recourir à des encres spéciales.



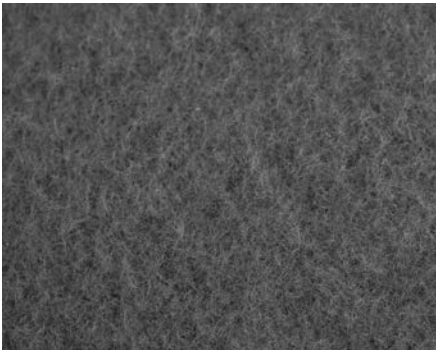
**Couche extérieure**

Couche 100% coton pour un aspect et un toucher luxueux, une meilleure qualité d'impression et une excellente résistance au boulochage.



**Fil d'assemblage**

Fil continu en polyester pour une résistance exceptionnelle, lavage après lavage.



**Couche intérieure**

Association de coton/polyester gratté pour un confort et une résistance inégalables.

# QUALITÉ D'IMPRESSION SUPÉRIEURE

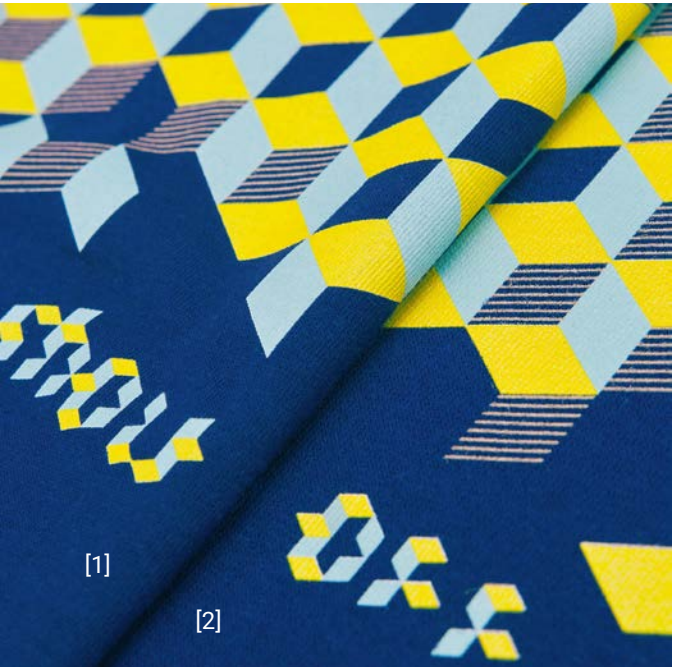


**Imprimez un sweat-shirt B&C PST comme vous imprimeriez un t-shirt en 100% coton**

Grâce au rendu d'impression exceptionnel du PST et à ses surfaces bien lisses, vous pouvez imprimer nos sweat-shirts PST B&C exactement comme s'il s'agissait de T-shirts classiques 100% coton peigné!

^ SÉRIGRAPHIE AVEC ENCRE PLASTISOL 8 COULEURS

v SÉRIGRAPHIE AVEC ENCRE PLASTISOL 3 COULEURS



Présentés ici : **[1]** T-Shirt B&C Inspire T /men & **[2]** Sweat-shirt B&C Hooded





**B&C HOODED WU 620**

**PST/ Perfect Sweat Technology**  
80% coton **peigné** à fil de chaîne continu (ring-spun) - 20% polyester | Molleton à faible rétrécissement | INTÉRIEUR GRATTE  
**280 g/m²** | 2XS - XS - S - M - L - XL - 2XL - 3XL\* | 5 pces/polybag & 20 pces/carton

|              |                |            |
|--------------|----------------|------------|
|              |                |            |
| BLACK *      | NAVY *         | RED *      |
|              |                |            |
| ROYAL BLUE * | HEATHER GREY * | STEEL GREY |

\* COLORIS DISPONIBLES EN 3XL / EXISTE EN UNISEX - KIDS (P. 206)



**B&C SET IN WU 600**

**PST/ Perfect Sweat Technology**  
80% coton **peigné** à fil de chaîne continu (ring-spun) - 20% polyester | Molleton à faible rétrécissement | INTÉRIEUR GRATTE  
**280 g/m²** | S - M - L - XL - 2XL - 3XL\* | 5 pces/polybag & 30 pces/carton

|              |                |            |
|--------------|----------------|------------|
|              |                |            |
| BLACK *      | NAVY *         | RED *      |
|              |                |            |
| ROYAL BLUE * | HEATHER GREY * | STEEL GREY |

\* COLORIS DISPONIBLES EN 3XL / EXISTE EN UNISEX - KIDS (P. 206)

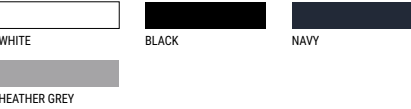






**B&C OPEN HEM** WU 610

**PST/ Perfect Sweat Technology**  
80% coton **peigné** à fil de chaîne continu (ring-spun) - 20% polyester | Molleton à faible rétrécissement | INTÉRIEUR GRATTE  
**280 g/m²** | S - M - L - XL - 2XL | 5 pces/polybag & 30 pces/carton



**B&C SPIDER /MEN** WM 646

**PST/ Perfect Sweat Technology**  
80% coton **peigné** à fil de chaîne continu (ring-spun) - 20% polyester | Molleton à faible rétrécissement | INTÉRIEUR GRATTE  
**280 g/m²** | S - M - L - XL - 2XL - 3XL | 5 pces/polybag & 20 pces/carton

