

B&C SUPERHOOD /MEN - JM 940

GIACCA PESANTE



Bomber piumino pesante con fodera interna a contrasto di tendenza

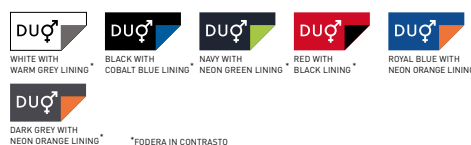
POLIESTERE TAFFETÀ 300T

Esterno: 100% poliestere taffetà 300T

Interno: 100% poliestere taffetà con imbottitura effetto piuma

S - M - L - XL - 2XL - 3XL

1 pz/pacco & 10 pz/cartone

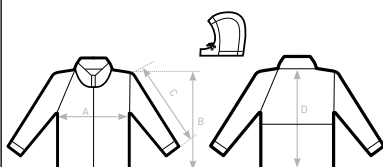


- Cappuccio imbottito regolabile e rimuovibile
- Pannelli anteriore sinistro e posteriore (dalle spalle a metà della schiena) con cerniere nascoste per la massima facilità di decorazione
- Colletto rialzato, bordo di protezione contro le intemperie interno e polsini con orlo a coste 2x2 effetto cotone antivento
- Stile bomber, taglio retail per un'immagine moderna
- 2 tasche a cerniera con patella, 1 tasca da portafoglio interna
- Tessuto testato per tutti i tipi di stampa e ricamo



**DUO
CONCEPT**

con B&C Superhood /w.



B&C SUPERHOOD /MEN JM 940

A HALF CHEST
B BODY LENGTH FROM NECK POINT
C SLEEVE LENGTH
D CENTER BACK LENGTH

	XS	S	M	L	XL	2XL	3XL
A	-	55	58	61	64	67	70
B	-	72	74	76	78	80	82
C	-	67	68,5	70	71,5	73	74,5
D	-	69,5	71,5	73,5	75,5	77,5	79,5

B&C
COLLECTION
**OUTER
WEAR
/UNIT**