

B&C X-LITE SOFTSHELL /MEN - JM 951

SOFTSHELL JACKE



Für Media-Player kompatibel
Rechte Brusttasche mit Ausgang für
Kopfhörer + Schlaufen für Kopfhörerkabel
am Kragen

Kinnschutz

Durchgehender Reißverschluss mit innen
liegenden Verschlusszähnen
und Reißverschlusszug
für modischen Look

1 Brusttasche rechts
mit Reißverschluss mit innen liegenden
Verschlusszähnen, Einschub &
Reißverschlusszug

Durchgehende Leiste
innen im Außenmaterial
+ 2 Taschen innen

Passformkomfort:
Ergonomischer, der Körperform
angepasster Aufbau für
maximalen Komfort
+ Vorgeformte Raglanärmel

2 Außentaschen mit
Reißverschluss

Verstellbarer Bund
unten mit elastischem
Kordelzug und Stoppern

Verstellbarer
Ärmelbund mit
Gummilasche und
Klettverschlüssen

Ultraleichte 3-lagige Hochleistungs-Softshell-Jacke

AUSSEN: 94% Polyester / 6% Elasthan -
Softshell gewebt 300 g/m²

MEMBRAN: Atmungsaktive Schichtmembran
Wasserdicht und Winddicht

INNEN: Netzfutter aus Polyester

Wasserdicht: 5000 mm

Atmungsaktiv: 5000 MVP

S - M - L - XL - 2XL - 3XL

1 Stück/Polybeutel & 10 Stück/Karton



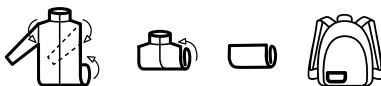
Wasserdicht:
5000 mm Wasserabweisend

Atmungsaktiv:
5000 MVP 4-Way Stretch

Winddicht Kritische Nähte
versiegelt

Wärmeisolierend

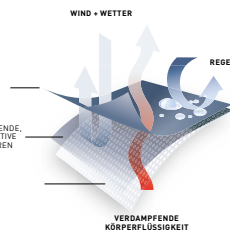
B&C light pack concept:



**AUSSENSCHICHT
GEWEBE:**
(94% PES - 6% ELASTAN)

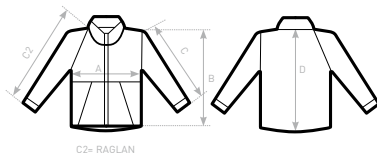
MEMBRAN:
VOLLSTÄNDIG WASSERABWEISENDE,
WINDDICHTES UND ATMUNGSAKTIVE
MEMBRAN, DIE MIT DEN ANDEREN
SCHICHTEN VERKLEBT IST

INNENSCHICHT:
100% PES, NETZFUTTER



DU♂
C♀NCEPT

mit B&C X-Lite
Softshell /women



SIZES [CM]

B&C X-LITE SOFTSHELL /M. JM 951

	XS	S	M	L	XL	2XL	3XL
A HALF CHEST	-	52,8	55,8	58,8	62,8	66,8	70,8
B BODY LENGTH FROM NECK POINT	-	68,5	70	71,5	73	74,5	76
C2 SLEEVE LENGTH FROM NECK POINT	-	79	80,4	81,8	84	86,2	88,4
D CENTER BACK LENGTH	-	65,6	67,2	68,3	70,1	71,4	73,2