

B&C CREW BOMBER /MEN - JM 961

B&C
COLLECTION

CHAQUETA DE PESO MEDIO



Cazadora acolchada de peso medio con forro cómodo y capucha oculta

PONGÉ DE POLIÉSTER

Exterior: 100% pongé de poliéster

Forro: tafetán acolchado de 100% poliéster - 190 g/m²

S - M - L - XL - 2XL - 3XL

1 unidad/bolsa & 15 unidades/caja

DUO
BLACK WITH
WARM GREY LINING *

DUO
NAVY WITH
WARM GREY LINING *

DUO
RED WITH
WARM GREY LINING *

DUO
DARK GREY WITH
WARM GREY LINING *

*FORRO CONTRASTADO



Impermeable



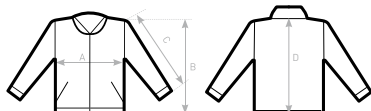
Cortaviento

- Punto elástico pesado contemporáneo de tacto de algodón en los puños y en el dobladillo inferior
- El cuello alto y el cubrecremallera interno de longitud completa garantizan protección contra el viento
- Costura delantera en el hombro para mejorar la comodidad y la impermeabilidad
- Cremallera SBS del mismo tono de gran calidad
- 2 bolsillos con cremallera con superposición
- 1 bolsillo interno para la cartera con lengüetas de cierre



DUO
CONCEPT

con B&C Crew
Bomber /women



SIZES [CM]

B&C CREW BOMBER /MEN JM 961

	XS	S	M	L	XL	2XL	3XL
A HALF CHEST	-	56	59	62	65	68	71
B BODY LENGTH FROM NECK POINT	-	68	70	72	74	76	78
C SLEEVE LENGTH	-	66	67,5	69	70,5	72	73,5
D CENTER BACK LENGTH	-	66,5	68,5	70,5	72,5	74,5	76,5

B&C
COLLECTION

**OUTER
WEAR
/UNIT**

JACKET | MEN