

B&C CREW BOMBER /MEN - JM 961

B&C
COLLECTION

TUSSENSEIZOEN JAS



Tussenseizoen bomberjas met comfortabele vulling en verborgen regenkap

PONGÉPOLYESTER

Buitenlaag: 100% pongépolyester

Voering: 100% gevoerde taffeta-polyester 190 g/m²

S - M - L - XL - 2XL - 3XL

1 stuk/polybag & 15 stuks/doos

DUO

BLACK WITH WARM GREY LINING *

DUO

NAVY WITH WARM GREY LINING *

DUO

RED WITH WARM GREY LINING *

DUO

DARK GREY WITH WARM GREY LINING *

* CONTRASTERENDE VOERING



Waterdicht



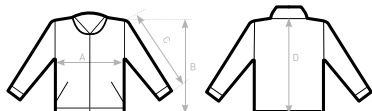
Windproof

- Modieuze katoenachtige zware rib op de manchetten en onderboord
- De staande kraag en doorlopende regenflap aan de binnenkant zorgen voor bescherming tegen wind
- Voorwaarts lopende naden op de schouders voor meer comfort en waterdichtheid
- Hoogkwalitatieve SBS-ritssluiting in ton sur ton
- 2 steekzakken met ritssluiting en klep
- 1 binnenzak voor portefeuille met sluiting
- Ritssluiting onderaan de rug voor een vlotte toegang om te bedrukken (voorkant - achterkant - mouwen).
- Maximaal bedrukkingsoppervlak.
- Stof getest voor de volgende decoratie technieken - zeefdruk, transferdruk, en borduring



DUO
CONCEPT

met B&C Crew Bomber /women



SIZES [CM]

B&C CREW BOMBER /MEN JM 961

A HALF CHEST
B BODY LENGTH FROM NECK POINT
C SLEEVE LENGTH
D CENTER BACK LENGTH

	XS	S	M	L	XL	2XL	3XL
A	-	56	59	62	65	68	71
B	-	68	70	72	74	76	78
C	-	66	67,5	69	70,5	72	73,5
D	-	66,5	68,5	70,5	72,5	74,5	76,5

B&C
COLLECTION

**OUTER
WEAR
/UNIT**

JACKET | MEN