




# B&C SIROCCO /WOMEN - JW 902





## LEICHTE JACKE / UNGEFÜTTERT



### Die Marktreferenz für Windjacken

-  100% Nylon-Taffeta
-  XS - S - M - L - XL - 2XL
-  10 Stück/Polybeutel & 30 Stück/Karton



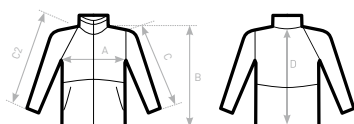
-  Winddicht
-  Wasserabweisend
-  Regenfest
-  Femininer Schnitt

- Durchgehender Reißverschluss mit Reißverschlusszug
- Im Kragen integrierte Kapuze
- 2 Taschen vorne
- Falten und Verstauen der Jacke (K-Way®-System) in einer Tasche mit 2-Wege-Reißverschluss
- Verstellbarer Bund unten mit elastischem Kordelzug



**DUO**  
**CONCEPT**

mit B&C Sirocco  
ERHÄLTICH IN B&C SIROCCO /KIDS



C2= RAGLAN

### SIZES [CM]

B&C SIROCCO /WOMEN JW 902	XS	S	M	L	XL	2XL	3XL
A HALF CHEST	50	52	54	56	58	60	-
B BODY LENGTH FROM NECK POINT	70	72	74	76	78	80	-
C SLEEVE LENGTH	61	63	65	67	69	71	-
D CENTER BACK LENGTH	69	71	73	75	77	79	-