

# B&C SIROCCO /WOMEN - JW 902

B&C  
COLLECTION

## CHAQUETA LIGERA / SIN FORRO



### El cortavientos referencia del mercado

- 100% tafetán de nylon
- XS - S - M - L - XL - 2XL
- 10 unidades/bolsa & 30 unidades/caja

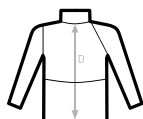


- Cortaviento
- Repelente al agua
- Impermeable
- Corte ajustado femenino

- Cierre con cremallera y tirador
- Capucha ajustable y integrada en el cuello
- 2 bolsillos frontales
- El cortaviento se dobla según el sistema K-Way® integrado en el bolsillo con cremallera doble
- Cordón deslizante en el bajo



**DUO CONCEPT**  
con B&C Sirocco  
EXISTE EN B&C SIROCCO /KIDS



### SIZES [CM]

#### B&C SIROCCO /WOMEN JW 902

- A HALF CHEST
- B BODY LENGTH FROM NECK POINT
- C SLEEVE LENGTH
- D CENTER BACK LENGTH

	XS	S	M	L	XL	2XL	3XL
A	50	52	54	56	58	60	-
B	70	72	74	76	78	80	-
C	61	63	65	67	69	71	-
D	69	71	73	75	77	79	-

B&C  
COLLECTION

**OUTER  
WEAR  
/UNIT**

JACKET | WOMEN