

B&C HOODED SOFTSHELL /W. - JW 937

SOFTSHELL JACKE



Abnehmbare Balaclava-Kapuze mit verstellbarem Kordelzug und modischen Stopperrn



Durchgehender Reißverschluss mit Kinnschutz



Durchgehende Schutzleiste innen aus Shell-Material

Raglanärmel

Einfacher Zugang für Personalisierung über innenliegenden Reißverschluss auf linker Brustseite



Flachnähte für mehr Tragekomfort

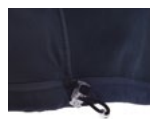
Perfekter Arm- Ellenbogen -Zuschnitt



Feminines Schnitt



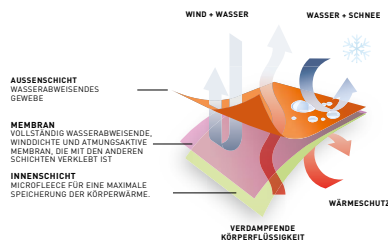
Verstellbarer Bund unten (mit elastischem Kordelzug) + Längeres Rückenteil



2 Außentaschen mit Reißverschluss



Ärmelbund mit Klettverschluss & geprägtem Plastik-Zug



Hochleistungs-Softshell Jacke

3-LAGIGE SOFTSHELL JACKE 340 g/m²

AUSSEN: 94% Polyester - 6% Elasthan - Softshell geweht

MEMBRAN: Atmungsaktive Schichtmembran Wasserdicht und Winddicht

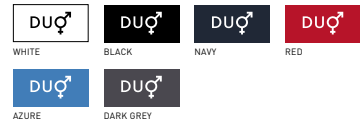
INNEN: Antipilling-Microfleece aus 100% Polyester und Netzfutter aus 100% Polyester vorne

Wasserdicht: 5000 mm

Atmungsaktiv: 1000 MVP

XS - S - M - L - XL - 2XL

1 Stück/Polybeutel & 10 Stück/Karton

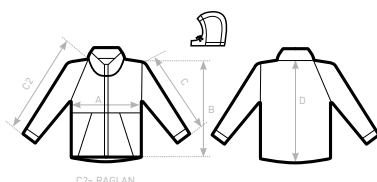


- Winddicht
- Wasserabweisend
- Wasserdicht
- 100% Microfleece
- Wärmeisolierend
- ANTI PILLING Antipilling
- Atmungsaktiv
- 4-Way Stretch



DUO♂
CONCEPT

mit B&C Hooded Softshell /men



SIZES [CM]

B&C HOODED SOFTSHELL /W. JW 937

	XS	S	M	L	XL	2XL	3XL
A HALF CHEST	44	46	48	50	52	54	-
B BODY LENGTH FROM NECK POINT	59	61	63	65	67	69	-
C2 SLEEVE LENGTH FROM NECK POINT FOLLOWING THE CURVE	67,5	69,5	71,5	73,5	75,5	77,5	-
D CENTER BACK LENGTH	62	64	66	68	70	72	-