

B&C HOODED SOFTSHELL /W. - JW 937

GIACCA SOFTSHELL



Cappuccio a passamontagna
rimovibile con cordoncini
regolabili e fermi trendy

Chiusura a cerniera
intera con protezione
per il mento



Aletta interna
in Softshell

Maniche raglan

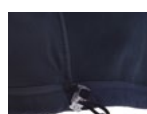
Facile accesso per la
personalizzazione
grazie alla cerniera
interna lato cuore

Cuciture piatte
per un maggiore
comfort

Manica ergonomica
che segue la linea
del braccio
e del gomito

Taglio Femminile

Orlo posteriore
più lungo Coulisse
regolabile nell'orlo
inferiore con stoppers



2 tasche anteriori con zip



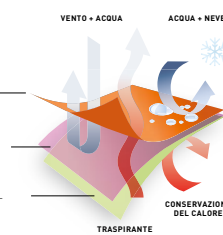
Polsini con tiranti
in plastica



STRATO ESTERNO
TESSUTO IDROREPELLENTE

STRATO MEMBRANA
MEMBRANA INCOLLATA
INTERAMENTE IMPERMEABILE,
ANTIVENTO E TRASPIRANTE

STRATO INTERNO
MICROPILE PER MANTENERE AL
MEGLIO IL CALORE DEL CORPO



Giacca in Softshell ad alte prestazioni
con cappuccio staccabile

GIACCA SOFTSHELL 3 STRATI 340G/M²

ESTERNO: 94% poliestere - 6% elastan
Softshell 1 340 g/m²

MEMBRANA: Traspirante laminata, antivento
& impermeabile

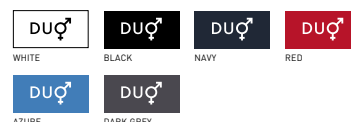
INTERNO: Micropile 100% poliestere
anti-pilling
Fodera rete in 100% poliestere

Impermeabile: 5000 mm

Traspirante: 1000 MVP

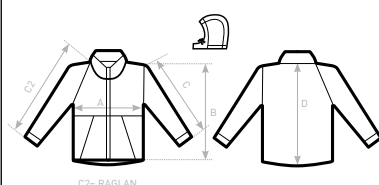
XS - S - M - L - XL - 2XL

1 pz/pacco & 10 pz/cartone



DUO
CONCEPT

con B&C Hooded
Softshell /men



SIZES [CM]

B&C HOODED SOFTSHELL /W. JW 937

A HALF CHEST

B BODY LENGTH FROM NECK POINT

C2 SLEEVE LENGTH
FROM NECK POINT FOLLOWING THE CURVE

D CENTER BACK LENGTH

	XS	S	M	L	XL	2XL	3XL
A	44	46	48	50	52	54	-
B	59	61	63	65	67	69	-
C2	67,5	69,5	71,5	73,5	75,5	77,5	-
D	62	64	66	68	70	72	-

B&C
COLLECTION

OUTER
WEAR
/UNIT