

# B&C X-LITE SOFTSHELL /WOMEN - JW 938

## SOFTSHELL JACKE



Für Media-Player kompatibel:  
Rechte Brusttasche mit Ausgang  
für Kopfhörer + Schlaufen für  
Kopfhörer Kabel am Kragen



Kinnschutz 

Durchgehender Reißverschluss mit innen  
liegenden Verschlusszähnen  
und Reißverschlusszug  
für modischen Look

1 Brusttasche rechts mit  
Reißverschluss mit innen  
liegenden Verschlusszähnen,  
Einschub &  
Reißverschlusszug

Durchgehende Leiste  
innen im Außenmaterial  
+ 2 Taschen innen

Passformkomfort: Ergonomischer,  
der Körperform angepasster  
Aufbau für maximalen Komfort +  
Vorgeformte Raglanärmel



2 Außentaschen  
mit Reißverschluss

Verstellbarer Ärmelbund  
mit Gummilasche und  
Klettverschlüssen



Verstellbarer Bund unten  
mit elastischem Kordelzug  
und Stoppern



### Ultraleichte 3-lagige Hochleistungs-Softshell-Jacke


**AUSSEN:** 94% Polyester / 6% Elasthan -  
Softshell gewebt 300 g/m<sup>2</sup>


**MEMBRAN:** Atmungsaktive Schichtmembran  
Wasserdicht und Winddicht

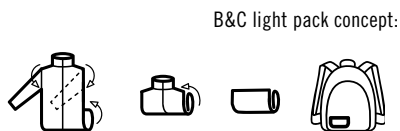
**INNEN:** Netzfutter aus Polyester

**Wasserdicht:** 5000 mm

**Atmungsaktiv:** 5000 MVP

 XS - S - M - L - XL - 2XL

 1 Stück/Polybeutel & 10 Stück/Karton

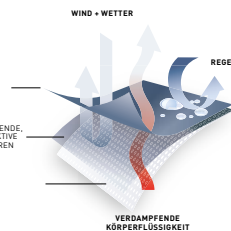


B&C light pack concept:

**AUSSENSCHICHT  
GEWEBE:**  
(94% PES - 6% ELASTAN)

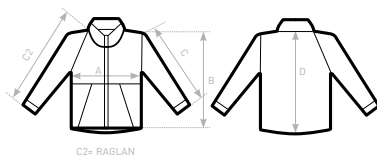
**MEMBRAN:**  
VOLLSTÄNDIG WASSERABWEISENDE,  
WINDDICHTES UND ATMUNGSAKTIVE  
MEMBRAN, DIE MIT DEN ANDEREN  
SCHICHTEN VERKLEBT IST

**INNENSCHICHT:**  
100% PES, NETZFUTTER



DUO<sup>♂</sup>  
CONCEPT

mit B&C X-Lite  
Softshell /men



### SIZES [CM]

B&C X-LITE SOFTSHELL /W. JW 938

	XS	S	M	L	XL	2XL	3XL
A HALF CHEST	44,5	47,5	50,5	53,5	57,5	61,5	-
B BODY LENGTH FROM NECK POINT	63	64,5	66	67,5	69	70,5	-
C2 SLEEVE LENGTH	72,2	73,7	75,1	76,5	78,7	80,9	-
D CENTER BACK LENGTH	63	64,1	65,2	66,8	68,1	69,9	-