

B&C SUPERHOOD /WOMEN - JW 941

GIACCA PESANTE



Bomber piumino pesante con fodera interna a contrasto di tendenza

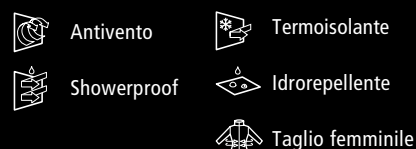
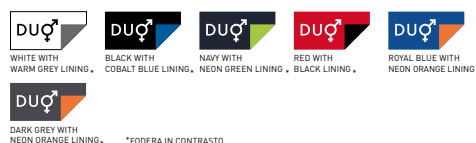
POLIESTERE TAFFETÀ 300T

Esterno: 100% poliestere taffetà 300T

Interno: 100% poliestere taffetà con imbottitura effetto piuma

 XS - S - M - L - XL - 2XL

 1 pz/pacco & 10 pz/cartone

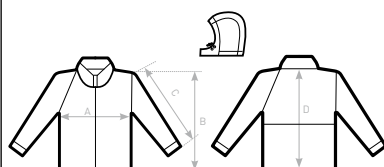


- Cappuccio imbottito regolabile e rimuovibile
- Pannelli anteriore sinistro e posteriore (dalle spalle a metà della schiena) con cerniere nascoste per la massima facilità di decorazione
- Colletto rialzato, bordo di protezione contro le intemperie interno e polsini con orlo a coste 2x2 effetto cotone antivento
- Stile bomber, taglio retail per un'immagine moderna
- 2 tasche a cerniera con patella
- Tessuto testato per tutti i tipi di stampa e ricamo



**DUO
CONCEPT**

con B&C Superhood /w.



SIZES [CM]

B&C SUPERHOOD /WOMEN JW 941	XS	S	M	L	XL	2XL	3XL
A HALF CHEST	49	52	55	58	61	64	-
B BODY LENGTH FROM NECK POINT	61	63	65	67	69	71	-
C SLEEVE LENGTH	65,5	67	68,5	70	71,5	73	-
D CENTER BACK LENGTH	59	61	63	65	67	69	-

B&C
COLLECTION
**OUTER
WEAR
/UNIT**