

# B&C TROOPER /WOMEN - JW 964

## LEICHTE JACKE



Angesagte Blouson-Jacke in Lightweight-Qualität mit ergonomisch gestalteter versteckter Kapuze

### TAFFETA-POLYESTER 210T

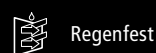
Außenschicht: 100% Taffeta-Polyester (210T)

Innenfutter: 100% Polyester-Mesh

Sleeve lining: 100% Taffeta-Polyester

XS - S - M - L - XL - 2XL

5 Stück/Polybeutel & 10 Stück/Karton



Regenfest



Winddicht

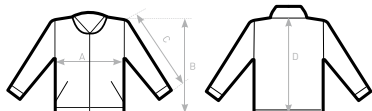


Femininer Schnitt

- Modisches Mesh-Futter in Kontrastfarbe für mehr Atmungsaktivität und Tragekomfort
- Innenkragen aus identischem Stoff
- Bündchen und Saum aus angesagtem schweren Rippstrick in Baumwolloptik
- Versetzte Naht auf der Schulter zur Verstärkung von Komfort und Wasserdichtigkeit
- 2 Einschubtaschen mit Reißverschluss
- Stoff für alle Drucktechniken und Bestickungen getestet



DUO  
CONCEPT  
mit B&C Trooper /men



### SIZES [CM]

B&C TROOPER /WOMEN JW 964	XS	S	M	L	XL	2XL	3XL
A HALF CHEST	48	51	54	57	60	63	-
B BODY LENGTH FROM NECK POINT	60	62	64	66	68	70	-
C SLEEVE LENGTH	62	63,5	65	66,5	68	69,5	-
D CENTER BACK LENGTH	58,5	60,5	62,5	64,5	66,5	68,5	-

B&C  
COLLECTION  
**OUTER  
WEAR  
/UNIT**