

B&C TROOPER /WOMEN - JW 964

B&C
COLLECTION

CHAQUETA LIGERA / CON FORRO



Chaqueta bomber ligera y moderna con capucha oculta ergonómica

TAFETÁN DE POLIÉSTER 210T

Exterior: 100% tafetán de poliéster 210T

Forro: rejilla 100% poliéster (forma diamante)

Forro de manga: tafetán 100% poliéster

XS - S - M - L - XL - 2XL

5 unidades/bolsa & 10 unidades/caja



WHITE WITH
WHITE LINING



BLACK WITH
COBALT BLUE LINING *



NAVY WITH
NEON GREEN LINING *



RED WITH
WARM GREY LINING *



ROYAL BLUE WITH
NEON ORANGE LINING *



REAL GREEN WITH
NEON ORANGE LINING *

*FORRO CONTRASTADO



Impermeable



Cortaviento



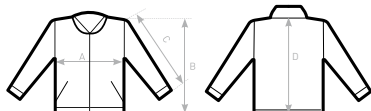
Corte ajustado
femenino

- El forro de rejilla de diamante mejora la transpirabilidad y la comodidad
- Cuello interno del mismo tejido
- Punto elástico pesado contemporáneo de tacto de algodón en los puños y en el dobladillo inferior
- Costura delantera en el hombro para mejorar la comodidad y la impermeabilidad
- 2 bolsillos con cremallera



**DUO
CONCEPT**

con B&C Trooper /men



SIZES [CM]

B&C TROOPER /WOMEN JW 964

	XS	S	M	L	XL	2XL	3XL
A HALF CHEST	48	51	54	57	60	63	-
B BODY LENGTH FROM NECK POINT	60	62	64	66	68	70	-
C SLEEVE LENGTH	62	63,5	65	66,5	68	69,5	-
D CENTER BACK LENGTH	58,5	60,5	62,5	64,5	66,5	68,5	-

B&C
COLLECTION

**OUTER
WEAR
/UNIT**

JACKET | WOMEN