

B&C ID.601 /WOMEN - JW 161

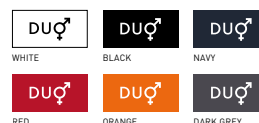
B&C
COLLECTION

LEICHTE JACKE / GEFÜTTERT



Moderne gefütterte windjacke

- 100% Taffeta-Polyester 210T
- Futter:** 100% Polyester-Trikotgewebe
- Ärmelfutter:** 100% Taffeta-Polyester
- XS - S - M - L - XL - 2XL
- 5 Stück/Polybeutel & 30 Stück/Karton



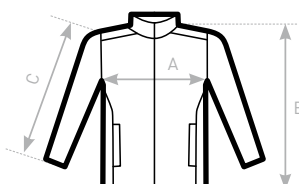
- Winddicht
- Wasserabweisend
- Regenfest
- Femininer Schnitt
- Wärmeisolierend

- Im Kragen integrierte Kapuze mit Klettverschlüssen
- Ergonomische Kapuzenform, Identisches Futter in der Kraginnennerseite
- Versetzte Nähte an Schultern für mehr Schutz
- Durchgehender Reißverschluss mit Reißverschlusszug
- Verstellbarer Bund unten (mit Kordelzugstoppfen)
- 2 Vordertaschen mit Schutzklappe



DUO
CONCEPT

mit B&C ID.601



SIZES [CM]

B&C ID. 601 /WOMEN JW 161	XS	S	M	L	XL	2XL
A HALF CHEST	46	49	52	55	58	61
B BODY LENGTH AT CB	63	65	67	69	71	73
C SLEEVE LENGTH	65	66,5	67,5	69	70	71,5

B&C
COLLECTION
**OUTER
WEAR
/UNIT**

JACKET | WOMEN