

B&C ID.601 /WOMEN - JW 161

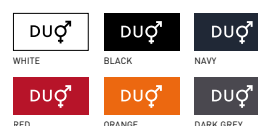
CHAQUETA LIGERA / CON FORRO



Cortaviento de línea moderna

- 100% 210T tafetán de poliéster
- Forro:** 100% poliéster tricot
- Mangas acolchadas:** 100% tafetán de poliéster
- XS - S - M - L - XL - 2XL
- 5 unidades/bolsa & 30 unidades/caja

MEDIUM FIT



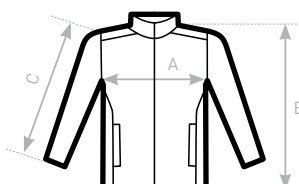
- Cortaviento
- Impermeable
- Repelente al agua
- Aislamiento térmico
- Corte ajustado femenino

- Capucha ergonómica integrada en el cuello cerrado
- Forro del mismo tejido dentro del cuello
- Costuras delanteras en los hombros para una mejor protección
- Cierre con cremallera y tirador
- Bajo ajustable (con cordones ajustables)
- 2 bolsillos delanteros con superposición



DUO
CONCEPT

con B&C ID.601



SIZES [CM]

| B&C ID. 601 /WOMEN JW 161 | XS | S | M | L | XL | 2XL |
|---------------------------|----|------|------|----|----|------|
| A HALF CHEST | 46 | 49 | 52 | 55 | 58 | 61 |
| B BODY LENGTH AT CB | 63 | 65 | 67 | 69 | 71 | 73 |
| C SLEEVE LENGTH | 65 | 66,5 | 67,5 | 69 | 70 | 71,5 |

B&C
COLLECTION
**OUTER
WEAR
/UNIT**