

B&C SAFRAN PURE /WOMEN - PW 455



SKINNY FIT

- Polo de manga corta en Fine Piqué
- Cuello y borde de las mangas de canalé 1x1
- Plaqueta con 2 botones a juego con el color de la prenda
- Diseño femenino y entallado
- Cinta tapacosturas en el cuello
- Costuras laterales



100% algodón **peinado** prelavado, hilo de malla continua (ring-spun)

HEATHER GREY: 90% ALGODÓN PEINADO PRELAVADO, HILO DE MALLA CONTINUA - 10% VISCOSA

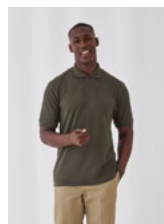
Fine Piqué

180 g/m²

XS - S - M - L - XL - 2XL*

5 unidades/bolsa & 50 unidades/caja

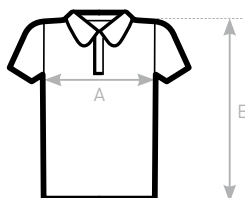
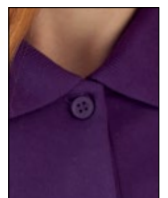
* SÓLO DISPONIBLE EN WHITE, BLACK, NAVY, RED, SKY BLUE, ROYAL BLUE, BOTTLE GREEN Y HEATHER GREY



DU♂
CONCEPT

con B&C Safran

EXISTE EN KIDS: B&C SAFRAN /KIDS



SIZES [CM]

B&C SAFRAN PURE /W. PW 455	XS	S	M	L	XL	2XL	3XL
A HALF CHEST	40,5	43	45,5	48	50,5	53	-
B BODY LENGTH FROM NECK POINT	56,5	58	59,5	61	62,5	64	-

OEKO-TEX®
CONFIDENCE IN TEXTILES
STANDARD 100
1501003 CertiBabel
Tested for harmful substances.
www.oeko-tex.com/standard100