

# B&C SAFRAN PURE /WOMEN - PW 455



## SKINNY FIT

- Polo met korte mouwen van Fine Piqué
- Kraag en mouwafwerking in 1x1 rib
- Nekband
- Plakket met 2 "tone in tone" knopen
- Vrouwelijke pasvorm
- Zijnaden



100% voorgekrompen ringgesponnen gekamd katoen  
HEATHER GREY: 90% VOORGEKROMPEN RINGGESPONNEN GEKAMD KATOEN / 10% VISCOSE

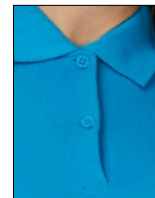
Fine Piqué

180 g/m<sup>2</sup>

XS - S - M - L - XL - 2XL \*

5 stuks/polybag & 50 stuks/doos

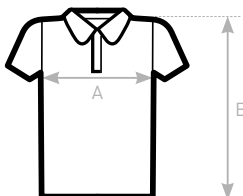
\* ALLEEN BESCHIKBAAR IN WHITE, BLACK, NAVY, RED, SKY BLUE, ROYAL BLUE, BOTTLE GREEN EN HEATHER GREY



DU♂  
C♀NCEPT

met B&C Safran

BESTAAT IN KIDS: B&C SAFRAN /KIDS



## SIZES [CM]

B&C SAFRAN PURE /W. PW 455	XS	S	M	L	XL	2XL	3XL
A HALF CHEST	40,5	43	45,5	48	50,5	53	-
B BODY LENGTH FROM NECK POINT	56,5	58	59,5	61	62,5	64	-

OEKO-TEX®  
CONFIDENCE IN TEXTILES  
STANDARD 100  
1501003 CertiBabel  
Tested for harmful substances.  
www.oeko-tex.com/standard100