

# B&C SAFRAN TIMELESS /W. - PW 457

B&C  
COLLECTION



## CLASSIC FIT

- B&C Fein-Piqué Poloshirt mit Kurzarm
- Kragen und Bündchen aus 1x1-Rippstrick
- Elegante lange Knopfleiste mit 3 Knöpfen
- Erstklassiges ergonomisches Design für zusätzlichen Komfort und eine feminine Ausstrahlung
- Große Farbauswahl
- Nackenband
- Seitennähte
- Verbesserte Bedruckbarkeit dank B&C Fein-Piqué aus 100% ringgesponnener gekämmter Baumwolle



\* FARBEN ERHÄLTICH IN 3XL

100% einlaufvorbehandelte, ringgesponnene gekämmte Baumwolle

HEATHER GREY: 90% EINLAUFVORBEHANDELTE RINGGESPONNENE GEKÄMMTE BAUMWOLLE / 10% VISKOSE

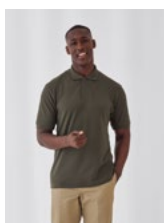
Fein-Piqué

180 g/m<sup>2</sup>

XS - S - M - L - XL - 2XL \*

5 Stück/Polybeutel  
& 50 Stück/Karton

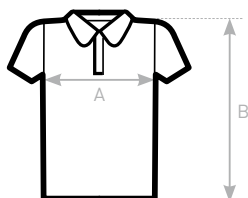
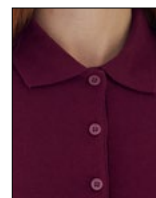
\* ERHÄLTICH IN WHITE, BLACK, NAVY, RED, SKY BLUE, ROYAL BLUE, BOTTLE GREEN UND HEATHER GREY



DUO  
CONCEPT

mit B&C Safran

ERHÄLTICH IN KIDS: B&C SAFRAN /KIDS



## SIZES [CM]

B&C SAFRAN TIMELESS /WOMEN PW 457	XS	S	M	L	XL	2XL
A HALF CHEST	41	44	47	50	53	56
B BODY LENGTH FROM NECK POINT	61,5	63	64,5	66	67,5	69

OEKO-TEX®  
CONFIDENCE IN TEXTILES  
STANDARD 100  
1501003 CertiBabel  
Tested for harmful substances.  
www.oeko-tex.com/standard100