



MEDIUM FIT

- Weiches Popelinematerial mit Stretch
- Cutaway-Kragen mit 2 Knöpfen, Stäbchen und weicher Fütterung
- Rechteckig geschnittene, verstellbare Manschette mit 2 Knöpfen und zusätzlichen Knopflöchern für Manschettenknöpfe
- Manschettenstulpen mit Karo und einem Knopf
- Im Kreuzstich angenähte, passende Perlmutterknöpfe
- Letztes Knopfloch quer
- Abnäher an Rückenteil für eine moderne Passform
- Abgerundeter Saum unten mit eckigen Seitenverstärkungen
- 2 Ersatzknöpfe
- Doppelfaltnaht seitlich und an Ärmeln

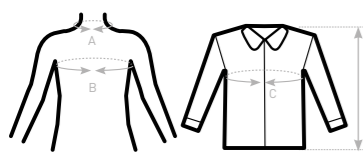


- 97% **gekämmte** Baumwolle - 3% Elasthan
- Popeline
- 135 g/m² **STRETCH**
- S > 4XL
- 1 Stück/Polybeutel & 10 Stück/Karton



DUO CONCEPT
mit B&C Black Tie LSL /women

SIZES [CM]

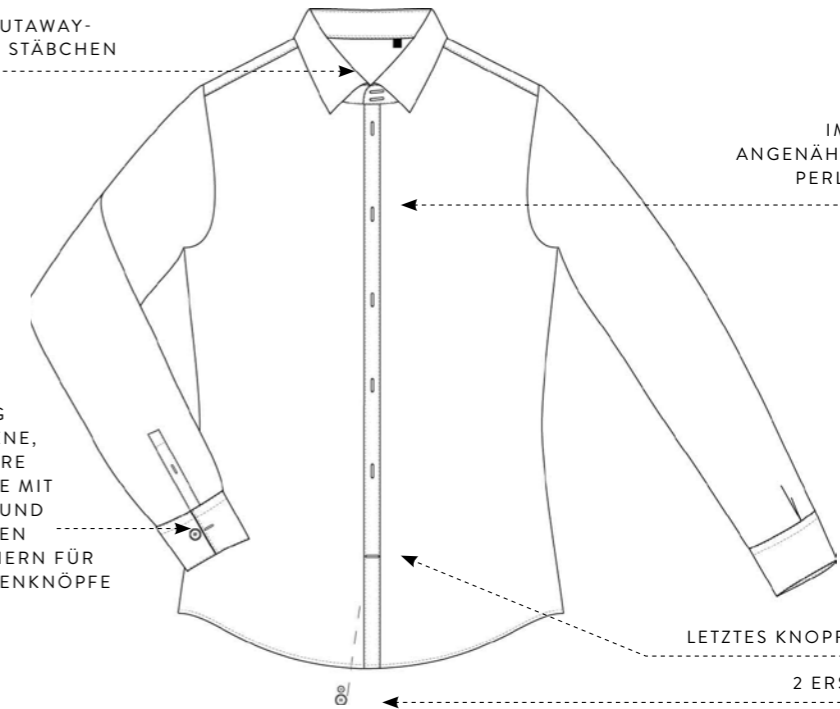


	US	S	M	L	XL	2XL	3XL	4XL	5XL	6XL
A COLLAR TO FIT	CM 37/38	39/40	41/42	43/44	45/46	47/48	49/50	-	-	-
	INS 14,5/15	15,5	16/16,5	17/17,5	18	18,5/19	19,5	-	-	-
B CHEST TO FIT	CM 92/97	97/102	102/107	107/112	112/117	117/122	122/127	-	-	-
	INS 36/38	38/40	40/42	42/44	44/46	46/48	48/50	-	-	-
C CHEST SIZE	CM 108	113	123	133	138	148	153	-	-	-
D CENTER BACK LENGTH	CM 73	74	76	78	79	81	82	-	-	-



PFLEGELEICHTES LANGARM-HEMD AUS STRETCH-PEPELINE

2-BUTTON CUTAWAY-KRAGEN MIT STÄBCHEN



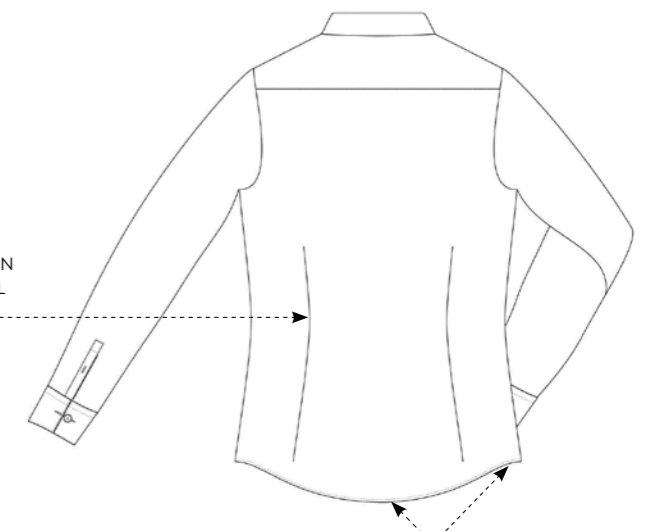
IM KREUZSTICH ANGENÄHTE, PASSENDE PERLMUTTKNÖPFE

RECHTECKIG GESCHNITTENE, VERSTELLBARE MANSCHETTE MIT 2 KNÖPFEN UND ZUSÄTZLICHEN KNOPFLÖCHERN FÜR MANSCHETTENKNÖPFE

LETZTES KNOPFLOCH QUER
2 ERSATZKNÖPFE

DOPPELFALTNNAHT SEITLICH UND AN ÄRMELN

ABNÄHER AN RÜCKENTEIL



ABGERUNDETER SAUM UNTEN MIT ECKIGEN SEITENVERSTÄRKUNGEN