

B&C BLACK TIE SSL /MEN - SM P22

THE SHIRT CULTURE
BE INSPIRED



MEDIUM FIT

- Weiches Popelinematerial mit Stretch
- Cutaway-Kragen mit Stäbchen und weicher Fütterung
- Gefaltete Manschette
- Im Kreuzstich angenähte, passende Perlmutterknöpfe
- Letztes Knopfloch quer
- Abnäher an Rückenteil für eine moderne Passform
- Abgerundeter Saum unten mit eckigen Seitenverstärkungen
- 1 Ersatzknopf
- Doppelfaltnaht seitlich und an Ärmeln

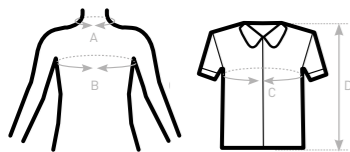


- 97% **gekämmte** Baumwolle - 3% Elasthan
- Popeline
- 135 g/m² **STRETCH**
- S > 4XL
- 1 Stück/Polybeutel & 10 Stück/Karton



DUO
CONCEPT
mit B&C Black Tie SSL /women

SIZES [CM]

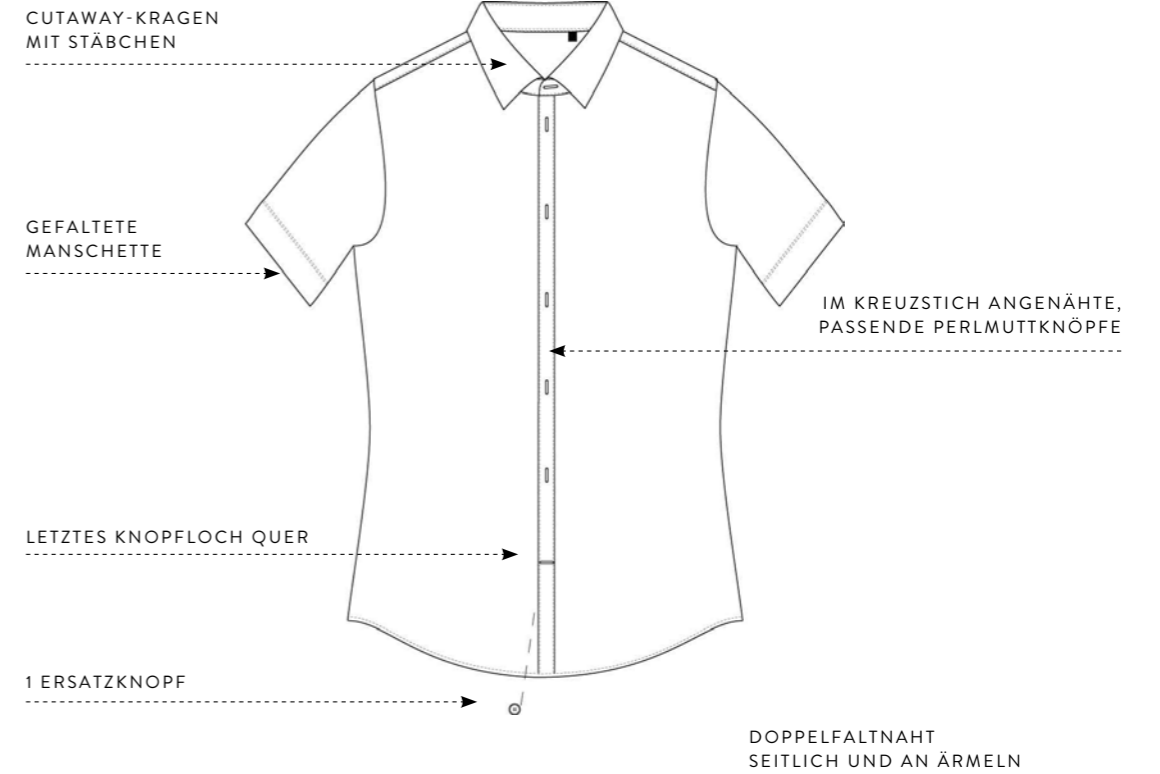


	US	S	M	L	XL	2XL	3XL	4XL	5XL	6XL
A COLLAR TO FIT	CM 37/38	39/40	41/42	43/44	45/46	47/48	49/50	-	-	-
	INS 14,5 / 15	15,5	16 / 16,5	17 / 17,5	18	18,5 / 19	19,5	-	-	-
B CHEST TO FIT	CM 92/97	97/102	102/107	107/112	112/117	117/122	122/127	-	-	-
	INS 36/38	38/40	40/42	42/44	44/46	46/48	48/50	-	-	-
C CHEST SIZE	CM 108	113	123	133	138	148	153	-	-	-
D CENTER BACK LENGTH	CM 73	74	76	78	79	81	82	-	-	-

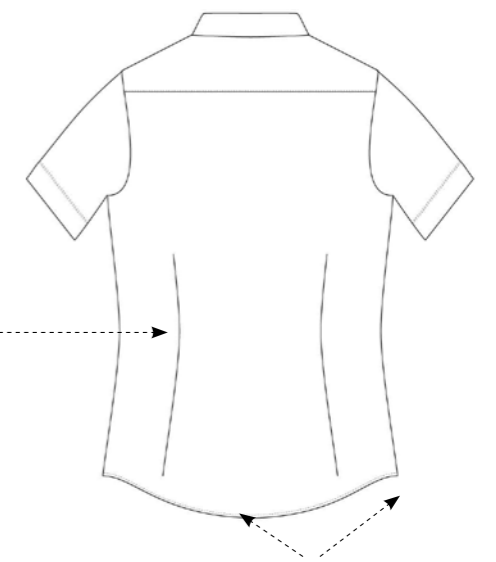


THE SHIRT CULTURE
BE INSPIRED

PFLEGELEICHTES KURZARM-HEMD AUS STRETCH-PEPELINE



ABNÄHER AN RÜCKENTEIL FÜR EINE MODERNE PASSFORM



ABGERUNDETER SAUM UNTEN MIT ECKIGEN SEITENVERSTÄRKUNGEN