



REGULAR FIT

- Easy Care-Twillgewebe aus reiner Baumwolle mit Peach-Verarbeitung für weichen Griff
- Halber Cutaway-Kragen mit Stäbchen und weicher Fütterung
- Einfache gerade Brusttasche links
- Rechteckig geschnittene, verstellbare Manschette mit 2 Knöpfen und zusätzlichen Knopflöchern für Manschettenknöpfe
- Manschettenstulpen mit Karo
- Im Kreuzstich angenähte, passende Perlmutterknöpfe
- Letztes Knopfloch quer
- Passe hinten mit 2 seitlichen Falten und modischen Steppnähten
- Abgerundeter Saum unten mit eckigen Seitenverstärkungen
- 2 Ersatzknöpfe
- Tie-Fix
- Doppelfaltnaht seitlich und an Ärmeln

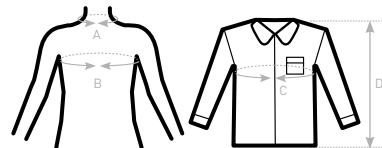


- 100% gekämmte Baumwolle
- Twill
- 130 g/m² EASY CARE
- S > 4XL
- 1 Stück/Polybeutel & 10 Stück/Karton



DUO CONCEPT
mit B&C Sharp LSL /women

SIZES [CM]

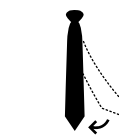
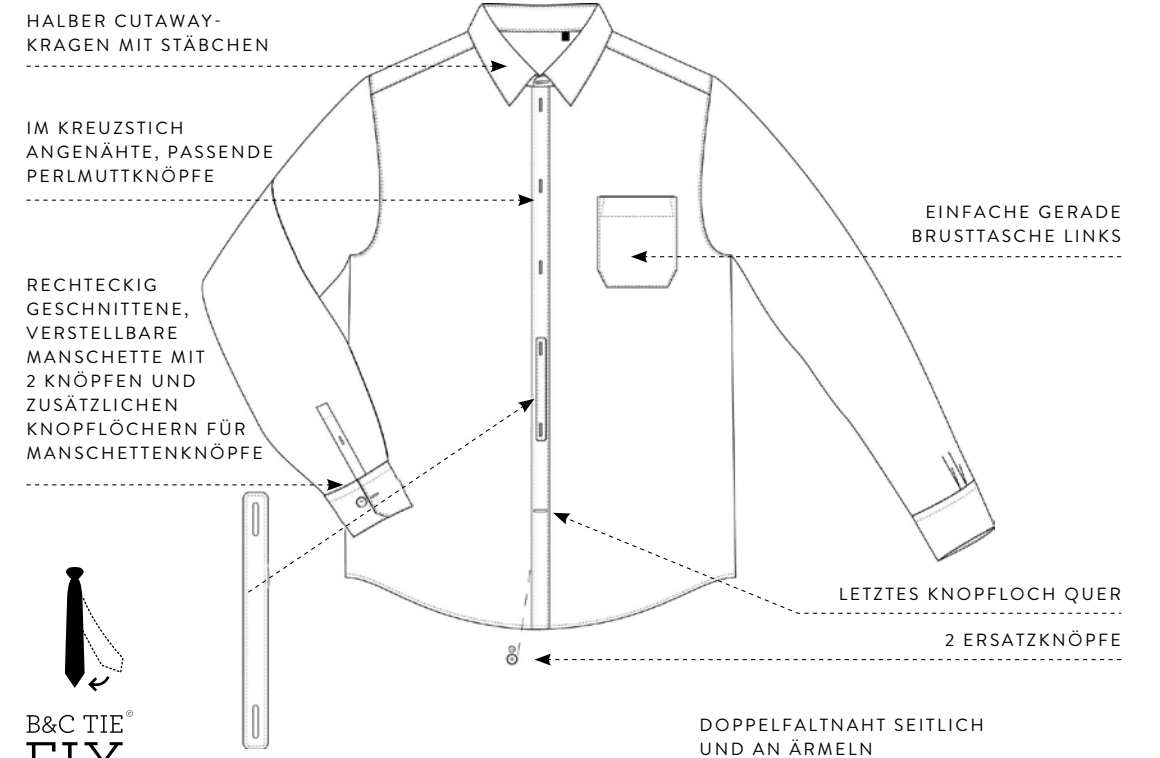


B&C SHARP LSL /M. SM T81	US	S	M	L	XL	2XL	3XL	4XL	5XL	6XL
A COLLAR TO FIT	CM 37/38	39/40	41/42	43/44	45/46	47/48	49/50	-	-	-
	INS 14,5/15	15,5	16/16,5	17/17,5	18	18,5/19	19,5	-	-	-
B CHEST TO FIT	CM 92/97	97/102	102/107	107/112	112/117	117/122	122/127	-	-	-
	INS 36/38	38/40	40/42	42/44	44/46	46/48	48/50	-	-	-
C CHEST SIZE	CM 112	117	127	137	142	152	157	-	-	-
D CENTER BACK LENGTH	CM 80	81	83	85	86	88	89	-	-	-

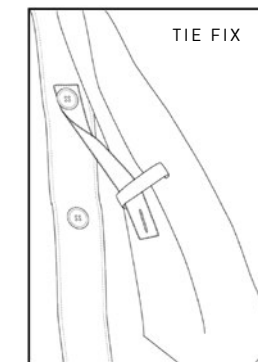


PFLEGELEICHTES LANGARM-TWILLHEMD

AUS REINER BAUMWOLLE EASY CARE



B&C TIE FIX



PASSE HINTEN MIT 2 SEITLICHEN FALTEN UND MODISCHEN STEPPNÄHTEN

