

B&C OXFORD SSL /WOMEN - SW 004

THE SHIRT CULTURE
BE INSPIRED



ADJUSTED FIT

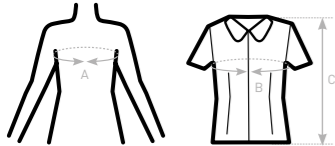
- Tessuto Oxford di alta qualità con autentica finitura **Easy Care**
- Morbido colletto femminile
- Manica attillata
- Pinces su giro petto, parte anteriore e parte posteriore per un taglio aderente
- Bottoni coordinati cuciti a punto croce con effetto madreperla (ad eccezione del colore Oxford Blue: bottoni bianchi madreperla)
- Ultima asola orizzontale
- Orlo inferiore arrotondato
- 1 bottone di riserva



- 70% cotone **pettinato** - 30% poliestere
- Oxford
- 135 g/m² **EASY CARE**
- XS > 6XL
- 1 pz/pacco & 10 pz/cartone
- 60°C, No Iron, No Dry Clean, No Bleach, No Tumble Dry



DUO
CONCEPT
con B&C Oxford SSL /men



SIZES [CM]

| B&C OXFORD SSL /W. SW 004 | US | XS | S | M | L | XL | 2XL | 3XL | 4XL | 5XL | 6XL |
|---------------------------|-------|----|-----|-----|-----|-----|-----|-----|-----|-----|-----|
| A DRESS SIZE | FR 36 | 38 | 40 | 42 | 44 | 46 | 48 | 50 | 52 | 54 | |
| | IT 40 | 42 | 44 | 46 | 48 | 50 | 52 | 54 | 56 | 58 | |
| | EU 34 | 36 | 38 | 40 | 42 | 44 | 46 | 48 | 50 | 52 | |
| | UK 8 | 10 | 12 | 14 | 16 | 18 | 20 | 22 | 24 | 26 | |
| B CHEST SIZE | CM 91 | 96 | 101 | 106 | 111 | 116 | 121 | 126 | 131 | 136 | |
| C CENTER BACK LENGTH | CM 65 | 66 | 67 | 68 | 69 | 70 | 71 | 72 | 73 | 74 | |



THE SHIRT CULTURE
BE INSPIRED

WOMEN'S SHORT SLEEVED EASY CARE OXFORD SHIRT **EASY CARE**

