

B&C BLACK TIE SSL /W. - SW P24



FITTED

- Weiches Popelinematerial mit Stretch
- Sanft geschwungener, femininer Kragen
- Gefaltete Manschette
- Abnäher an Büste, Vorder- und Rückenteil für Schnitt mit moderner Passform
- Im Kreuzstich angenähte, passende Perlmutterknöpfe
- Letztes Knopfloch quer
- Modern abgerundeter Saum unten
- 1 Ersatzknopf

DU♂

WHITE

DU♂

BLACK

DU♂

COFFEE BEAN

DU♂

LUXURIOUS RED

- 97% **gekämmte** Baumwolle - 3% Elasthan
 - Popeline
 - 135 g/m² **STRETCH**
 - XS > 4XL
 - 1 Stück/Polybeutel & 10 Stück/Karton
- 40

☆

⦿

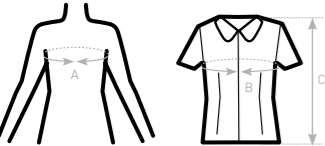
⦿

⦿

DU♂

CONCEPT

mit B&C Black Tie SSL / men



SIZES [CM]		US	XS	S	M	L	XL	2XL	3XL	4XL	5XL	6XL
B&C BLACK TIE SSL /W. SW P24		FR	36	38	40	42	44	46	48	50	-	-
		IT	40	42	44	46	48	50	52	54	-	-
		EU	34	36	38	40	42	44	46	48	-	-
		UK	8	10	12	14	16	18	20	22	-	-
A DRESS SIZE		CM	88	93	98	103	108	113	118	123	-	-
B CHEST SIZE		CM	65	66	67	68	69	70	71	72	-	-
C CENTER BACK LENGTH		CM	65	66	67	68	69	70	71	72	-	-



PFLEGELEICHTE KURZARM-BLUSE
AUS STRETCH-POPELINE

