



ADJUSTED FIT

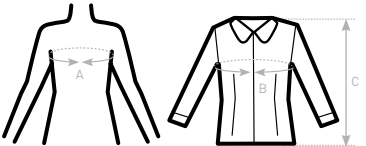
- Reine Baumwolle, weiches Popelinematerial mit **Easy Care**-Verarbeitung
- Weich gefütterter, femininer Kragen
- Gerade Doppelknopfmanschette mit Option für Umschlagmanschette
- Manschettenstulpen mit Karo
- Abnäher an Büste, Vorder- und Rückenteil für körperbetonte Passform
- Im Kreuzstich angenähte, passende Perlmutterknöpfe
- Letztes Knopfloch quer
- Modern abgerundeter Saum unten
- 1 Ersatzknopf



- 100% **gekämmte** Baumwolle
 - Popeline
 - 120 g/m² (weiß) - 125 g/m² (farbig)
 - XS > 4XL
 - 1 Stück/Polybeutel & 10 Stück/Karton
-



DUO
CONCEPT
mit B&C Heritage LSL /men



SIZES [CM]

B&C HERITAGE LSL /W. SW P43		US	XS	S	M	L	XL	2XL	3XL	4XL	5XL	6XL
A DRESS SIZE	FR	36	38	40	42	44	46	48	50	-	-	-
	IT	40	42	44	46	48	50	52	54	-	-	-
	EU	34	36	38	40	42	44	46	48	-	-	-
	UK	8	10	12	14	16	18	20	22	-	-	-
B CHEST SIZE	CM	91	96	101	106	111	116	121	126	-	-	-
C CENTER BACK LENGTH	CM	65	66	67	68	69	70	71	72	-	-	-



BEQUEME, PFLEGELEICHTE LANGARM-POPELINEBLUSE

AUS REINER BAUMWOLLE EASY CARE

