



ADJUSTED FIT

- Tessuto liscio popeline puro cotone
- Easy Care
- Morbido colletto femminile
- Manica con risvolto
- Pinces su giro petto, parte anteriore e parte posteriore per un taglio aderente
- Bottoni coordinati cuciti a punto croce con effetto madreperla
- Ultima asola orizzontale
- Orlo inferiore arrotondato
- 1 bottone di riserva

DU♂

WHITE

DU♂

BLACK

DU♂

DEEP RED

DU♂

BLUE CHIP

100% cotone **pettinato**

Popeline

120 g/m<sup>2</sup> (white) - 125 g/m<sup>2</sup> (colour)

XS > 4XL

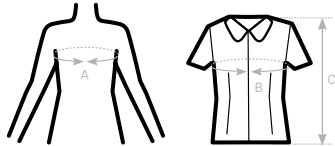
1 pz/pacco & 10 pz/cartone

EASY CARE

DU♂

CONCEPT

con B&C Heritage SSL /men



SIZES [CM]

B&C HERITAGE SSL /W. SW P44		US	XS	S	M	L	XL	2XL	3XL	4XL	5XL	6XL
A DRESS SIZE	FR	36	38	40	42	44	46	48	50	-	-	-
	IT	40	42	44	46	48	50	52	54	-	-	-
	EU	34	36	38	40	42	44	46	48	-	-	-
	UK	8	10	12	14	16	18	20	22	-	-	-
B CHEST SIZE	CM	91	96	101	106	111	116	121	126	-	-	-
C CENTER BACK LENGTH	CM	65	66	67	68	69	70	71	72	-	-	-



PURE COTTON WOMEN'S SHORT SLEEVED EASY CARE

COMFORTABLE POPLIN SHIRT EASY CARE

