

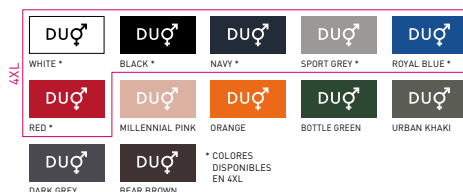
# B&C #E150 LSL - TU 05T



## REGULAR FIT

La camiseta moderna tubular de manga larga de estilo contemporáneo y la calidad de tejido inalterada 150g por B&C durante 20 años.

Su #150mejorelección #mangalarga #unisex



100% algodón prelavado, hilo de malla continua (ring-spun)

SPORT GREY: 85% ALGODÓN PRELAVADO, HILO DE MALLA CONTINUA - 15% VISCOZA

Single Jersey

145 g/m<sup>2</sup>

S - M - L - XL - 2XL - 3XL - 4XL\*

10 unidades/bolsa & 50 unidades/caja

\* SÓLO DISPONIBLE EN WHITE, BLACK, NAVY, SPORT GREY, ROYAL BLUE Y RED



DUO  
CONCEPT

con B&C #E150 LSL /w.

¿Quiere el mismo estilo/forma pero en un tejido más resistente?

PRUEBE EL B&C #E190 LSL

¿Quiere el mismo estilo y forma pero con manga corta?

PRUEBE EL B&C #E150

### #Estilo /talle

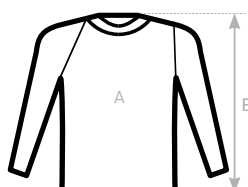
- Talle contemporáneo moderno #universal
- Confección tubular #movimiento
- Canalé fino en el cuello para un aspecto moderno #actualizado
- Cinta tapacosturas trasera para un acabado limpio #comodidad
- Idénticos 12 colores para hombre y mujer #duoperfecto
- 7 tallas - De S a 4XL #valeparatodos
- Etiqueta de satén #tactuoutrasuave

### #Calidad /tacto

- Fabricación con 100% algodón #protegemipiel #Oeko-Tex100
- Tejido resistente y tacto suave #mallacontinua
- Tejido de calidad B&C probado e inalterado #20años
- Tejido de peso medio 150 gsm #independientemente del tiempo que haga

### #Imprimibilidad /decoración

- Superficie muy suave y uniforme para conseguir resultados vivos y nítidos #detalles
- Probado y aprobado para todas las técnicas de impresión estándar aplicables en algodón #beinspired
- Plegada en la caja para facilitar el proceso de decoración #facilitamivida



### SIZES [CM]

B&C #E150 LSL TU 05T	XS	S	M	L	XL	2XL	3XL	4XL	5XL
A HALF CHEST	-	50	53	56	59	62	65	70	-
B BODY LENGTH FROM NECK POINT	-	70	72	74	76	78	80	82	-