

B&C
COLLECTION

**OUTER
WEAR
/UNIT**

*Giacca bomber con comoda imbottitura
e cappuccio nascosto*



**B&C
CREW
BOMBER
DUO**

B&C CREW BOMBER /DUO

JM 961 & JW 962

PROTEZIONE

Esterno impermeabile (5000 mm) e antivento.

Imbottitura a trapunta per calore extra.

Cappuccio ergonomico richiudibile nel collo e regolabile tramite coulisse elastica e due fermini facili da regolare.

Colletto rialzato, bordo dotato di protezione contro le intemperie interno su tutto il perimetro.

Polsini e orlo a coste antivento.

Cuciture ribattute sulle spalle per un migliore comfort e impermeabilità.

FATTO PER DURARE

Impuntura a cucitura doppia per durata extra.

Polsini e orlo inferiore a coste in poliestere pesante ed elastane, per una maggiore durata e resistenza della forma.

Cerniere SBS resistenti e di alta qualità.

STILE E VESTIBILITÀ

Bomber imbottito con maniche e orlo inferiore a coste in tessuto pesante effetto cotone.

Design ergonomico per una vestibilità comoda.

Look contemporaneo e solido, ideato per soddisfare le esigenze istituzionali e promozionali.

Tessuto opaco e morbido al tatto, garanzia di comfort e ottima resa estetica.

DECORAZIONE

Cerniera frontale con orlo ad aletta per decorazione frontale completa anche sopra la zip.

Tessuto testato per le tecniche di decorazione — serigrafia, stampa termica, e ricamo.



B&C CREW BOMBER /WOMEN - JM 961

GIACCA MEDIAMENTE PESANTE



**Giacca bomber con
comoda imbottitura
e cappuccio nascosto**

POLIESTERE PONGEE

Esterno: 100% poliestere pongee

Interno: 100% poliestere trapuntato
taffetà

S - M - L - XL - 2XL - 3XL

1 pz/pacco & 15 pz/cartone



BLACK WITH
WARM GREY LINING*



NAVY WITH
WARM GREY LINING*



RED WITH
WARM GREY LINING*



DARK GREY WITH
WARM GREY LINING*

*FODERA IN CONTRASTO



Impermeabile



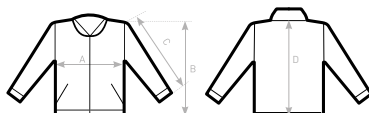
Antivento

- Maniche e orlo inferiore a coste in moderno tessuto pesante effetto cotone
- Colletto rialzato e bordo anti-intemperie su tutta la lunghezza per garantire protezione contro il vento
- Cuciture ribattute sulle spalle per un migliore comfort e impermeabilità
- Cerniere SBS tono su tono resistenti e di alta qualità
- 2 tasche a cerniera con patella
- 1 tasca interna per il portafoglio con placchette di chiusura
- Facilità di decorazione completa (davanti - dietro - maniche)
- Tessuto testato su tutte le tecniche di stampa e ricamo



**DUO
CONCEPT**

con B&C Crew
Bomber /women



SIZES [cm]

| B&C CREW BOMBER /MEN JM 961 | XS | S | M | L | XL | 2XL | 3XL |
|-------------------------------|----|------|------|------|------|------|------|
| A HALF CHEST | - | 56 | 59 | 62 | 65 | 68 | 71 |
| B BODY LENGTH FROM NECK POINT | - | 68 | 70 | 72 | 74 | 76 | 78 |
| C SLEEVE LENGTH | - | 66 | 67,5 | 69 | 70,5 | 72 | 73,5 |
| D CENTER BACK LENGTH | - | 66,5 | 68,5 | 70,5 | 72,5 | 74,5 | 76,5 |

B&C CREW BOMBER /WOMEN - JW 962

GIACCA MEDIAMENTE PESANTE



**Giacca bomber con
comoda imbottitura
e cappuccio nascosto**

POLIESTERE PONGEE

Esterno: 100% poliestere pongee

Interno: 100% poliestere trapuntato
taffetà

XS - S - M - L - XL - 2XL

1 pz/pacco & 10 pz/cartone



*FODERA IN CONTRASTO



Impermeabile



Antivento



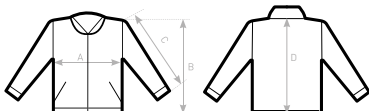
Taglio femminile

- Maniche e orlo inferiore a coste in moderno tessuto pesante effetto cotone
- Colletto rialzato e bordo anti-intemperie su tutta la lunghezza per garantire protezione contro il vento
- Cuciture ribattute sulle spalle per un migliore comfort e impermeabilità
- Cerniere SBS tono su tono resistenti e di alta qualità
- 2 tasche a cerniera con patella
- Facilità di decorazione completa (davanti - dietro - maniche)
- Tessuto testato su tutte le tecniche di stampa e ricamo



**DUO
CONCEPT**

con B&C Crew
Bomber /men



SIZES [cm]

| B&C CREW BOMBER /WOMEN JW 962 | XS | S | M | L | XL | 2XL |
|-------------------------------|----|------|----|------|----|------|
| A HALF CHEST | 48 | 51 | 54 | 57 | 60 | 63 |
| B BODY LENGTH FROM NECK POINT | 60 | 62 | 64 | 66 | 68 | 70 |
| C SLEEVE LENGTH | 62 | 63,5 | 65 | 66,5 | 68 | 69,5 |
| D CENTER BACK LENGTH | 58 | 60 | 62 | 64 | 66 | 68 |

B&C CREW BOMBER /DUO - JM 961 & JW 962

EASY ACCESS SOLUTION

Le giacche B&C sono dotate di aperture nascoste che facilitano l'accesso per la decorazione e consentono di evitare qualsiasi limite - dato in genere da fodere e imbottiture - senza compromettere il look, la finitura e la qualità.

ACCESSI FACILI NELLE GIACCHE B&C CREW BOMBER /DUO



Cerniera frontale con orlo ad aletta.

CAPI NATI PER ESSERE DECORATI

Le superfici effettive di decorazione sono state ottimizzate in ogni stile, per darti la possibilità di mettere in risalto il marchio o il messaggio del tuo cliente.

SUPERFICI DI STAMPA NELLE GIACCHE B&C CREW BOMBER /DUO



Davanti

Maniche

Dietro