

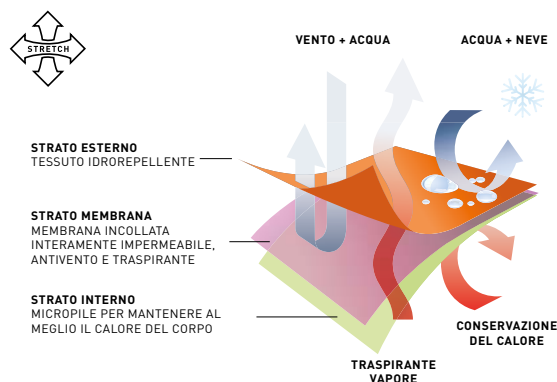
B&C
COLLECTION

OUTER
WEAR
/UNIT

B&C HOODED SOFTSHELL DUO



B&C HOODED SOFTSHELL /DUO JM 950 & JW 937



TESSUTO SUPERIORE E TECNOLOGIA AVANZATA

B&C Hooded Softshell è stato appositamente progettato per offrire protezione, calore e comfort.

Costruzione a 3 strati che comprende una membrana sottile, di alta qualità, per il massimo comfort, in qualsiasi condizione atmosferica. La membrana è, contemporaneamente, impermeabile, antivento e altamente traspirante. È laminata sullo strato esterno in tessuto idrorepellente e sullo strato interno in micropile caldo.

Per rimanere asciutti, caldi e comodi anche in caso di impieghi prolungati e condizioni difficili.

PROTEZIONE

Protezione perfetta contro le intemperie grazie alla costruzione softshell a 3 strati.

Il cappuccio passamontagna staccabile e la protezione mento offrono, all'occorrenza, uno strato extra di protezione e calore.

I polsini con chiusura completano l'isolamento.

COMFORT & VESTIBILITÀ

Il tessuto elasticizzato 4-way garantisce flessibilità e totale libertà di movimento.

Chi lo indossa si mantiene sempre asciutto, grazie alla membrana interna traspirante.

Orlo regolabile con cordino elastico e stopper, combinato con un retro più lungo, per rimanere isolato e protetto anche quando sei attivo.

Cuciture piatte per un maggiore comfort.

Lo stile da armatura contemporanea completa il look urbano.

DECORAZIONE

Facile accesso per la personalizzazione grazie alla cerniera interna lato cuore.

Tessuto testato per tutte le tecniche di decorazione – serigrafia, stampa termica, sublimazione (Solo per il White), e ricamo.



B&C HOODED SOFTSHELL /MEN - JM 950

GIACCA SOFTSHELL



1 tasca
sul petto

Cappuccio a passamontagna
rimovibile con cordoncini
regolabili e fermi trendy

Chiusura a cerniera intera
con protezione per il mento

Maniche dritte

Aletta interna in Softshell

Manica ergonomica
che segue la linea
del braccio e del gomito

Facile accesso per
la personalizzazione
grazie alla cerniera
interna lato cuore

2 tasche
anteriori con zip

Cuciture piatte
per un maggiore
comfort

Polsini con tiranti
in plastica

Orlo posteriore più lungo
Coulisse regolabile
nell'orlo inferiore con stoppers

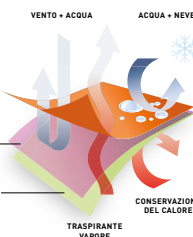
2 tasche anteriori con zip



STRATO ESTERNO
TESSUTO IDROREPELLENTE

STRATO MEMBRANA
MEMBRANA INCOLLATA
INTERAMENTE IMPERMEABILE,
ANTIVENTO E TRASPIRANTE

STRATO INTERNO
MICROPILE PER MANTENERE AL
MIGLIO IL CALORE DEL CORPO



Giacca in Softshell ad alte
prestazioni con cappuccio
staccabile

GIACCA SOFTSHELL 3 STRATI 340G/M²

ESTERNO: 94% poliestere - 6% elastan
Softshell | 340 g/m²

MEMBRANA: Traspirante laminata, antivento
& impermeabile

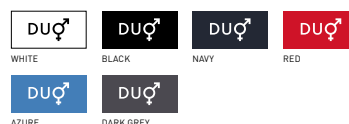
INTERNO: Micropile 100% poliestere anti-pilling
Fodera rete in 100% poliestere

Impermeabile: 5000 mm

Traspirante: 1000 MVP

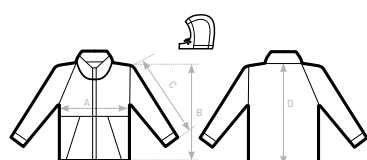
S - M - L - XL - 2XL - 3XL

1 pz/pacco & 10 pz/cartone



**DUO
CONCEPT**

con B&C Hooded
Softshell /women
Esiste in kids



B&C HOODED SOFTSHELL /M. JM 950

A HALF CHEST
B BODY LENGTH FROM NECK POINT
C SLEEVE LENGTH
D CENTER BACK LENGTH

| | XS | S | M | L | XL | 2XL | 3XL |
|---|------|------|------|------|------|------|------|
| A | 52 | 55 | 58 | 61 | 64 | 67 | 67 |
| B | 66,5 | 69,5 | 72,5 | 75,5 | 78,5 | 80,5 | 80,5 |
| C | 65 | 66 | 67 | 68 | 69 | 70 | 70 |
| D | 69 | 72 | 75 | 78 | 81 | 83 | 83 |

B&C HOODED SOFTSHELL /W. - JW 937

GIACCA SOFTSHELL



Cappuccio a passamontagna
rimovibile con cordoncini
regolabili e fermi trendy

Chiusura a cerniera
intera con protezione
per il mento

Aletta interna
in Softshell

Maniche raglan

Facile accesso per la
personalizzazione
grazie alla cerniera
interna lato cuore

Cuciture piatte
per un maggiore
comfort

Manica ergonomica
che segue la linea
del braccio
e del gomito

Taglio Femminile

Orlo posteriore
più lungo Coulisce
regolabile nell'orlo
inferiore con stoppers

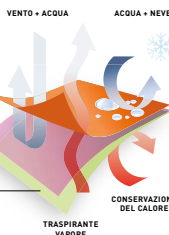
2 tasche anteriori con zip

Polsini con tiranti
in plastica

STRATO ESTERNO
TESSUTO IDROREPELLENTE

STRATO MEMBRANA
MEMBRANA INCOLLATA
INTERAMENTE IMPERMEABILE,
ANTIVENTO E TRASPIRANTE

STRATO INTERNO
MICROPILE PER MANTENERE AL
MEGLIO IL CALORE DEL CORPO



Giacca in Softshell ad alte
prestazioni con cappuccio
staccabile

GIACCA SOFTSHELL 3 STRATI 340G/M²

ESTERNO: 94% poliestere - 6% elasthan
Softshell | 340 g/m²

MEMBRANA: Traspirante laminata, antivento
& impermeabile

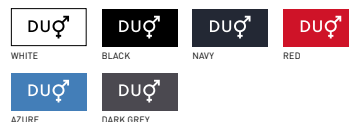
INTERNO: Micropile 100% poliestere
anti-pilling
Fodera rete in 100% poliestere

Impermeabile: 5000 mm

Traspirante: 1000 MVP

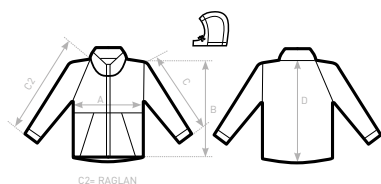
XS - S - M - L - XL - 2XL

1 pz/pacco & 10 pz/cartone



**DUO
CONCEPT**

con B&C Hooded
Softshell /women
Esiste in kids



B&C HOODED SOFTSHELL /W. JW 937

A HALF CHEST
B BODY LENGTH FROM NECK POINT
C SLEEVE LENGTH
FROM NECK POINT FOLLOWING THE CURVE
D CENTER BACK LENGTH

| | XS | S | M | L | XL | 2XL | 3XL |
|---|------|------|------|------|------|------|-----|
| A | 44 | 46 | 48 | 50 | 52 | 54 | - |
| B | 59 | 61 | 63 | 65 | 67 | 69 | - |
| C | 67,5 | 69,5 | 71,5 | 73,5 | 75,5 | 77,5 | - |
| D | 62 | 64 | 66 | 68 | 70 | 72 | - |

B&C HOODED SOFTSHELL /MEN - JM 950

EASY ACCESS SOLUTION

Le giacche B&C sono dotate di aperture nascoste che facilitano l'accesso per la decorazione e consentono di evitare qualsiasi limite - dato in genere da fodere e imbottiture - **senza compromettere il look, la finitura e la qualità.**

ACCESSI FACILI NELLA GIACCA B&C HOODED SOFTSHELL /MEN



Cerniera interna lato cuore.

CAPI NATI PER ESSERE DECORATI

Le superfici effettive di decorazione sono state ottimizzate in ogni stile, per darti la possibilità di mettere in risalto il marchio o il messaggio del tuo cliente.

SUPERFICI DI STAMPA NELLA GIACCA B&C HOODED SOFTSHELL /MEN



Anteriore sinistro

Maniche

Dietro

B&C HOODED SOFTSHELL /W. - JW 937

EASY ACCESS SOLUTION

Le giacche B&C sono dotate di aperture nascoste che facilitano l'accesso per la decorazione e consentono di evitare qualsiasi limite - dato in genere da fodere e imbottiture - **senza compromettere il look, la finitura e la qualità.**

ACCESSI FACILI NELLA GIACCA B&C HOODED SOFTSHELL /WOMEN



Cerniera interna lato cuore.

CAPI NATI PER ESSERE DECORATI

Le **superfici effettive di decorazione** sono state **ottimizzate** in ogni stile, per darti la possibilità di mettere in risalto il marchio o il messaggio del tuo cliente.

SUPERFICI DI STAMPA NELLA GIACCA B&C HOODED SOFTSHELL /WOMEN



Anteriore sinistro

Maniche

Dietro