

B&C  
COLLECTION

OUTER  
WEAR  
/UNIT

B&C  
SIROCCO  
DUO



# B&C SIROCCO /DUO

## JU 800 & JW 902

*Die Marktreferenz für Windjacken*

### SCHUTZ

*Regenfeste und wasserabweisende Windjacke.*

*Im Kragen integrierte, verstellbare Kapuze für zusätzlichen Schutz.*

*Elastische Ärmelbündchen.*

### STIL UND PASSFORM

*In der eigenen Tasche verstaubare Windjacke mit 2-Wege-Reißverschluss.*

*Dank großer Farb- und Größenauswahl vielseitig einsetzbar.*

*Bessere Passform durch verstellbaren Saum.*

*Modell für Kinder macht die Linie komplett.*

### PERSONALISIERUNG

*Stoff für Personalisierungsverfahren getestet – Siebdruck, Heat Transfer, und Stickerei.*



# B&C SIROCCO - JU 800

LEICHTE JACKE / UNGEFÜTTERT



## Die Marktreferenz für Windjacken

- 100% Nylon-Taffeta
- S - M - L - XL - 2XL - 3XL\*
- 10 Stück/Polybeutel & 50 Stück/Karton

\* ERHÄLTICH IN WHITE, BLACK, NAVY, RED, ROYAL BLUE UND BOTTLE GREEN



\* FARBEN ERHÄLTICH IN 3XL

- Winddicht
- Wasserabweisend
- Regenfest

- Durchgehender Reißverschluss mit Reißverschlusszug
- Im Kragen integrierte Kapuze
- 1 Tasche vorne
- Falten und Verstauen der Jacke (K-Way®-System) in einer Tasche mit 2-Wege-Reißverschluss
- Verstellbarer Bund unten mit elastischem Kordelzug

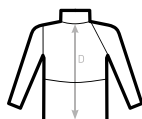


**DUO**  
**CONCEPT**

mit B&C Sirocco /women  
ERHÄLTICH IN B&C SIROCCO /KIDS



C2= RAGLAN



### SIZES [cm]

B&C SIROCCO JU 800	XS	S	M	L	XL	2XL	3XL
A HALF CHEST	-	59	64	69	74	79	84
B BODY LENGTH FROM NECK POINT	-	72	75	78	81	84	87
C SLEEVE LENGTH	-	55,5	57	58,5	60	61,5	63
D CENTER BACK LENGTH	-	71	74	77	80	83	86

# B&C SIROCCO /WOMEN - JW 902

## LEICHTE JACKE / UNGEFÜTTERT



### Die Marktreferenz für Windjacken

- 100% Nylon-Taffeta
- XS - S - M - L - XL - 2XL
- 10 Stück/Polybeutel & 30 Stück/Karton



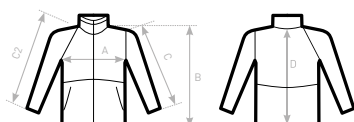
- Winddicht
- Wasserabweisend
- Regenfest
- Femininer Schnitt

- Durchgehender Reißverschluss mit Reißverschlusszug
- Im Kragen integrierte Kapuze
- 2 Taschen vorne
- Falten und Verstauen der Jacke (K-Way®-System) in einer Tasche mit 2-Wege-Reißverschluss
- Verstellbarer Bund unten mit elastischem Kordelzug



**DU**  
**CONCEPT**

mit B&C Sirocco  
ERHÄLTICH IN B&C SIROCCO /KIDS



C2= RAGLAN

### SIZES [cm]

B&C SIROCCO /WOMEN JW 902	XS	S	M	L	XL	2XL	3XL
A HALF CHEST	50	52	54	56	58	60	-
B BODY LENGTH FROM NECK POINT	70	72	74	76	78	80	-
C SLEEVE LENGTH	61	63	65	67	69	71	-
D CENTER BACK LENGTH	69	71	73	75	77	79	-

# B&C SIROCCO - JU 800

## EINFACHER ZUGANG

Die Jacken von B&C sind mit versteckten Eingängen ausgestattet und ermöglichen einen einfachen Zugang für die Personalisierung trotz Futter oder Wattierung. So können Sie Ihrer  **kreativität freien lauf lassen, ohne kompromisse in sachen optik, verarbeitung und qualität einzugehen.**

## KOMPLETT FREIER ZUGANG FÜR DIE PERSONALISIERUNG BEI B&C SIROCCO



## DESIGNT FÜR DIE PERSONALISIERUNG

Bei jedem Modell wurde der **personalisierungsbereich optimiert**, um die Marke oder Botschaft des Kunden von der Masse abzuheben.

## DRUCKBEREICHE BEI B&C SIROCCO



# B&C SIROCCO /WOMEN - JW 902

## EINFACHER ZUGANG

Die Jacken von B&C sind mit versteckten Eingängen ausgestattet und ermöglichen einen einfachen Zugang für die Personalisierung trotz Futter oder Wattierung. So können Sie Ihrer  **kreativität freien lauf lassen, ohne kompromisse in sachen optik, verarbeitung und qualität einzugehen.**

## KOMPLETT FREIER ZUGANG FÜR DIE PERSONALISIERUNG BEI B&C SIROCCO /WOMEN



## DESIGNT FÜR DIE PERSONALISIERUNG

Bei jedem Modell wurde der **personalisierungsbereich optimiert**, um die Marke oder Botschaft des Kunden von der Masse abzuheben.

## DRUCKBEREICHE BEI B&C SIROCCO /WOMEN



Vorderteil



Ärmel



Rückenteil



*Tasche zum Verstauen  
der zusammengelegten  
Jacke (K-Way®-System)*