

B&C
COLLECTION

**OUTER
WEAR
/UNIT**

*Wattierte Blouson-Jacke in Heavyweight-
Qualität mit modischem Kontrastfutter*



B&C
SUPERHOOD
DUO

B&C SUPERHOOD /DUO

JM 940 & JW 941

SCHUTZ

Wattierung in Daunenoptik sorgt für Wärme und Tragekomfort.

Gefütterte Kapuze: sichtbar, abnehmbar und verstellbar. Zeugt von Stil und bietet Schutz bei schlechtem Wetter.

Acrylbeschichtete, regenfeste, atmungsaktive und windabweisende Außenschicht.

Windschutz durch Stehkragen, durchgängige Windschutzblende an der Innenseite und Rippstrick an Bündchen und Saum.

STIL UND PASSFORM

Angesagtes Blouson-Design.

Wattierte Blouson-Jacke in Heavyweight-Qualität mit Bündchen und Saum aus schwerem 2x2-Rippstrick in Baumwolloptik.

Die Kombination aus einer dezenten Außenfarbe und einem kontrastierendem Innenfutter sorgt für ein modisches Erscheinungsbild und verstärkt die Wertempfindung, steht dabei aber einer Personalisierung nicht im Weg.

Retail-Schnitt für ein modernes Image.

Auffällige, hochwertige Accessoires als Eyecatcher.

Große Farbauswahl zur Unterstützung jeder Idee und/oder Marke und zur Schaffung von Sichtbarkeit.

LANGLEBIGKEIT

Resistenter Polyester-Rippstrick (Baumwolloptik) mit Elastan-Anteil für mehr Formbeständigkeit und Strapazierfähigkeit.

Hochwertige Accessoires und farblich abgestimmte SBS-Reißverschlüsse.

PERSONALISIERUNG

Verborgene Reißverschlüsse an der linken Brust und am Rückenteil für eine optimale Personalisierung.

Stoff für Personalisierungsverfahren getestet – Siebdruck, Heat Transfer, Sublimationsdruck (nur für White), und Stickerei.



B&C SUPERHOOD /MEN - JM 940

WARME JACKE





**Wattierte Blouson-Jacke
in Heavyweight-Qualität
mit modischem Kontrastfutter**

TAFFETA-POLYESTER 300T

Außenschicht: 100% Taffeta-Polyester (300T)

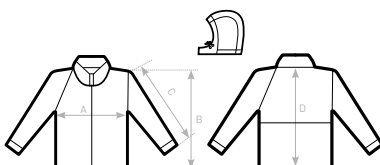
Innenschicht: 100% gefüttertes Taffeta-Polyester
in Daunenoptik

 S - M - L - XL - 2XL - 3XL

 1 Stück/Polybeutel & 10 Stück/Karton



- Verstell- und abnehmbare gefütterte Kapuze
- Verborgene Reißverschlüsse an der linken Brust und am Rückenteil (Schulter bis mittleres Rückenteil) für eine optimale Personalisierung
- Windschutz durch Stehkragen, durchgängige Windschutzblende an der Innenseite, Bündchen und Saum aus 2x2-Rippstrick in Baumwolloptik
- Blouson-Design, Retail-Schnitt für ein modernes Image
- 2 Einschubtaschen mit Reißverschluss, 1 Innentasche
- Stoff getestet für alle Drucktechniken und Stickereien



B&C SUPERHOOD /MEN JM 940	XS	S	M	L	XL	2XL	3XL
A HALF CHEST	-	55	58	61	64	67	70
B BODY LENGTH FROM NECK POINT	-	72	74	76	78	80	82
C SLEEVE LENGTH	-	67	68,5	70	71,5	73	74,5
D CENTER BACK LENGTH	-	69,5	71,5	73,5	75,5	77,5	79,5

B&C SUPERHOOD /WOMEN - JW 941

WARME JACKE





**Wattierte Blouson-Jacke
in Heavyweight-Qualität
mit modischem Kontrastfutter**

TAFFETA-POLYESTER 300T

Außenschicht: 100% Taffeta-Polyester (300T)

Innenschicht: 100% gefüttertes Taffeta-Polyester
in Daunenoptik

 XS - S - M - L - XL - 2XL

 1 Stück/Polybeutel & 10 Stück/Karton

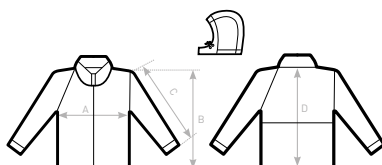


- Verstell- und abnehmbare gefütterte Kapuze
- Verborgene Reißverschlüsse an der linken Brust und am Rückenteil (Schulter bis mittleres Rückenteil) für eine optimale Personalisierung
- Windschutz durch Stehkragen, durchgängige Windschutzblende an der Innenseite, Bündchen und Saum aus 2x2-Rippstrick in Baumwolloptik
- Blouson-Design, Retail-Schnitt für ein modernes Image
- 2 Einschubtaschen mit Reißverschluss
- Stoff getestet für alle Drucktechniken und Stickereien



**DU♂
CONCEPT**

mit B&C Superhood /m.



B&C SUPERHOOD /WOMEN JW 941

	XS	S	M	L	XL	2XL	3XL
A HALF CHEST	49	52	55	58	61	64	-
B BODY LENGTH FROM NECK POINT	61	63	65	67	69	71	-
C SLEEVE LENGTH	65,5	67	68,5	70	71,5	73	-
D CENTER BACK LENGTH	59	61	63	65	67	69	-

B&C SUPERHOOD /MEN - JM 940

EINFACHER ZUGANG

Die Jacken von B&C sind mit versteckten Eingängen ausgestattet und ermöglichen einen einfachen Zugang für die Personalisierung trotz Futter oder Wattierung. So können Sie Ihrer **kreativität freien lauf lassen, ohne kompromisse in sachen optik, verarbeitung und qualität einzugehen.**

EINFACHE ZUGÄNGE BEI B&C SUPERHOOD /MEN



Versteckte Reißverschlüsse an der linken Brust und Rückenmitte.

DESIGNT FÜR DIE PERSONALISIERUNG

Bei jedem Modell wurde der **personalisierungsbereich optimiert**, um die Marke oder Botschaft des Kunden von der Masse abzuheben.

DRUCKBEREICHE BEI B&C SUPERHOOD /MEN



Linken Brust

Obere Rückenpartie

B&C SUPERHOOD /WOMEN - JW 941

EINFACHER ZUGANG

Die Jacken von B&C sind mit versteckten Eingängen ausgestattet und ermöglichen einen einfachen Zugang für die Personalisierung trotz Futter oder Wattierung. So können Sie Ihrer **kreativität freien lauf lassen, ohne kompromisse in sachen optik, verarbeitung und qualität einzugehen.**

EINFACHE ZUGÄNGE BEI B&C SUPERHOOD /WOMEN



Versteckte Reißverschlüsse an der linken Brust und Rückenmitte.

DESIGNT FÜR DIE PERSONALISIERUNG

Bei jedem Modell wurde der **personalisierungsbereich optimiert**, um die Marke oder Botschaft des Kunden von der Masse abzuheben.

DRUCKBEREICHE BEI B&C SUPERHOOD /WOMEN



Linken Brust



Obere Rückenpartie