

B&C
COLLECTION

**OUTER
WEAR
/UNIT**

*Bomber piumino pesante con fodera
interna a contrasto di tendenza*



**B&C
SUPERHOOD
DUO**

B&C SUPERHOOD /DUO

JM 940 & JW 941

PROTEZIONE

Imbottitura effetto piuma per tenerti caldo e comodo.

Cappuccio imbottito: evidente, removibile e regolabile.

Aggiunge un tocco di stile e garantisce protezione contro il maltempo.

Rivestimento impermeabile AC, esterno traspirante e antivento.

Colletto rialzato, bordo dotato di protezione interna contro le intemperie, polsini e orlo inferiore a coste antivento.

STILE E VESTIBILITÀ

Stile bomber contemporaneo.

Bomber piumino pesante con polsini e orlo inferiore a coste 2x2 in moderno tessuto pesante effetto cotone.

La fusione fra una tinta esterna semplice e un interno foderato a contrasto crea un look moderno e una percezione di alto valore, senza compromettere l'applicazione della brand identity.

Taglio retail per un'immagine moderna.

Accessori premium, audaci e in vista, per un look d'impatto.

Ampia scelta di colori per soddisfare ogni idea e/o brand identity e creare visibilità quando occorre.

FATTO PER DURARE

Coste in poliestere pesante (effetto cotone), per una maggiore durata e resistenza della forma.

Accessori e cerniere SBS tono su tono di alta qualità.

DECORAZIONE

Pannelli anteriore sinistro e posteriore con cerniere nascoste di facile apertura: aree personalizzabili ottimizzate.

Tessuto testato per le tecniche di decorazione — serigrafia, stampa termica, sublimazione (per il White), e ricamo.



B&C SUPERHOOD /MEN - JM 940

GIACCA PESANTE



**Bomber piumino pesante
con fodera interna a contrasto
di tendenza**

POLIESTERE TAFFETÀ 300T

Esterno: 100% poliestere taffetà 300T

Interno: 100% poliestere taffetà con
imbottitura effetto piuma

S - M - L - XL - 2XL - 3XL

1 pz/pacco & 10 pz/cartone

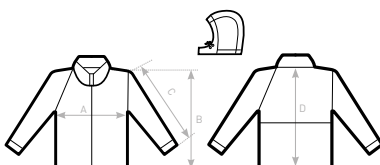


- Cappuccio imbottito regolabile e rimovibile
- Pannelli anteriore sinistro e posteriore (dalle spalle a metà della schiena) con cerniere nascoste per la massima facilità di decorazione
- Colletto rialzato, bordo di protezione contro le intemperie interno e polsini con orlo a coste 2x2 effetto cotone antivento
- Stile bomber, taglio retail per un'immagine moderna
- 2 tasche a cerniera con patella, 1 tasca da portafoglio interna
- Tessuto testato per tutti i tipi di stampa e ricamo



**DUO
CONCEPT**

con B&C Superhood /w.



B&C SUPERHOOD /MEN JM 940

A HALF CHEST
B BODY LENGTH FROM NECK POINT
C SLEEVE LENGTH
D CENTER BACK LENGTH

	XS	S	M	L	XL	2XL	3XL
A	-	55	58	61	64	67	70
B	-	72	74	76	78	80	82
C	-	67	68,5	70	71,5	73	74,5
D	-	69,5	71,5	73,5	75,5	77,5	79,5

B&C SUPERHOOD /WOMEN - JW 941

GIACCA PESANTE



**Bomber piumino pesante
con fodera interna a contrasto
di tendenza**

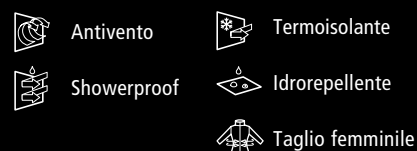
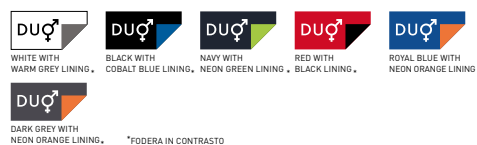
POLIESTERE TAFFETÀ 300T

Esterno: 100% poliestere taffetà 300T

Interno: 100% poliestere taffetà con
imbottitura effetto piuma

XS - S - M - L - XL - 2XL

1 pz/pacco & 10 pz/cartone

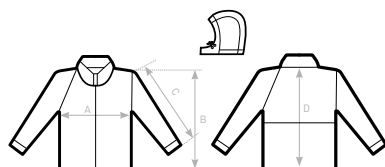


- Cappuccio imbottito regolabile e rimuovibile
- Pannelli anteriore sinistro e posteriore (dalle spalle a metà della schiena) con cerniere nascoste per la massima facilità di decorazione
- Colletto rialzato, bordo di protezione contro le intemperie interno e polsini con orlo a coste 2x2 effetto cotone antivento
- Stile bomber, taglio retail per un'immagine moderna
- 2 tasche a cerniera con patella
- Tessuto testato per tutti i tipi di stampa e ricamo



**DUO
CONCEPT**

con B&C Superhood /w.



B&C SUPERHOOD /WOMEN JW 941	XS	S	M	L	XL	2XL	3XL
A HALF CHEST	49	52	55	58	61	64	-
B BODY LENGTH FROM NECK POINT	61	63	65	67	69	71	-
C SLEEVE LENGTH	65,5	67	68,5	70	71,5	73	-
D CENTER BACK LENGTH	59	61	63	65	67	69	-

B&C SUPERHOOD /MEN - JM 940

EASY ACCESS SOLUTION

Le giacche B&C sono dotate di aperture nascoste che facilitano l'accesso per la decorazione e consentono di evitare qualsiasi limite - dato in genere da fodere e imbottiture - senza compromettere il look, la finitura e la qualità.

ACCESSI FACILI NELLA GIACCA B&C SUPERHOOD /MEN



Cerniere nascoste che si trovano sul pannello sinistro del davanti anteriore sinistro e nel mezzo del dorso posteriore centrale.

CAPI NATI PER ESSERE DECORATI

Le superfici effettive di decorazione sono state ottimizzate in ogni stile, per darti la possibilità di mettere in risalto il marchio o il messaggio del tuo cliente.

SUPERFICI DI STAMPA NELLA GIACCA B&C SUPERHOOD /MEN



Anteriore sinistro

Pannello posteriore superior

B&C SUPERHOOD /WOMEN - JW 941

EASY ACCESS SOLUTION

Le giacche B&C sono dotate di aperture nascoste che facilitano l'accesso per la decorazione e consentono di evitare qualsiasi limite - dato in genere da fodere e imbottiture - senza compromettere il look, la finitura e la qualità.

ACCESSI FACILI NELLA GIACCA B&C SUPERHOOD /WOMEN



Cerniere nascoste che si trovano sul pannello sinistro del davanti anteriore sinistro e nel mezzo del dorso posteriore centrale.

CAPI NATI PER ESSERE DECORATI

Le superfici effettive di decorazione sono state ottimizzate in ogni stile, per darti la possibilità di mettere in risalto il marchio o il messaggio del tuo cliente.

SUPERFICI DI STAMPA NELLA GIACCA B&C SUPERHOOD /WOMEN



Anteriore sinistro



Pannello posteriore superior