

B&C
COLLECTION

OUTER
WEAR
/UNIT

B&C TROOPER DUO



B&C TROOPER /DUO

JM 963 & JW 964

*Veste "bomber" tendance et légère
à capuche ergonomique intégrée dans le col*

PROTECTION

*Couche extérieure avec enduit acrylique imperméable
aux averses, respirant et coupe-vent.*

*La doublure en filet assure une respirabilité
et un confort accrus.*

*Capuche ergonomique (ajustable grâce
à un élastique sur le dessus) intégrée dans le col.*

*Poignets et bord inférieur en bord-côte
assurant une bonne protection contre le vent.*

*Coutures d'épaule déportées vers l'avant
pour plus de confort et d'imperméabilité.*

STYLE ET COUPE

*Veste légère style "bomber" à côtes épaisses
au toucher coton sur les poignets et le bord inférieur.*

*La combinaison de la couleur extérieure unie
et de la doublure intérieure contrastée confère
un look moderne, créant une perception hautement
qualitative sans entraver l'application
d'une identité de marque.*

Coupe branchée et "retail" pour une image contemporaine.

*Tissu doux au toucher pour un sentiment
de qualité supérieure.*

*La large palette de coloris disponibles peut soutenir toute
idée créative ou toute identité et créer une visibilité forte.*

Col "bomber".

UN MODÈLE CONÇU POUR DURER

Coutures surpiquées renforcées pour une durabilité accrue.

*Côtes de polyester résistantes avec élasthanne,
pour une qualité indéformable et durable.*

*Fermeture Éclair SBS ton sur ton inaltérable
et de haute qualité.*

DÉCORATION

*Accès facile et intégral pour la décoration
grâce à la fermeture Éclair en bas du dos
(avant - arrière - manches).*

*Matière testée pour les techniques de décoration suivantes:
impression sérigraphique,
transfert,
sublimation (uniquement pour le White),
et broderie.*



*DOUBLURE CONTRASTÉE

B&C TROOPER /MEN - JM 963

VESTE LÉGÈRE DOUBLÉE



Veste "bomber" tendance et légère à capuche ergonomique intégrée dans le col

TAFFETAS 210T POLYESTER

Couche extérieure: taffetas 210T

100% polyester

Doublure corps: filet 100% polyester

Doublure manches: taffetas 100% polyester

S - M - L - XL - 2XL - 3XL

5 pces/polybag & 30 pces/carton



WHITE WITH
WHITE LINING



BLACK WITH
COBALT BLUE LINING



NAVY WITH
NEON GREEN LINING



RED WITH
WARM GREY LINING



ROYAL BLUE WITH
NEON ORANGE LINING



REAL GREEN WITH
NEON ORANGE LINING

*DOUBLURE CONTRASTÉE



Imperméable
aux averses



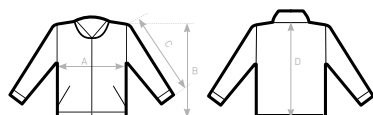
Coupe-vent

- Doublure contrastée tendance en filet, pour une respirabilité et un confort accrus
- Intérieur du col dans le même tissu
- Poignets et bord inférieur contemporains en côtes épaisses qualité premium
- Coutures d'épaule déportées vers l'avant pour plus de confort et d'imperméabilité
- 2 poches avant avec fermeture éclair
- 1 poche portefeuille intérieure avec fermeture
- Accès facile et intégral pour la décoration grâce à la fermeture éclair en bas du dos (avant - arrière - manches)
- Tissu testé pour toutes les techniques de broderie et d'impression



**DUO
CONCEPT**

avec B&C Trooper /w.



SIZES [cm]

B&C TROOPER /MEN JM 963

A HALF CHEST
B BODY LENGTH FROM NECK POINT
C SLEEVE LENGTH
D CENTER BACK LENGTH

	XS	S	M	L	XL	2XL	3XL
A	-	56	59	62	65	68	71
B	-	68	70	72	74	76	78
C	-	66,5	68	69,5	71	72,5	74
D	-	66,5	68,5	70,5	72,5	74,5	76,5

B&C TROOPER /WOMEN - JW 964

VESTE LÉGÈRE DOUBLÉE



Veste "bomber" tendance et légère à capuche ergonomique intégrée dans le col

TAFFETAS 210T POLYESTER

Couche extérieure: taffetas 210T

100% polyester

Doublure corps: filet 100% polyester

Doublure manches: taffetas 100% polyester

XS - S - M - L - XL - 2XL

5 pces/polybag & 10 pces/carton



WHITE WITH
WHITE LINING



BLACK WITH
COBALT BLUE LINING *



NAVY WITH
NEON GREEN LINING *



RED WITH
WARM GREY LINING *



ROYAL BLUE WITH
NEON ORANGE LINING *



REAL GREEN WITH
NEON ORANGE LINING *

*DOUBLURE CONTRASTÉE



Imperméable
aux averses



Coupe-vent



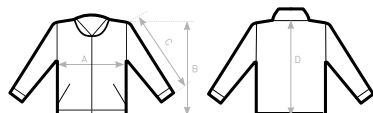
Coupe féminine

- Doublure contrastée tendance en filet, pour une respirabilité et un confort accrus
- Intérieur du col dans le même tissu
- Poignets et bord inférieur contemporains en côtes épaisses qualité premium
- Coutures d'épaule déportées vers l'avant pour plus de confort et d'imperméabilité
- 2 poches avant avec fermeture Éclair
- Accès facile et intégral pour la décoration grâce à la fermeture Éclair en bas du dos (avant - arrière - manches)
- Tissu testé pour toutes les techniques de broderie et d'impression



**DUO
CONCEPT**

avec B&C Trooper /men



SIZES [cm]

B&C TROOPER /WOMEN JW 964

A HALF CHEST
B BODY LENGTH FROM NECK POINT
C SLEEVE LENGTH
D CENTER BACK LENGTH

	XS	S	M	L	XL	2XL	3XL
A	48	51	54	57	60	63	-
B	60	62	64	66	68	70	-
C	62	63,5	65	66,5	68	69,5	-
D	58,5	60,5	62,5	64,5	66,5	68,5	-

B&C TROOPER /DUO - JM 963 & JW 964

LA SOLUTION D'ACCÈS AISÉS

Les vestes B&C sont pourvues d'ouvertures invisibles qui permettent un accès aisé pour réaliser les décorations et **éviter toutes les limitations** - auxquelles vous pourriez vous attendre avec une doublure ou un rembourrage - **sans transiger sur le modèle, la finition ni la qualité.**

ACCÈS AISÉS SUR LES VESTES B&C TROOPER /DUO



Fermeture Éclair en bas du dos.

CONÇU POUR ÊTRE DÉCORÉ

Les **zones de décoration** ont été **optimisées** sur chaque modèle, pour faire en sorte que la marque ou le message de votre client se distingue de façon effective.

ZONES D'IMPRESSIION SUR LA VESTE B&C TROOPER /DUO



Avant

Manches

Arrière