

B&C
COLLECTION

OUTER
WEAR
/UNIT

B&C TROOPER DUO



B&C TROOPER /DUO

JM 963 & JW 964

*Giacca bomber leggera di tendenza,
con cappuccio ergonomico nascosto*

PROTEZIONE

*Rivestimento AC showerproof,
esterno traspirante e antivento.*

*Fodera a rete con maglia a rombo,
per maggiore di traspirabilità e comfort.*

*Cappuccio ergonomico (regolabile tramite
coulisse elastica nella parte superiore) richiudibile nel collo.*

Polsini e orlo inferiore a coste per protezione antivento.

*Cuciture ribattute sulle spalle per un migliore
comfort e impermeabilità.*

STILE E VESTIBILITÀ

*Bomber leggero con maniche e orlo inferiore a coste
in tessuto pesante effetto cotone Collo in stile bomber.*

*La fusione fra una tinta esterna semplice e un interno
foderato a contrasto crea un look moderno
e una percezione di alto valore, senza compromettere
l'applicazione della brand identity.*

Taglio di tendenza "retail" per un'immagine moderna.

Tessuto effetto morbidezza per una percezione di eccellenza.

*Un'ampia scelta di colori per soddisfare ogni idea e/o brand
identity e creare visibilità quando occorre.*

Colletto in stile bomber.

FATTO PER DURARE

*Cuciture dell'impuntura rinforzate
per una maggiore resistenza.*

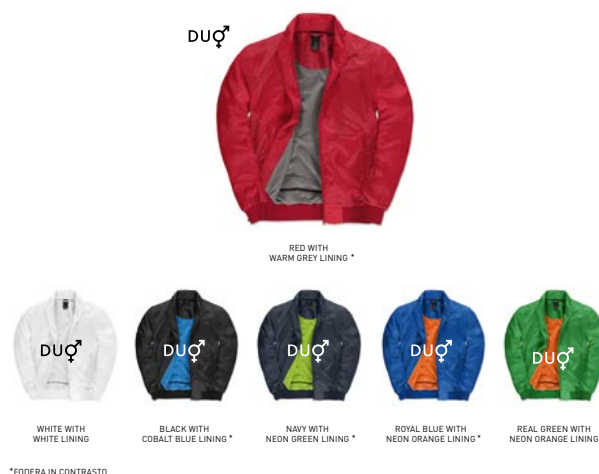
*Polsini ed orlo inferiore a coste in poliestere pesante
per una maggiore durata e resistenza della forma.*

Cerniere SBS resistenti e di alta qualità.

DECORAZIONE

*Cerniera sulla parte inferiore della schiena
per la massima facilità di decorazione completa
(davanti - dietro - maniche).*

*Tessuto testato per le tecniche di decorazione -
serigrafia,
stampa termica,
sublimazione (per il White),
e ricamo.*



B&C TROOPER /MEN - JM 963

GIACCA LEGGERA / CON FODERA



Giacca bomber leggera di tendenza, con cappuccio ergonomico nascosto

POLIESTERE TAFFETÀ 210T

Esterno: 100% poliestere taffetà 210T

Interno: 100% poliestere a rete

Fodera delle maniche: 100% poliestere taffetà

S - M - L - XL - 2XL - 3XL

5 pz/pacco & 30 pz/cartone



Showerproof



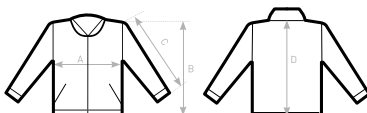
Antivento

- Fodera a rete a contrasto di tendenza, per maggiore calore e comfort
- Colletto interno nello stesso tessuto
- Polsini e orlo inferiore a coste in moderno tessuto pesante effetto cotone
- Cuciture ribattute sulle spalle per un migliore comfort e impermeabilità
- 2 tasche a cerniera
- 1 tasca interna per il portafoglio con placchette di chiusura
- Facilità di decorazione completa (davanti - dietro - maniche)
- Tessuto testato su tutte le tecniche di stampa e ricamo



**DUO
CONCEPT**

con B&C Trooper /w.



SIZES [cm]

B&C TROOPER /MEN JM 963	XS	S	M	L	XL	2XL	3XL
A HALF CHEST	-	56	59	62	65	68	71
B BODY LENGTH FROM NECK POINT	-	68	70	72	74	76	78
C SLEEVE LENGTH	-	66,5	68	69,5	71	72,5	74
D CENTER BACK LENGTH	-	66,5	68,5	70,5	72,5	74,5	76,5

B&C TROOPER /WOMEN - JW 964

GIACCA LEGGERA / CON FODERA




Giacca bomber leggera di tendenza, con cappuccio ergonomico nascosto


POLIESTERE TAFFETÀ 210T

Esterno: 100% poliestere taffetà 210T


Interno: 100% poliestere a rete


Fodera delle maniche: 100% poliestere taffetà


 XS - S - M - L - XL - 2XL

 5 pz/pacco & 10 pz/cartone



 Showerproof

 Antivento

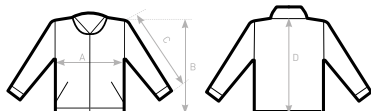
 Taglio femminile

- Fodera a rete a contrasto di tendenza, per maggiore calore e comfort
- Colletto interno nello stesso tessuto
- Polsini e orlo inferiore a coste in moderno tessuto pesante effetto cotone
- Cuciture ribattute sulle spalle per un migliore comfort e impermeabilità
- 2 tasche a cerniera
- Facilità di decorazione completa (davanti - dietro - maniche)
- Tessuto testato su tutte le tecniche di stampa e ricamo



**DUO
CONCEPT**

con B&C Trooper /men



SIZES [cm]

B&C TROOPER /WOMEN JW 964	XS	S	M	L	XL	2XL	3XL
A HALF CHEST	48	51	54	57	60	63	-
B BODY LENGTH FROM NECK POINT	60	62	64	66	68	70	-
C SLEEVE LENGTH	62	63,5	65	66,5	68	69,5	-
D CENTER BACK LENGTH	58,5	60,5	62,5	64,5	66,5	68,5	-

B&C TROOPER /DUO - JM 963 & JW 964

EASY ACCESS SOLUTION

Le giacche B&C sono dotate di aperture nascoste che facilitano l'accesso per la decorazione e consentono di evitare qualsiasi limite - dato in genere da fodere e imbottiture - senza compromettere il look, la finitura e la qualità.

ACCESSI FACILI NELLE GIACCHE B&C TROOPER /DUO



Cerniera frontale con orlo ad aletta.

CAPI NATI PER ESSERE DECORATI

Le superfici effettive di decorazione sono state ottimizzate in ogni stile, per darti la possibilità di mettere in risalto il marchio o il messaggio del tuo cliente.

SUPERFICI DI STAMPA NELLE GIACCHE B&C TROOPER /DUO



Davanti

Maniche

Dietro