

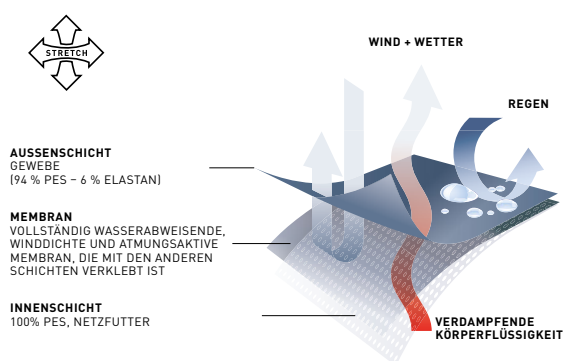
B&C  
COLLECTION

OUTER  
WEAR  
/UNIT

B&C  
X-LITE  
SOFTSHELL  
DUO



# B&C X-LITE SOFTSHELL /DUO JM 951 & JW 938



## KOMFORT UND PASSFORM

*Zeitgemäßes Design mit angesagten Details.*

*4-Wege-Stretch unterstützt aktiv die Bewegungsfreiheit.*

*Eingearbeitete Membran bietet Schutz vor Wind und Wetter und leitet verdunstende Körperfeuchtigkeit zur äußeren Schicht, wo sie austreten kann.*

*Die Körpertemperatur wird somit reguliert.*

*Leistungsstarke Passform – ergonomische Körperform und vorgeformte Raglanärmel.*

*Für Mediaplayer kompatibel und leicht verstaubar.*  
*Der perfekte Partner für einen aktiven Lebensstil.*

B&C LIGHT PACK CONCEPT:



## MAXIMALER SCHUTZ BEI MINIMALEM GEWICHT

*Sehr wasserdicht, atmungsaktiv und windfest dank dreilagigem Softshellmaterial – Aufbau.*

*Leichtes Softshellgewebe außen und Polyester-Mesh innen, verbunden durch eine eingearbeitete Membran.*

## PERSONALISIERUNG

*Stoff für alle Personalisierungsverfahren getestet – Siebdruck, Heat Transfer, Sublimationsdruck (nur für White), und Stickerei.*



# B&C X-LITE SOFTSHELL /MEN - JM 951

## SOFTSHELL JACKE



Für Media-Player kompatibel  
Rechte Brusttasche mit Ausgang  
für Kopfhörer + Schlaufen für  
Kopfhörerkabel am Kragen



Kinnschutz



Durchgehender Reißverschluss mit innen  
liegenden Verschlusszähnen  
und Reißverschlusszug  
für modischen Look

1 Brusttasche rechts  
mit Reißverschluss mit innen liegenden  
Verschlusszähnen, Einschub &  
Reißverschlusszug

Durchgehende Leiste  
innen im Außenmaterial  
+ 2 Taschen innen

Passformkomfort:  
Ergonomischer, der Körperform  
angepasster Aufbau für  
maximalen Komfort  
+ Vorgeformte Raglanärmel



2 Außentaschen mit  
Reißverschluss

Verstellbarer Bund  
unten mit elastischem  
Kordelzug und Stoppern



Verstellbarer  
Ärmelbund mit  
Gummilasche und  
Klettverschlüssen



### Ultraleichte 3-lagige Hochleistungs-Softshell-Jacke

**AUSSEN:** 94% Polyester / 6% Elasthan -  
Softshell gewebt 300 g/m<sup>2</sup>

**MEMBRAN:** Atmungsaktive Schichtmembran  
Wasserdicht und Winddicht

**INNEN:** Netzfutter aus Polyester

**Wasserdicht:** 5000 mm

**Atmungsaktiv:** 5000 MVP

S - M - L - XL - 2XL - 3XL

1 Stück/Polybeutel & 10 Stück/Karton



Wasserdicht:  
5000 mm

Wasserabweisend

Atmungsaktiv:  
5000 MVP

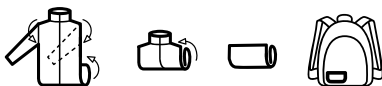
4-Way Stretch

Kritische Nähte  
versiegelt

Winddicht

Wärmeisolierend

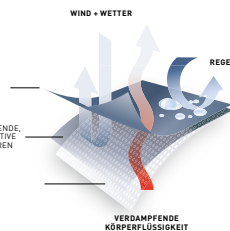
### B&C LIGHT PACK CONCEPT:



**AUSSENSCHICHT  
GEWEBE:**  
(94% PES - 6% ELASTAN)

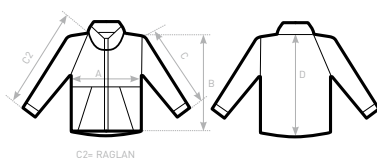
**MEMBRAN:**  
VOLLSTÄNDIG WASSERABWEISENDE,  
WINDDICHTES UND ATMUNGSAKTIVE  
MEMBRAN, DIE MIT DEN ANDEREN  
SCHICHTEN VERKLEBT IST

**INNENSCHICHT:**  
100% PES, NETZFUTTER



**DUO  
CONCEPT**

mit B&C X-Lite  
Softshell /women



### SIZES [cm]

B&C X-LITE SOFTSHELL /M. JM 951	XS	S	M	L	XL	2XL	3XL
A HALF CHEST	-	52,8	55,8	58,8	62,8	66,8	70,8
B BODY LENGTH FROM NECK POINT	-	68,5	70	71,5	73	74,5	76
C2 SLEEVE LENGTH FROM NECK POINT	-	79	80,4	81,8	84	86,2	88,4
D CENTER BACK LENGTH	-	65,6	67,2	68,3	70,1	71,4	73,2

# B&C X-LITE SOFTSHELL /WOMEN - JW 938

## SOFTSHELL JACKE

### Ultraleichte 3-lagige Hochleistungs-Softshell-Jacke


**AUSSEN:** 94% Polyester / 6% Elasthan - Softshell gewebt 300 g/m<sup>2</sup>


**MEMBRAN:** Atmungsaktive Schichtmembran  
Wasserdicht und Winddicht

**INNEN:** Netzfutter aus Polyester

**Wasserdicht:** 5000 mm

**Atmungsaktiv:** 5000 MVP


 XS - S - M - L - XL - 2XL

 1 Stück/Polybeutel & 10 Stück/Karton



Für Media-Player kompatibel:  
Rechte Brusttasche mit Ausgang  
für Kopfhörer + Schlaufen für  
Kopfhörerkabel am Kragen



Kinnschutz 

Durchgehender Reißverschluss mit innen  
liegenden Verschlusszähnen  
und Reißverschlusszug  
für modischen Look

1 Brusttasche rechts mit  
Reißverschluss mit innen  
liegenden Verschlusszähnen,  
Einschub &  
Reißverschlusszug

Durchgehende Leiste  
innen im Außenmaterial  
+ 2 Taschen innen

Passformkomfort: Ergonomischer,  
der Körperform angepasster  
Aufbau für maximalen Komfort +  
Vorgeformte Raglanärmel



2 Außentaschen  
mit Reißverschluss

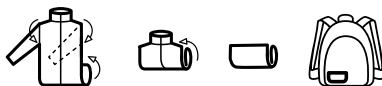
Verstellbarer Ärmelbund  
mit Gummilasche und  
Klettverschlüssen



Verstellbarer Bund unten  
mit elastischem Kordelzug  
und Stoppern



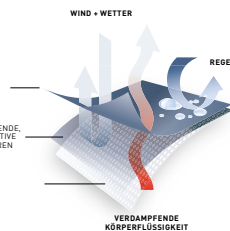
### B&C LIGHT PACK CONCEPT:



**AUSSENSCHICHT  
GEWEBE:**  
(94% PES - 6% ELASTAN)

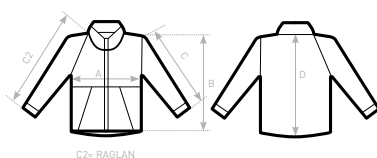
**MEMBRAN:**  
VOLLSTÄNDIG WASSERABWEISENDE,  
WINDDICHTES UND ATMUNGSAKTIVE  
MEMBRAN, DIE MIT DEN ANDEREN  
SCHICHTEN VERKLEBT IST

**INNENSCHICHT:**  
100% PES, NETZFUTTER



**DUO**  
**CONCEPT**

mit B&C X-Lite  
Softshell /men



### SIZES [cm]

B&C X-LITE SOFTSHELL /W. JW 938	XS	S	M	L	XL	2XL	3XL
A HALF CHEST	44,5	47,5	50,5	53,5	57,5	61,5	-
B BODY LENGTH FROM NECK POINT	63	64,5	66	67,5	69	70,5	-
C2 SLEEVE LENGTH	72,2	73,7	75,1	76,5	78,7	80,9	-
D CENTER BACK LENGTH	63	64,1	65,2	66,8	68,1	69,9	-

# B&C X-LITE SOFTSHELL /DUO - JM 951 & JW 938

## EINFACHER ZUGANG

Die Jacken von B&C sind mit versteckten Eingängen ausgestattet und ermöglichen einen einfachen Zugang für die Personalisierung trotz Futter oder Wattierung. So können Sie Ihrer  **kreativität freien lauf lassen, ohne kompromisse in sachen optik, verarbeitung und qualität einzugehen.**

## KOMPLETT FREIER ZUGANG FÜR DIE PERSONALISIERUNG BEI B&C X-LITE SOFTSHELL /DUO



## DESIGNT FÜR DIE PERSONALISIERUNG

Bei jedem Modell wurde der **personalisierungsbereich optimiert**, um die Marke oder Botschaft des Kunden von der Masse abzuheben.

## DRUCKBEREICHE BEI B&C X-LITE SOFTSHELL /DUO



Vorderteil



Ärmel



Rückenteil