

B&C
COLLECTION

OUTER
WEAR
/UNIT

B&C
X-LITE
SOFTSHELL
DUO



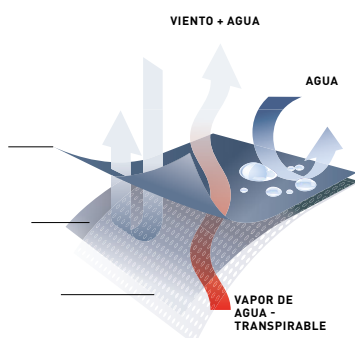
B&C X-LITE SOFTSHELL /DUO JM 951 & JW 938



CAPA EXTERNA
REPELENTE AL AGUA
(94% PES - 6% ELASTANO)

CAPA DE MEMBRANA
MEMBRANA IMPERMEABLE,
CORTAVIENTO, TRANSPIRABLE
Y UNIDA

CAPA INTERIOR
100% REJILLA DE POLIÉSTER



PROTECCIÓN DE POCO PESO

Es muy impermeable, transpirable y cortavientos, gracias a su tejido softshell laminado en 3 capas.

Tiene un Softshell externo de tela ligera y de una malla de poliéster interna con una membrana de unión entre ellas.

COMODIDAD Y TALLE

Detalles y estilo contemporáneos.

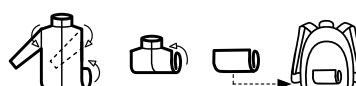
Estructura elástica en 4 direcciones, por lo que aporta una gran libertad de movimiento.

Membrana de capa intermedia que bloquea el viento y el agua y repele el vapor de humedad corporal a la capa exterior, donde se evapora rápidamente, regulando la temperatura del cuerpo.

Ajuste de gran rendimiento gracias a la forma ergonómica del cuerpo y las mangas raglán articuladas.

Compatibilidad con reproductores multimedia en una prenda ligera y plegable. Es el compañero perfecto para un estilo de vida activo.

B&C LIGHT PACK CONCEPT:



DECORACIÓN

Tejido probado para todas las técnicas de decoración: impresión serigráfica, transferencia térmica, sublimación (solo para White), y bordado.



B&C X-LITE SOFTSHELL /MEN - JM 951

CHAQUETAS SOFTSHELL

Compatibilidad con Reproducción
Multimedia: bolsillo en el pecho
derecho con salida para auriculares
+ presillas para los cables de los
auriculares en el cuello



Protector de barbilla



1 bolsillo en el pecho
derecho con cremallera,
garaje y tirador

Solapa interior en tejido
polar exterior
+ 2 bolsillos interiores

Performance fit:
Ergonomic body shape
Articulated raglan sleeves



2 bolsillos frontales con
cremallera y 1 bolsillo
en el pecho derecho con
cremallera y tirador

Bajo ajustable con cordón
elástico y bloqueadores



Puños
ajustables con
bandas de goma



Chaqueta de alto rendimiento de 3 capas de Softshell ultra ligera

Exterior 94% poliéster – 6% elastano
(tejido Softshell) - 300g/m²

Membrana: Laminada - cortaviento - trans-
pirable - impermeable

Interior: 100% rejilla de poliéster

Impermeable: 5000 mm

Transpirable: 5000 MVP

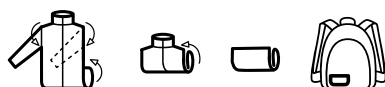
S - M - L - XL - 2XL - 3XL

1 unidad/bolsa & 10 unidades/caja



- Cortaviento
- Impermeable
- Aislamiento térmico
- Transpirable
- Repelente al agua
- 4 sentidos-strech
- Costuras críticas impermeables

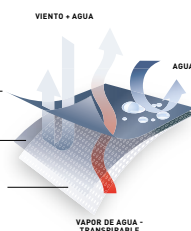
B&C LIGHT PACK CONCEPT:



CAPA EXTERNA
TELA TEJIDA
(94% PES - 6% ELASTANO)

CAPA DE MEMBRANA
MEMBRANA IMPERMEABLE,
CORTAVIENTO, TRANSPIRABLE
Y UNIDA

CAPA INTERIOR
100% REJILLA DE POLIÉSTER

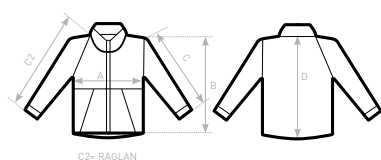


**DUO
CONCEPT**

con B&C X-Lite
Softshell /women



B&C X-LITE SOFTSHELL | MEN



SIZES [cm]

B&C X-LITE SOFTSHELL /M. JM 951

	XS	S	M	L	XL	2XL	3XL
A HALF CHEST	-	52,8	55,8	58,8	62,8	66,8	70,8
B BODY LENGTH FROM NECK POINT	-	68,5	70	71,5	73	74,5	76
C2 SLEEVE LENGTH FROM NECK POINT	-	79	80,4	81,8	84	86,2	88,4
D CENTER BACK LENGTH	-	65,6	67,2	68,3	70,1	71,4	73,2

B&C X-LITE SOFTSHELL /WOMEN - JW 938

CHAQUETAS SOFTSHELL

Chaqueta de alto rendimiento de 3 capas de Softshell ultra ligera

Exterior 94% poliéster – 6% elastano (tejido Softshell) - 300g/m²

Membrana: Laminada - cortaviento - transpirable - impermeable

Interior: 100% rejilla de poliéster

Impermeable: 5000 mm

Transpirable: 5000 MVP

XS - S - M - L - XL - 2XL

1 unidad/bolsa & 10 unidades/caja

Compatibilidad con Reproducción Multimedia: bolsillo en el pecho derecho con salida para auriculares + presillas para los cables de los auriculares en el cuello



Protector de barbilla



1 bolsillo en el pecho derecho con cremallera, garaje y tirador

Solapa interior en tejido polar exterior + 2 bolsillos interiores

Comodidad de ajuste: construcción ergonómica del cuerpo y de las mangas para una comodidad máxima



2 bolsillos frontales con cremallera y 1 bolsillo en el pecho derecho con cremallera y tirador

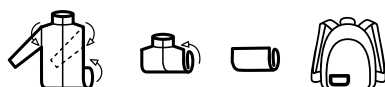
Puños ajustables con bandas de goma



Bajo ajustable con cordón elástico y bloqueadores



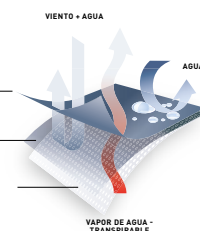
B&C LIGHT PACK CONCEPT:



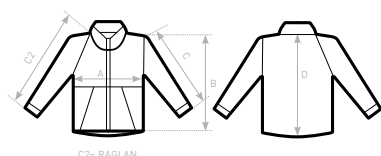
CAPA EXTERNA
TELA TEJIDA
(94% PES - 6% ELASTANO)

CAPA DE MEMBRANA
MEMBRANA IMPERMEABLE,
CORTAVIENTO, TRANSPIRABLE
Y UNIDA

CAPA INTERIOR
100% REJILLA DE POLIÉSTER



DUO CONCEPT
con B&C X-Lite
Softshell /men



SIZES [cm]

B&C X-LITE SOFTSHELL /W. JW 938	XS	S	M	L	XL	2XL	3XL
A HALF CHEST	44,5	47,5	50,5	53,5	57,5	61,5	-
B BODY LENGTH FROM NECK POINT	63	64,5	66	67,5	69	70,5	-
C2 SLEEVE LENGTH	72,2	73,7	75,1	76,5	78,7	80,9	-
D CENTER BACK LENGTH	63	64,1	65,2	66,8	68,1	69,9	-

B&C X-LITE SOFTSHELL /DUO - JM 951 & JW 938

SOLUCIÓN DE ACCESO FÁCIL

Las chaquetas B&C están equipadas con entradas ocultas para poder acceder fácilmente a la decoración y evitar cualquier limitación - que se esperaría de un forro o acolchado - sin perjudicar el aspecto, el acabado y la calidad.

ACCESO LIBRE COMPLETO PARA LA DECORACIÓN EN LAS CHAQUETAS B&C X-LITE SOFTSHELL /DUO



DISEÑO PARA DECORARSE

Las zonas de decoración efectivas se han optimizado en cada estilo, para que destaquen siempre la marca o mensaje de tu cliente.

ZONAS DE IMPRESIÓN EN LAS CHAQUETAS B&C X-LITE SOFTSHELL /DUO



Pecho



Mangas



Espalda